

+39 3283792917

info@verdeabitare.it

REF 606 Casa di paese con terreno



Dim. proprietà	500 m ²
Sup. calpestabile	240 m ²
Letti	3
Bagni	2

Caratteristiche: balcone, cantina, soffitta

+info

In posizione panoramica, in vendita casa di paese di buona struttura, articolata su tre livelli, con cantina interrata, libera su due lati, con piccolo terreno sul retro di circa 450 m².

La casa necessita di piccoli lavori di ammodernamento. Al piano terreno ingresso su vano scala, tinello e cucinino, soggiorno, servizi, ampio locale garage/magazzino; nel seminterrato cantina con volta. Al piano primo tre camere da letto, servizi e disimpegno, più locale di sgombero ex fienile. Al piano secondo camera e locale di sgombero a nudo tetto. Dal piano alto si gode una bellissima vista panoramica.

Riscaldamento a metano. Da vedere

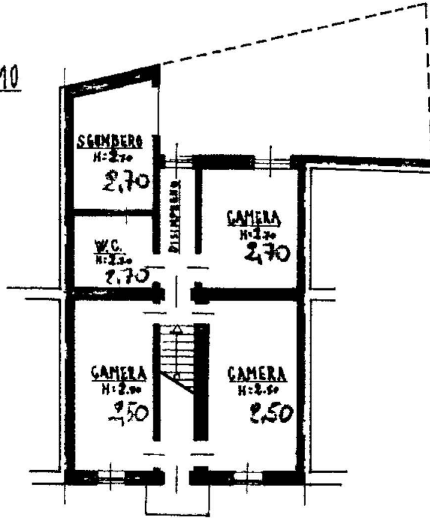
Costo immobile

€ 55.000

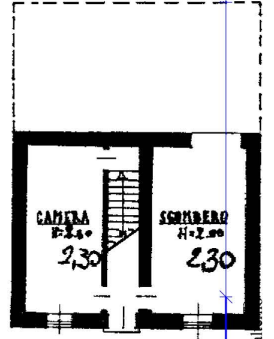
Commissione agente

4% più IVA

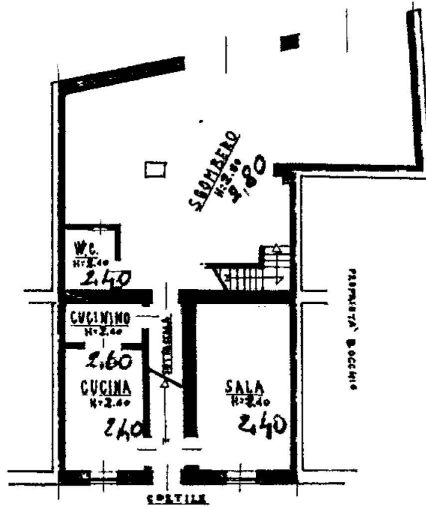
PIANTA PIANO PRIMO



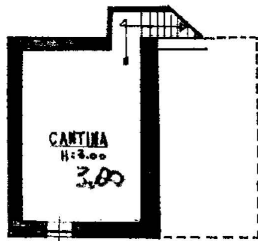
PIANTA PIANO SECONDO



PIANTA PIANO TERRA



PIANTA PIANO INTERRATO



ORIENTAMENTO



SCALA DI 1:200

Foglietti - Situazione al 30/03/2026 - Comune di MONTALDO SCARAMPPI(F409) - < Foglio 3 - Particella 241 - Subal
 IP: 193.50.131.101

