

+39 3283792917

info@verdeabitare.it

REF 605 Casale panoramico tra le vigne



Dim. proprietà	1800 m ²
Sup. calpestabile	250 m ²
Letti	2
Bagni	4

Caratteristiche: soffitta, balcone, seminterrato, cantina, terrazzo

+info

In posizione panoramicissima, ed a breve distanza dal centro abitato, in vendita casale tipico piemontese, composto di una casa principale su tre livelli, in perfette condizioni ed abitabile subito, più un rustico antistante composto da due locali magazzino/laboratorio, con disimpegno e servizi igienici, più portico sul retro e ampio locale ex fienile al piano superiore, ideale per un eventuale ampliamento.

La parte abitativa si compone di un ingresso su un ampio vano scala, soggiorno, cucina, terrazzo, nel piano mezzanino bagno, al piano superiore due ampie camere da letto. Nel seminterrato ampia cantina con volte, ideale come tavernetta. Gli ambienti sono ampi e luminosi.

Riscaldamento a pellet

Da vedere!

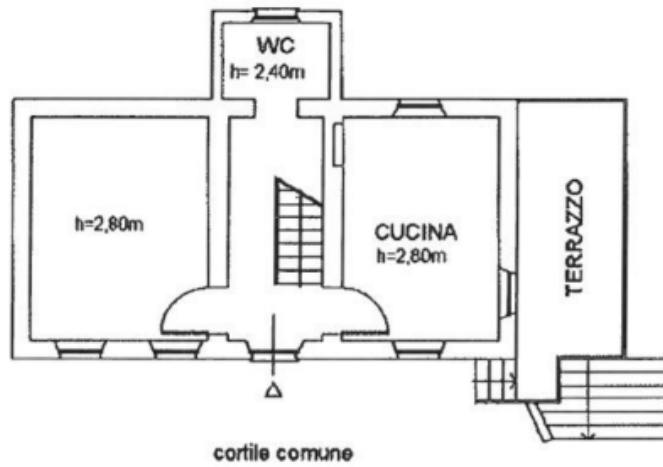
Costo immobile

€ 425.000

Commissione agente

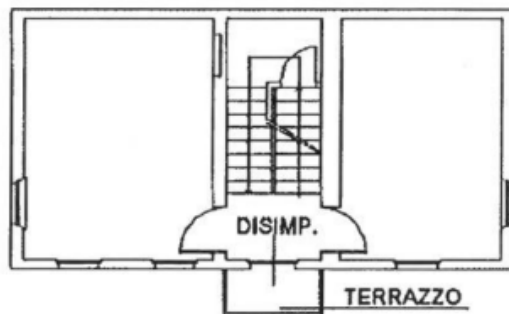
4% più IVA

PIANO TERRENO

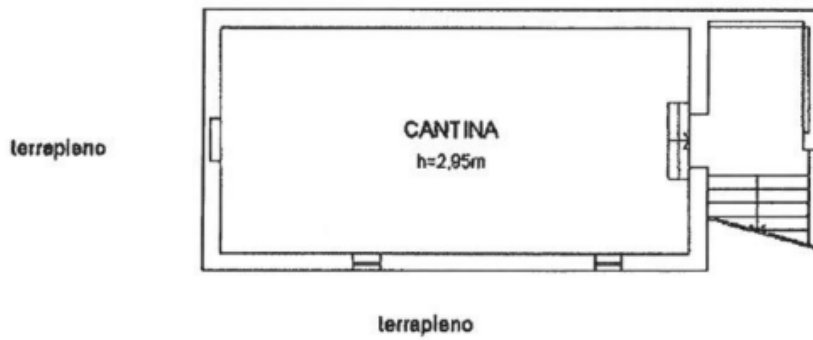


PIANO PRIMO

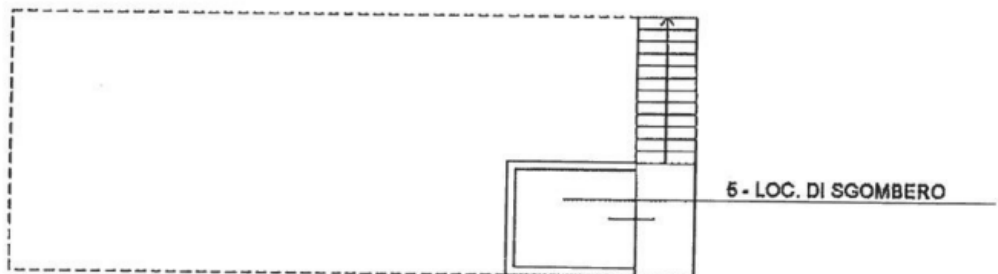
h= 2,80m



PIANO PRIMO SOTTERRANEO



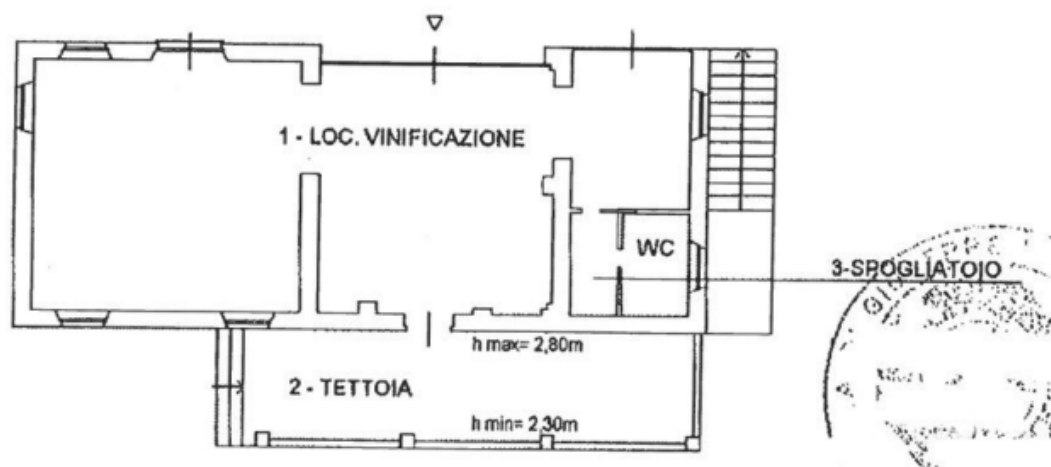
PIANO PRIMO SOTTERRANEO h= 1,80m



PIANO TERRENO

h= 3,00m

corte comune



PIANO PRIMO

