

+39 3283792917

info@verdeabitare.it

REF 604 Casa tipica piemontese in posizione panoramica



Sup.calpestabile	11000 m ²
Dim.proprietà	260 m ²
Letti	2
Bagni	4

Caratteristiche: soffitta, balcone, seminterrato, cantina.

+info

In vendita tipica casa piemontese in ottime condizioni generali, da rimodernare, struttura sana e tetto in ordine, in posizione panoramissima, con circa 11.000 m2 di terreno pertinenziale.

La casa è disposta su due piani, più una bella cantina interrata. Al piano terreno ingresso su tipico vano scala, soggiorno, cucina, camera con servizi, sul retro due magazzini. Al piano superiore tre camere da letto, disimpegno, bagno, balcone. Sul lato verso valle si trova un ampio fienile, utile eventualmente per ricavare un appartamento per gli ospiti. Nel seminterrato si trova una bella cantina, con accesso anche dall'esterno. La veduta panoramica è strepitosa. Il paese è a breve distanza. Da vedere!

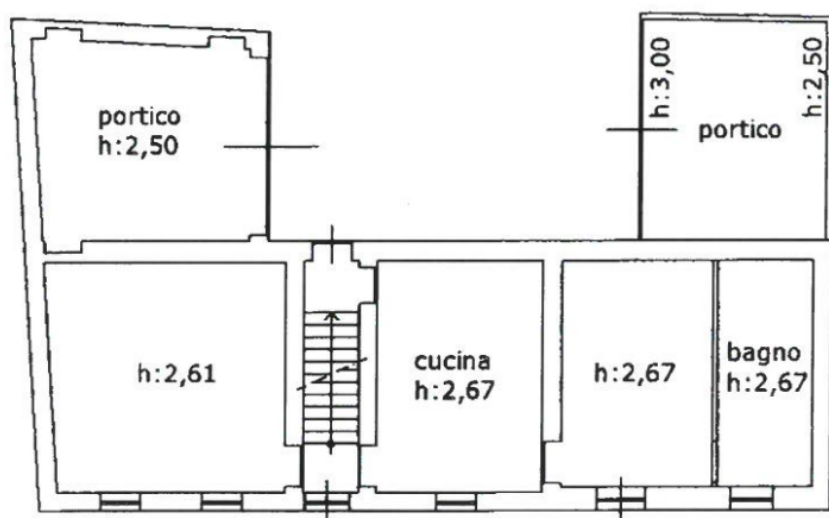
Costo immobile

€ 330.000

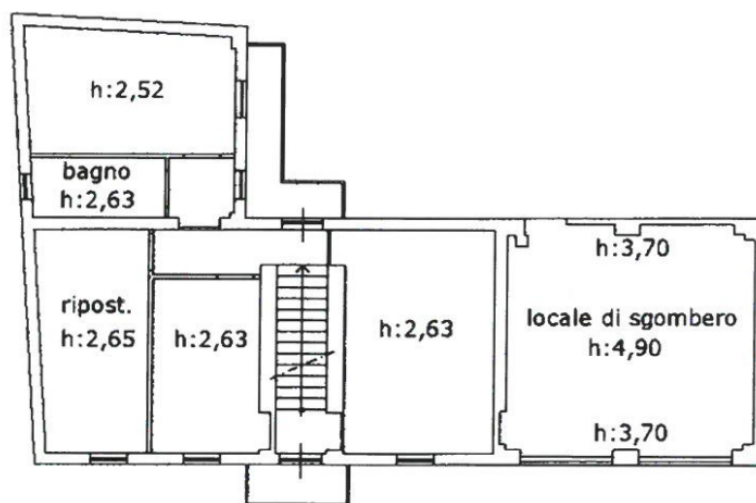
Commissione agente

4% più IVA

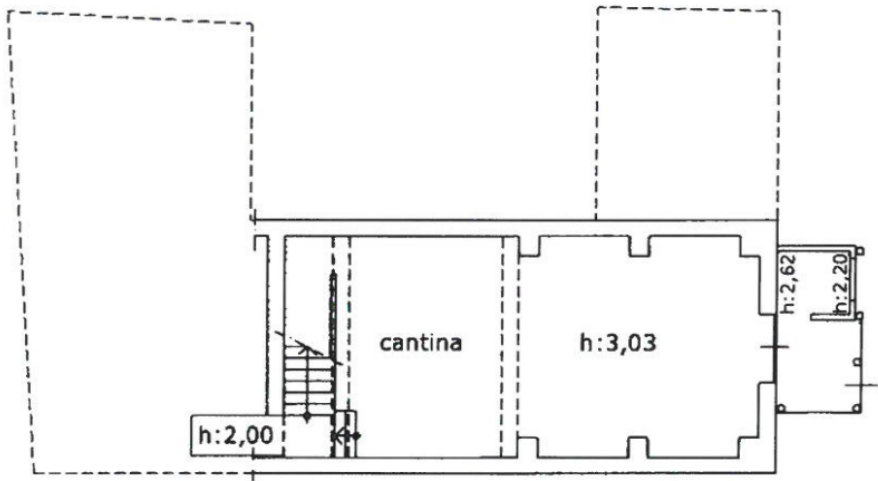




Pianta piano terreno



Pianta primo piano



Pianta piano seminterrato