

+39 3283792917

info@verdeabitare.it

REF 596 Splendido casale ristrutturato con terreno e vista panoramica



Dim. proprietà	23000 m ²
Sup. calpestabile	450 m ²
Camere	13
Letti	4
Bagni	4

Caratteristiche:
balcone, cantina,
seminterrato.

Più info

In vendita una favolosa tenuta di campagna in posizione strepitosa, attornata da 2,3 ha di terreno perfettamente mantenuti e ordinati, in eccellenti condizioni, e - volendo - anche arredata.

Si compone di una parte principale, ristrutturata recentemente ed in maniera coerente con la struttura delle case d'epoca, articolata in una amplissima zona giorno, con due soggiorni con camino, una vasta sala pranzo, una bella cucina con accesso al delizioso patio, bagno. Al piano superiore quattro luminose camere da letto e due bagni. Al piano seminterrato una bella cantina con volte. Esternamente si trova un ampio fabbricato ristrutturato a nuovo, che ospita un grandissimo salone con camino, con servizi. In questo fabbricato si trova anche il locale tecnico (riscaldamento a metano). Il terreno dispone di un vasto e comodo cortile con ampio e comodo accesso carraio, giardino con bellissime piante e fiori, un vigneto ben tenuto da un agricoltore locale, più un ampio frutteto e piante da taglio

Da vedere!

Costo immobile

€ 690.000

Commissione agente

3% più IVA

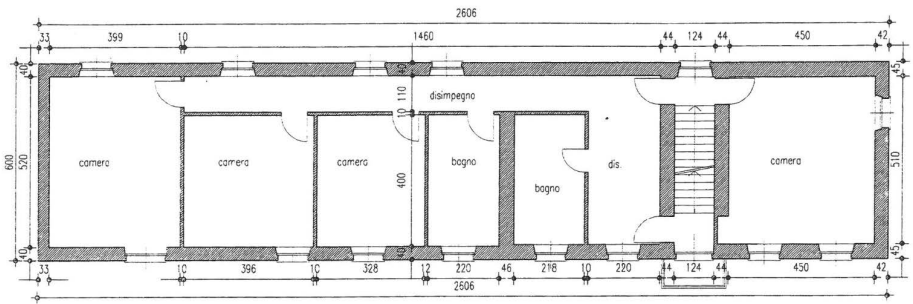
+39 3283792917

info@verdeabitare.it

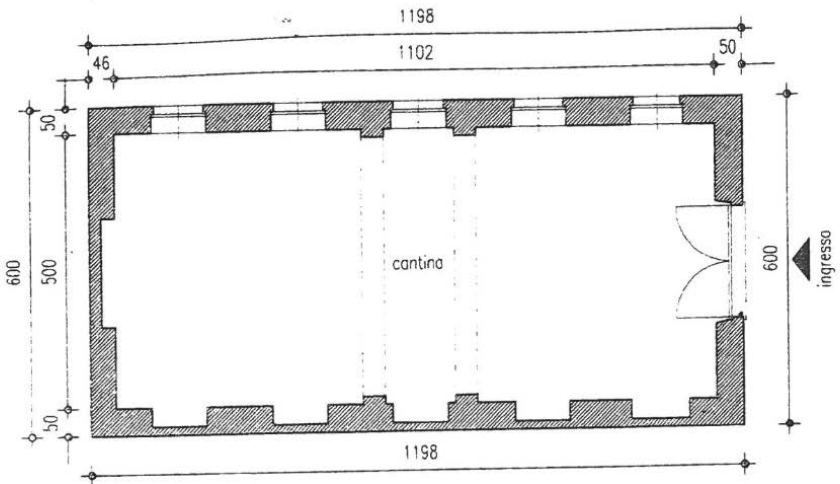


+39 3283792917

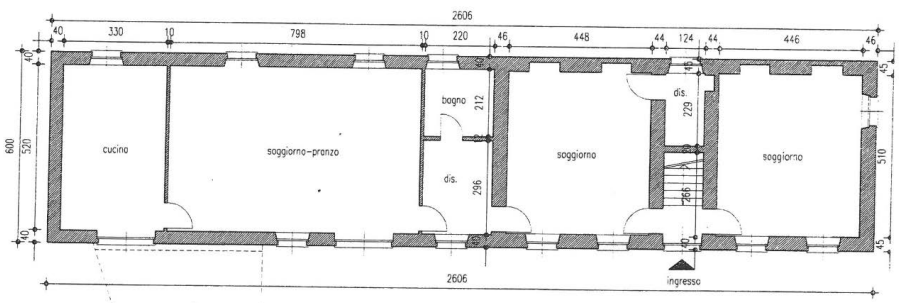
info@verdeabitare.it



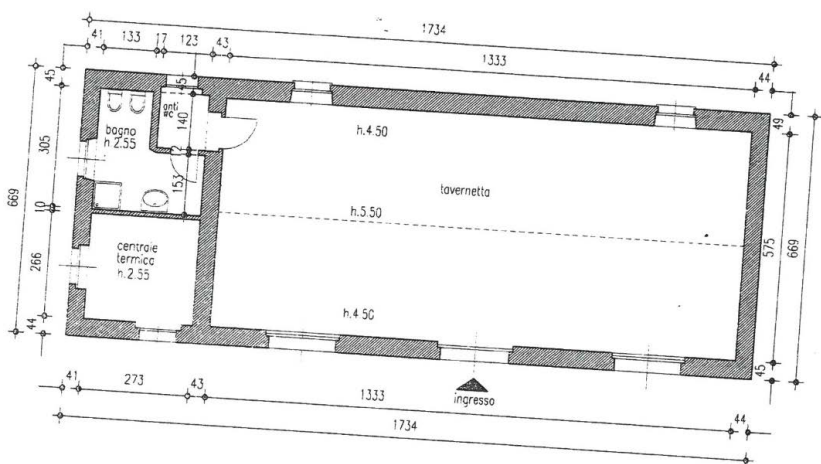
PIANO PRIMO SCALA 1.100



PIANO SEMINTERRATO SCALA 1.100



PIANO TERRENO SCALA 1.100



PIANO TERRA SCALA 1.100