

+39 3283792917

info@verdeabitare.it

REF 595 Casa tipica in centro storico con vista panoramica



Dim. proprietà	490 m ²
Sup. calpestabile	162 m ²
Camere	7
Bagni	1

Caratteristiche: balcone, cantina, seminterrato, soffitta

Più info

In posizione centrale, casa tipica piemontese con forma a L, con bellissima cantina seminterrata a volta, da ristrutturare, con ottimo potenziale anche come casa vacanze per la bellissima veduta che si gode dal lato verso valle. Al piano terreno della parte abitativa si trova la cucina e il soggiorno, al piano di sopra due camere da letto, di cui una con balcone, e nel sottotetto due graziose camere mansardate con pavimenti in cotto. Nel lato verso valle si trova un portico, un piccolo locale ex pollaio, la stalla, il magazzino. Nel seminterrato altra cantina. Sopra la stalla e il magazzino si trova un ampio fienile, che si potrebbe riconvertire in abitazione o in alternativa in una strepitosa terrazza panoramica. Tetti in buone condizioni. Nel cortile si trova ancora un piccolo portico.

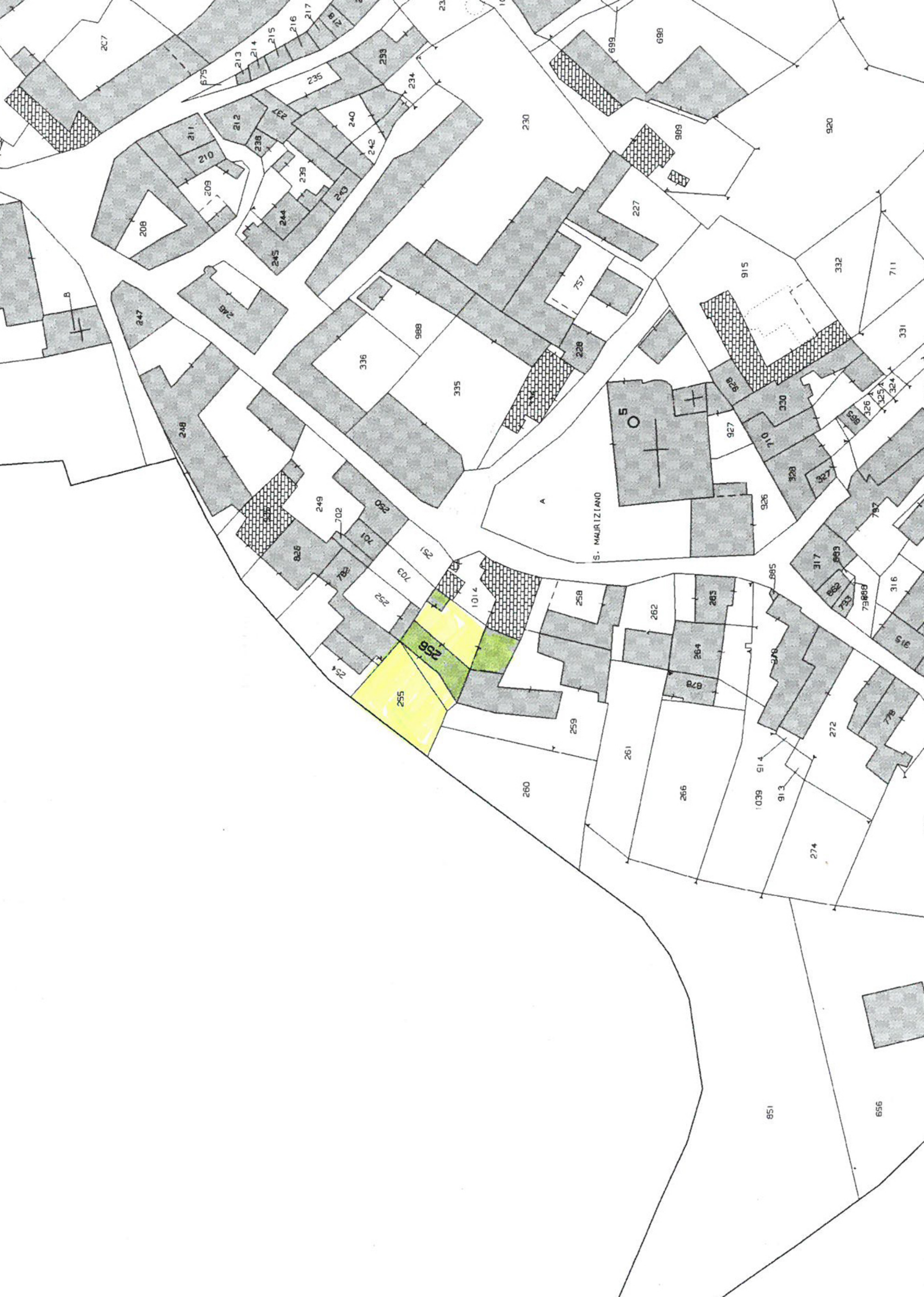
Struttura sana, tetti in ordine. Adatta anche come investimento

Costo immobile

€ 45.000

Commissione agente

4% più IVA



S. MAURIZIANO

A

255

256

B

851

656

207

213

212

238

244

245

208

211

210

237

243

240

242

234

230

227

915

920

711

331

247

246

336

988

335

757

228

927

330

328

326

325

324

248

249

702

250

701

251

703

252

1014

258

262

263

885

317

883

882

733

732

731

730

316

315

253

260

261

266

1039

514

913

274

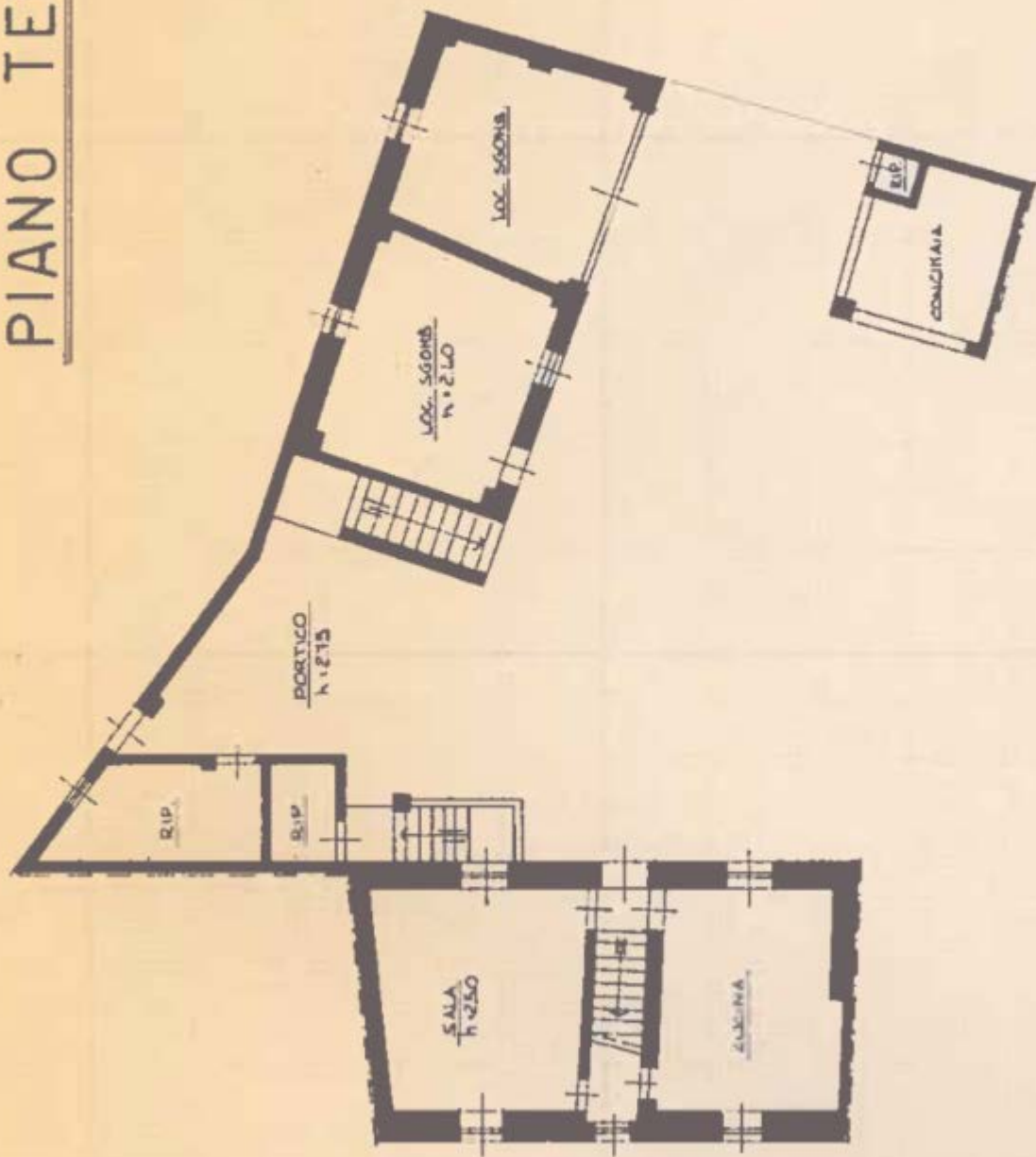
272

776

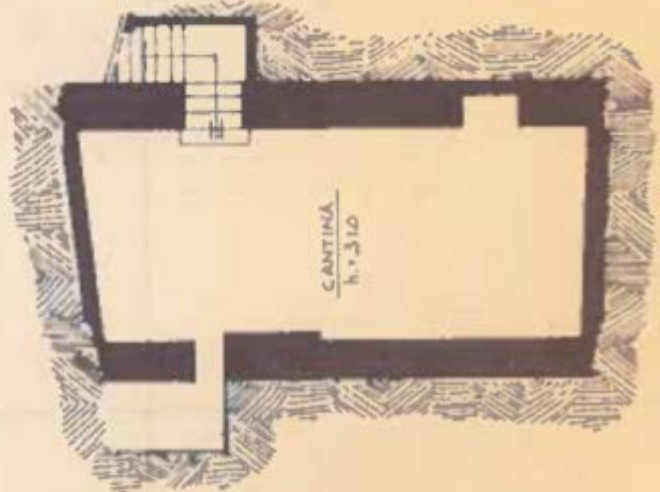
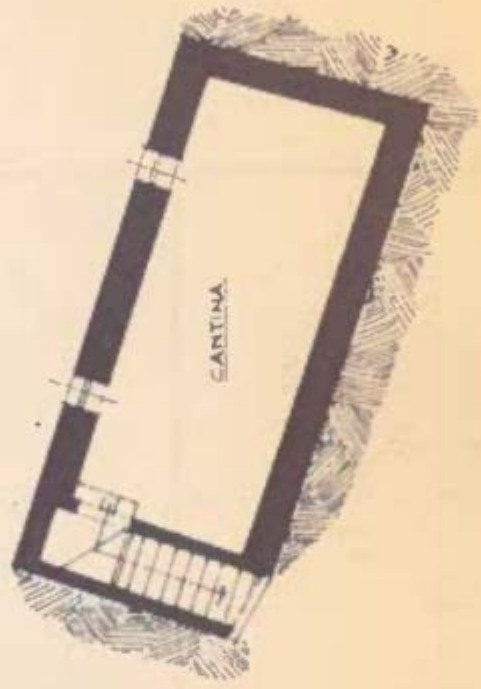
851

656

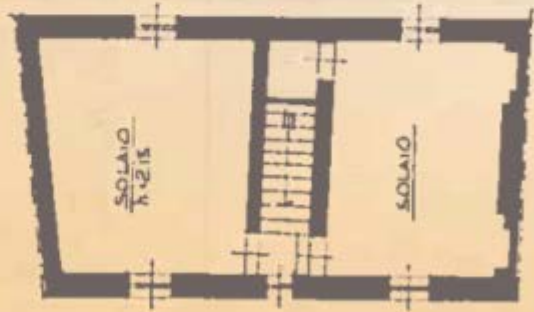
PIANO TERRA

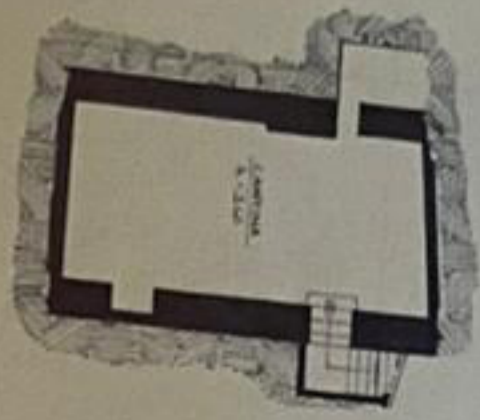


PIANO INTERRATO

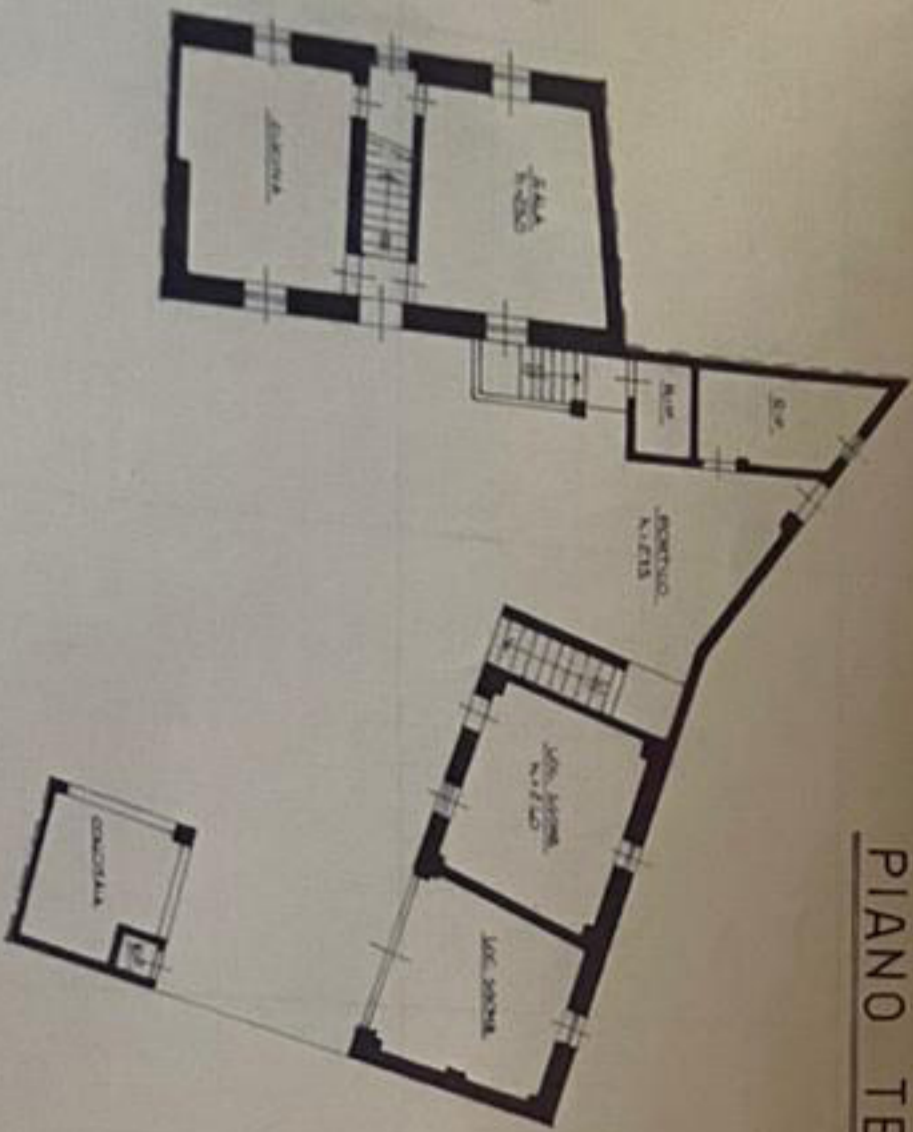


PIANO SECONDO

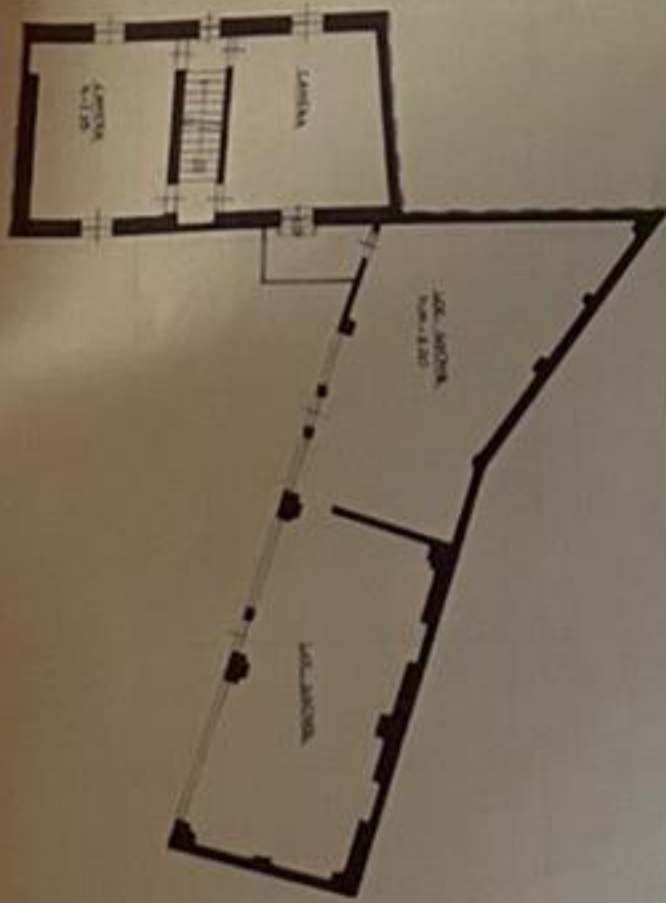




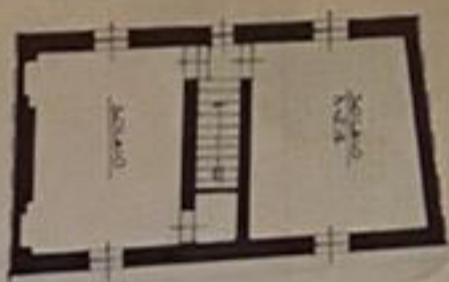
PIANO INTERRATO



PIANO TERRA



PIANO PRIMO



PIANO SECONDO

ORIENTAMENTO



SCALA DI 1:200

SPAZIO RISERVATO PER LE ANNOTAZIONI D'UFFICIO

DATA
PROT. N°

Completata dal Geom. *Giuseppe TIRILO* E. C. U.

Iscritto all'Albo dei Geometri della Provincia di *Verona*

DATA

30/11/1998

Firma:

