

+39 3283792917

info@verdeabitare.it

## REF 585 Azienda agricola in posizione dominante



sup.calpestabile	700 m <sup>2</sup>
dim.proprietà	30000 m <sup>2</sup>

Caratteristiche: balcone,  
terrazzo, cantina

In posizione dominante, azienda agricola di piccole dimensioni con viale privato di accesso, composta da abitazione e locali di vinificazione e stoccaggio completo di attrezzatura per vinificare, più scenografica sala degustazioni.

La parte abitativa si compone di una grande sala con scala a vista in pietra, cucina, disimpegno e bagno. Al piano superiore tre camere e servizi. La sala di degustazione ha accesso dal cortile e si articola in un grande ambiente unico con angolo cottura e camino a vista ventilato, più bagno per ospiti. I locali di vinificazione sono di recente costruzione, con attrezzature recenti e mantenibili; si trova anche un garage doppio per trattori e mezzi agricoli, più una zona di stoccaggio vini perfettamente isolata. Sotto l'abitazione si trova ancora una piccola cantinetta con volta originale.

I terreni sono coltivati prevalentemente a Moscato d'Asti DOCG più una piccola parte di Barbera ed altri uvaggi, per un totale di quasi 3 ha di superficie vitata.

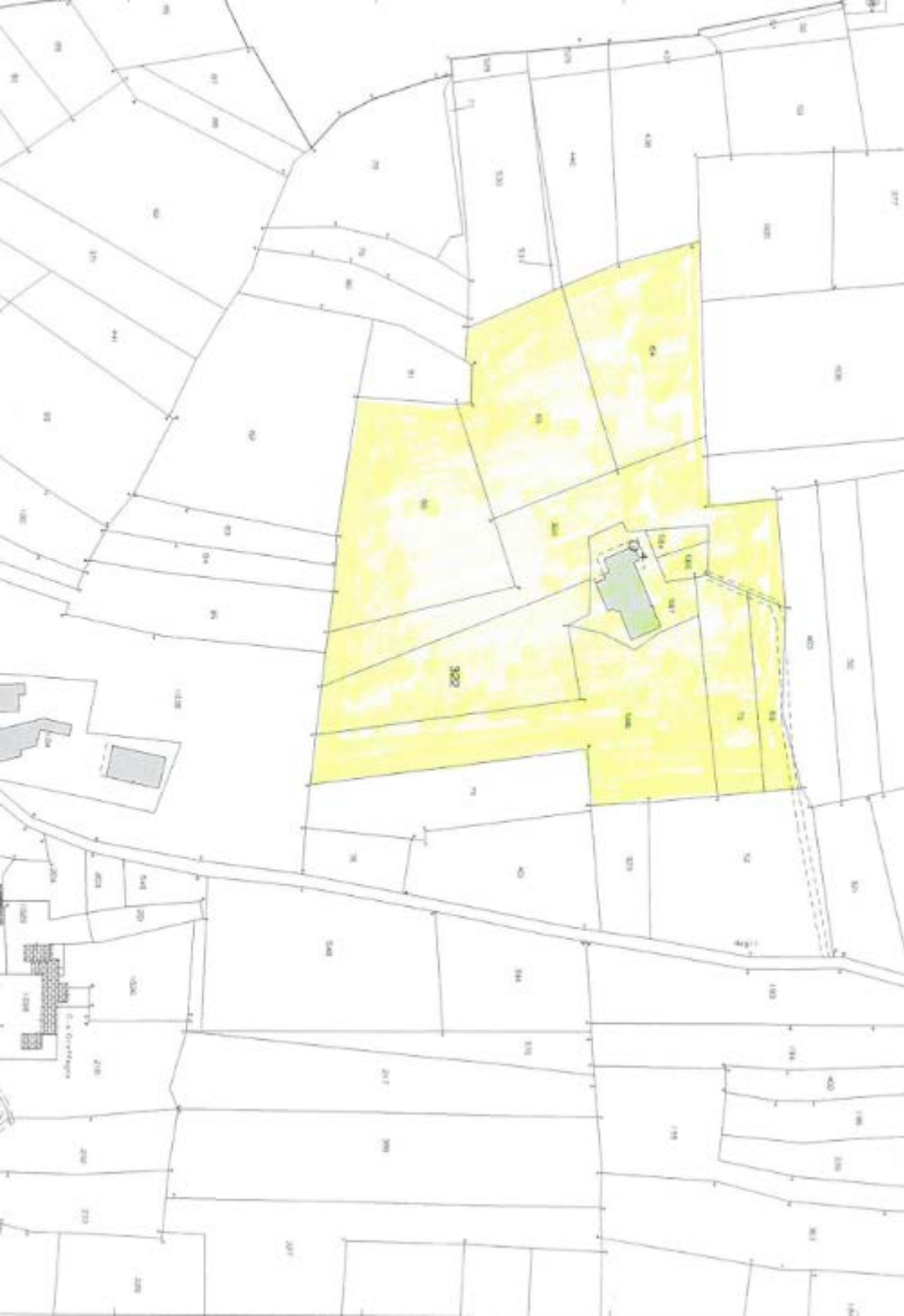
Da vedere!

Costo proprietà

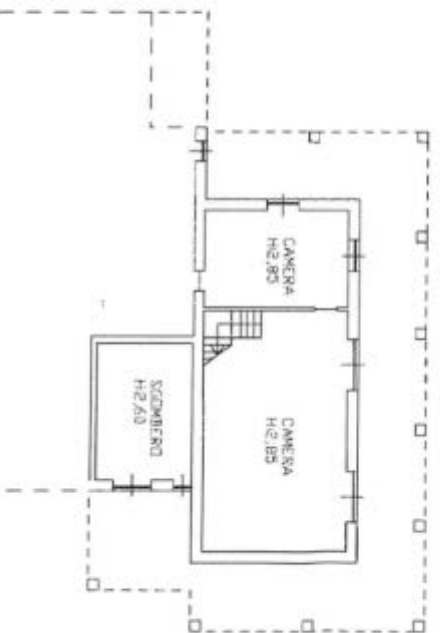
€ 1.500.000

Commissione agente

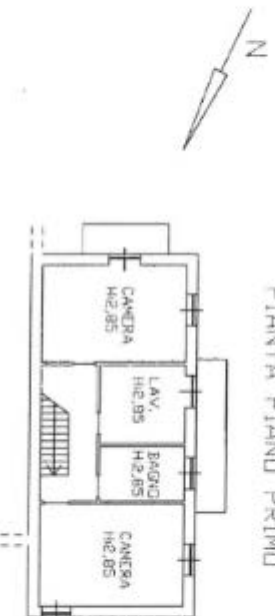
4% più IVA



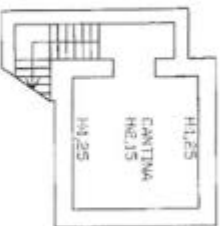
PIANTA PIANO TERRA



PIANTA PIANO PRIMO



PIANTA PIANO interrato



PIANTA PIANO TERRA

