

+39 3283792917

info@verdeabitare.it

REF 581 Panoramica casa di paese con terrazzi e giardino



Dim. proprietà	300 m ²
Sup. calpestabile	277 m ²
Letti	4
Bagni	2

Caratteristiche: attico, balcone, cantina, terrazzo

+info

In vendita bella casa in posizione centrale, articolata su tre livelli, più giardino e terrazzi. Al piano terreno - rialzato ingresso, ampio soggiorno, cucina, camera e servizi, balcone, ampio terrazzo. Al piano superiore tre camere, disimpegno, ripostiglio, bagno, balcone. Nel seminterrato - piano del giardino: ampio locale ex garage, piccola cantina interrata con volta, locale tecnico con caldaia a metano nuova a basso consumo, locale di sgombero e ripostiglio

Gli interni sono in buone condizioni, la casa è abitabile subito, e necessita solo di piccole migliorie estetiche.

Esternamente cortile e giardino, con accesso carraio, e piccolo patio in legno

Vista panoramica da tutte le finestre verso valle. Adatta anche come casa per le vacanze

Costo immobile

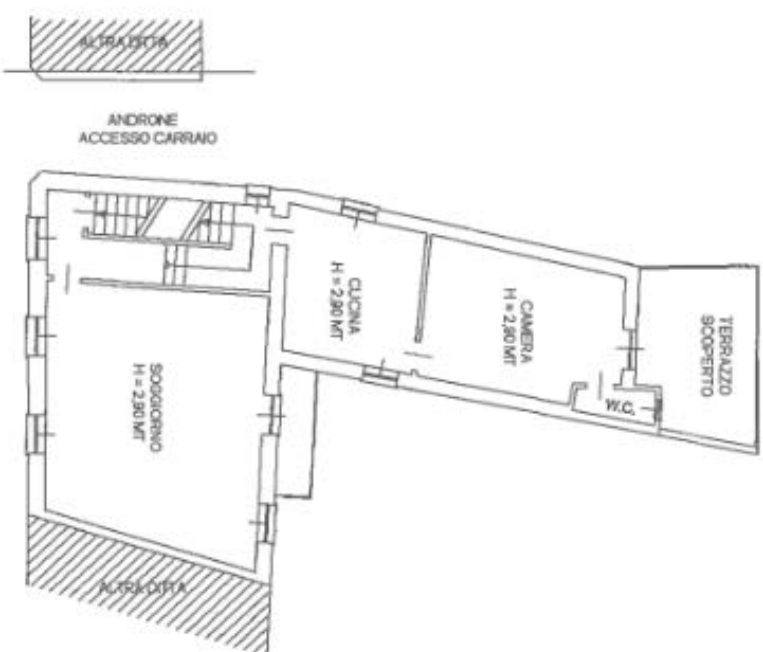
€ 150.000

Commissione agente

3% più IVA

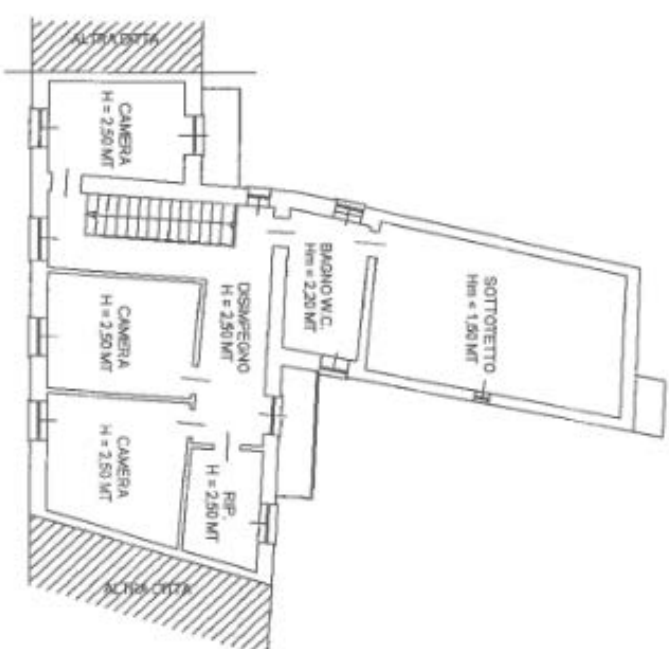


PIANO TERRA



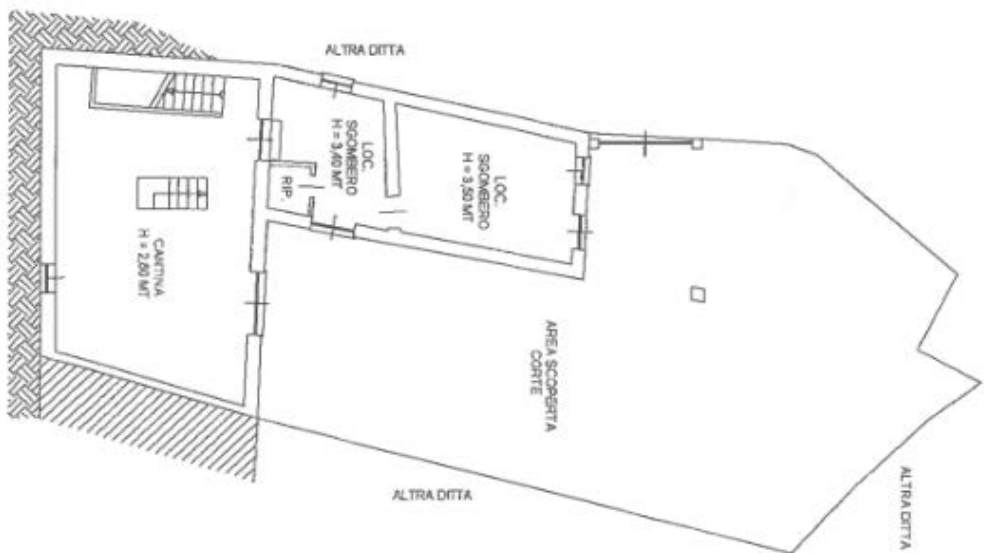
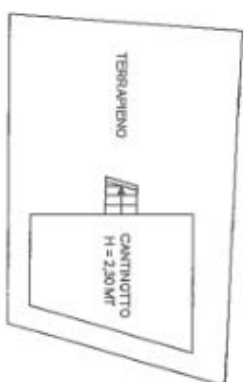
STRADA COMUNALE
VIA BROGGERIO

PIANO PRIMO



STRADA COMUNALE
VIA BROGGERIO

PIANO INTERRATO



ALTRA DITTA
TERRAPIENO SOTTO STRADA COMUNALE VIA BROFFERIO