

+39 3283792917

info@verdeabitare.it

REF 544 Casa con vigneto e nocchieleto in posizione panoramica



Dimensioni proprietà	16350 m ²
Superficie calpestabile	420 m ²
Camere	7
Letti	2
Bagni	2

Amenities: balcone, cantina, soffitta

Più informazioni

A poca distanza da Nizza Monferrato in vendita casa di campagna con strada sterrata di accesso, in posizione panoramica, libera su tre lati, e con vista aperta sui vigneti.

Dispone di circa 5mila m² di vigneto (di vecchio impianto) ben esposto, e circa 7mila m² di nocchieleto, più prato e frutteto, per un totale di 16350 m² di terreno in corpo unico.

La casa si dispone su due piani. Al piano terreno ingresso su comodo vano scala, soggiorno, cucina con soffitti a vista, servizi, locale garage/magazzino, locale di sgombero, cantina, portico, sul retro ampio locale di vinificazione e porticati per ricovero attrezzi. Al piano superiore due ampie camere da letto, corridoio, servizi, ampio locale ex fienile. Tetto in ordine.

Prezzo

€ 240.000

Commissione agente

3% più IVA

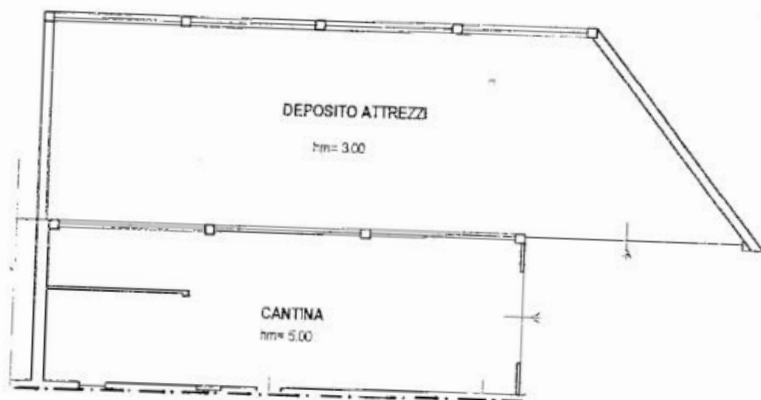
+39 3283792917

info@verdeabitare.it

Mappa catastale e planimetria

Indirizzo: 14049 Nizza Monferrato AT

Latitudine & longitudine: 44.774573449032545, 8.35312926909496



PIANO TERRENO

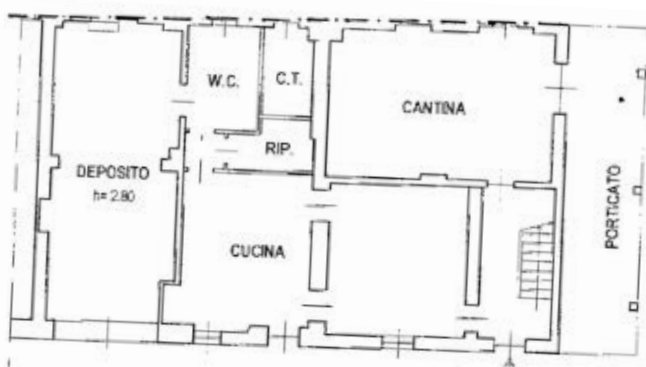
+39 3283792917

info@verdeabitare.it

Mappa catastale e planimetria

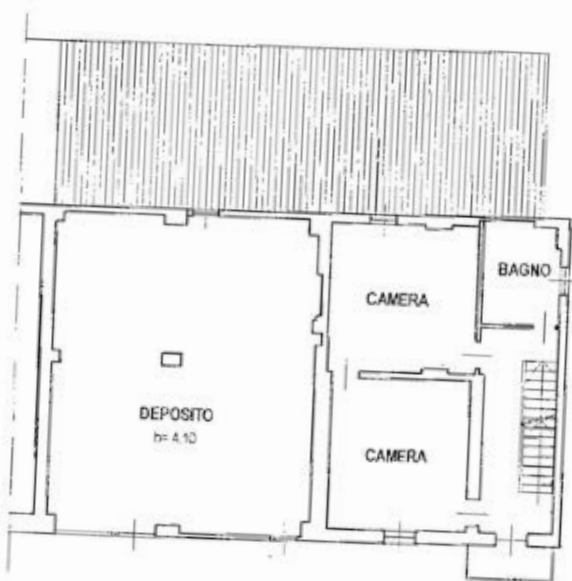
Indirizzo: 14049 Nizza Monferrato AT

Latitudine & longitudine: 44.774573449032545, 8.35312926909496



PIANO TERRA

h= 2.70



PIANO PRIMO

h= 2.80



+39 3283792917

info@verdeabitare.it

Mappa catastale e planimetria

Indirizzo: 15010 Cavatore AL

Latitudine & longitudine: 44.63078933603432, 8.453234532746606

