

+39 3283792917

info@verdeabitare.it

REF 542 Casa da ristrutturare completamente in posizione panoramica



Dimensioni rpoprietà	3800 m ²
Superficie calpestabile	195 m ²
Letti	2
Camere	7

Caratteristiche: attico, cantina, terrazzo

Più info

A poca distanza dal paese, ed in panoramica posizione, in vendita casa di campagna caratteristica, con cortile e terreno di circa 500 m2, più appezzamento di terreno incolto per ulteriori 3800 m2

La casa è libera su tre lati, in parte cintata, ed è composta da ingresso su vano scala, soggiorno con camino, cucina, antibagno e bagno; con accesso dal retro cantina con volte originali, e locale ex magazzino. Al piano superiore due camere da letto, bagno, terrazzo, due locali di sgombero ex fienili.

Da vedere!

Costo immobile

€ 40.000

Commissione agente

4% più IVA

+39 3283792917

info@verdeabitare.it

Mappa catastale e planimetria

Indirizzo:

Rocchetta Tanaro 14030 (CN)

Latitudine e Longitudine:

44.859792816909696, 8.34468970185346



+39 3283792917

info@verdeabitare.it

Mappa catastale e planimetria

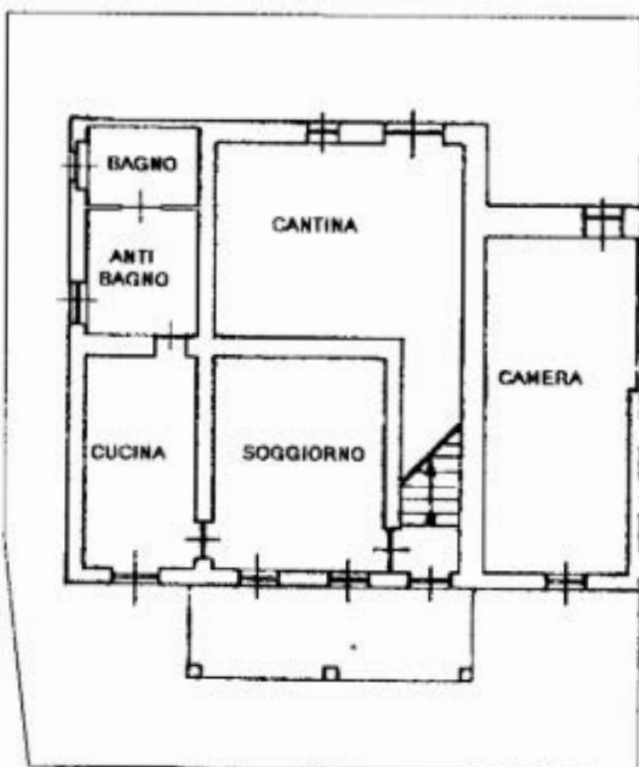
Indirizzo:

Rocchetta Tanaro 14030 (CN)

Latitudine e Longitudine:

44.859792816909696, 8.34468970185346

PIANTA PIANO TERRA
h media = 220



PIANTA PIANO PRIMO
h media = 210

