

+39 3283792917

info@verdeabitare.it

REF 535 Casale indipendente con giardino e terreno



Dimensioni proprietà	3000 m ²
Superficie calpestabile	300 m ²
Letti	4
Bagni	3

Caratteristiche:
Balcone, cantina

Più info

In bella posizione aperta, con vista sulle colline, ampia casa suddivisa in due unità immobiliari distinte, circondata da oltre 3mila m² di terreno a prato e frutteto. La casa è in ottime condizioni strutturali, abitabile, con riscaldamento a metano.

Al piano terreno primo ingresso su ampio living con camino, cucina spaziosa, disimpegno, bagno e lavanderia, locale tecnico. Sul lato sinistro secondo accesso con tipico vano scala, ampia cucina, soggiorno. Al piano superiore 4 ampie camere da letto (due per lato), due servizi, due corridoi, un balcone panoramico. Nel seminterrato ampia cantina con volta in mattoni.

La parte di casa sul lato destro è stata recentissimamente ristrutturata con ottimi materiali, ed è dotata di moderno riscaldamento a metano con radiatori, e infissi di qualità, di legno con vetri doppi, in aggiunta ad un gradevolissimo camino ventilato. Il lato sinistro è abitabile, necessita di qualche lavoro di ammodernamento, per esempio nuovi infissi ed un bagno più moderno. Il tetto è in ottime condizioi, così come la facciata, recentemente rifatta. Soluzione adatta anche per due famiglie o per attività.

Costo immobile

€ 240.000

Commissione agente

3% più IVA

+39 3283792917

info@verdeabitare.it

Mapa catastale e planimetria

Indirizzo:

Castelnuovo Calcea 14040 AT

Latitudine e Longitudine: 44.78782873959316, 8.284987239428485



+39 3283792917

info@verdeabitare.it

Mappa catastale e planimetria

Indirizzo:

Castelnuovo Calcea 14040 AT

Latitudine e Longitudine: 44.78782873959316, 8.284987239428485

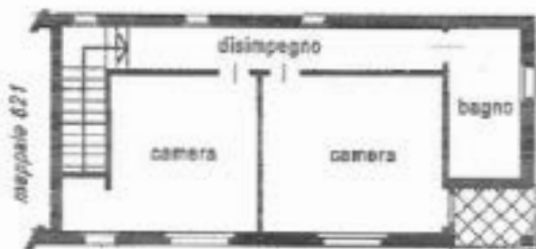
PIANO TERRENO

h= 260 cm



PIANO PRIMO

h= 260 cm



orientamento:



+39 3283792917

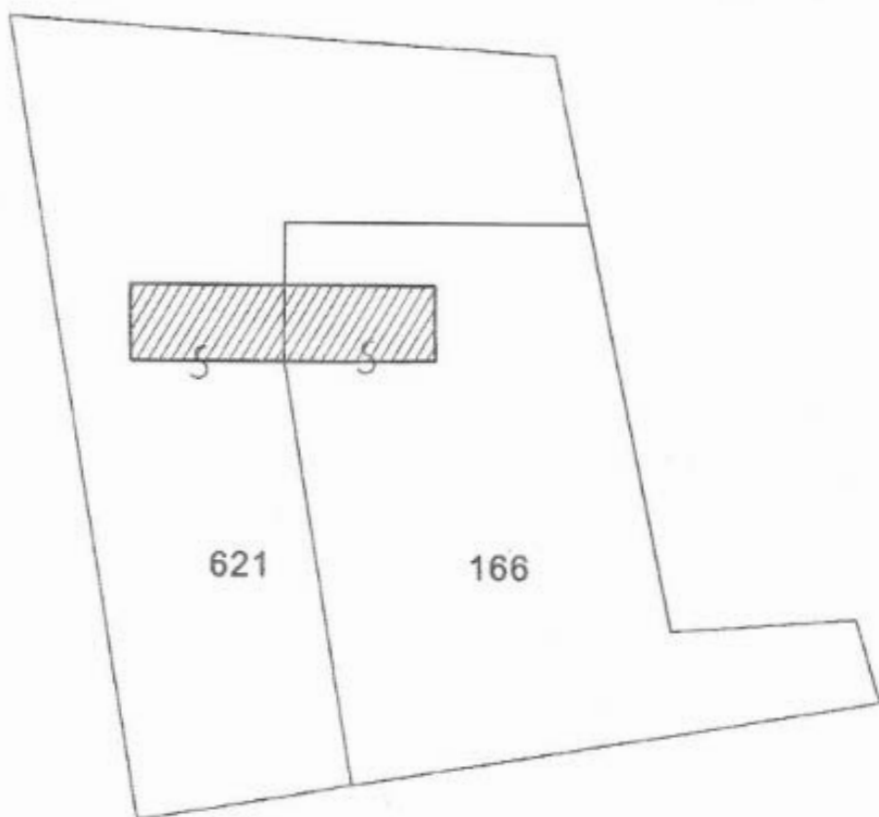
info@verdeabitare.it

Mappa catastale e planimetria

Indirizzo:

Castelnuovo Calcea 14040 AT

Latitudine e Longitudine: 44.78782873959316, 8.284987239428485



orientamento:



+39 3283792917

info@verdeabitare.it

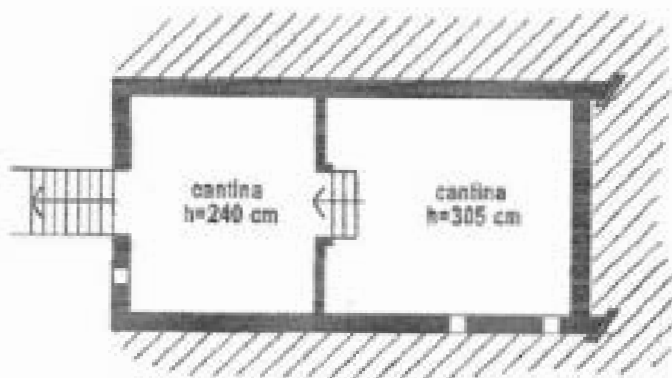
Mappa catastale e planimetria

Indirizzo:

Castelnuovo Calcea 14040 AT

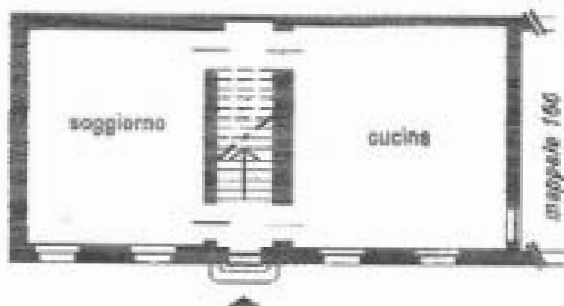
Latitudine e Longitudine: 44.78782873959316, 8.284987239428485

PIANO SEMINTERRATO



PIANO TERRENO

h= 260 cm



PIANO PRIMO

h= 260 cm

