

+39 3283792917

info@verdeabitare.it

REF 534 Splendido casale di ampia metratura con terreno e vista panoramica



| | |
|-------------------------|---------------------|
| Dimensioni proprietà | 9000 m ² |
| Superficie calpestabile | 350 m ² |
| Letti | 2 |
| Bagni | 1 |

Caratteristiche
Balcone, cantina

Più info

In posizione dominante, sull'alta collina di Montemarzo, alle porte di Asti, in vendita ampio casale libero su tre lati, con forma a L, con grande terreno pertinenziale, e vasto giardino antistante cintato. Si presta anche per un uso bifamigliare o per attività turistica per l'ampiezza degli spazi e le potenzialità del sito.

La proprietà si sviluppa in tre parti collegati ma distinte: la parte abitativa sulla sinistra, in ordine e già abitabile, composta di ingresso su tipico vano scala, sala, tinello, cucina, disimpegno e bagno, ampio locale ex portico con accesso anche sul retro casa, al piano superiore due ampie camere da letto e locale sottotetto. Nel seminterrato strepitosa cantina con volta a mattone.

Nella parte centrale si trova una bellissima camere di impianto settecentesco, con volte a cassettoni perfettamente conservati, pavimento in cotto e dettagli d'epoca.

Nella parte sinistra si trova un ampio locale tipico, un tempo utilizzato come stalla, con il piano superiore di ampia metratura rifatto a nuovo, al grezzo, e con tetto nuovo, dove facilmente si può ricavare una o due camere per ospiti o un mini appartamento, con una spesa contenuta.

Sul lato ovest vi sono locali di sgombero e porticati, potenzialmente utili come garage, magazzini o zona bbq

Il terreno è in parte coltivato a nocciole, in parte boschivo

Ottimo rapporto qualità prezzo

Costo immobile

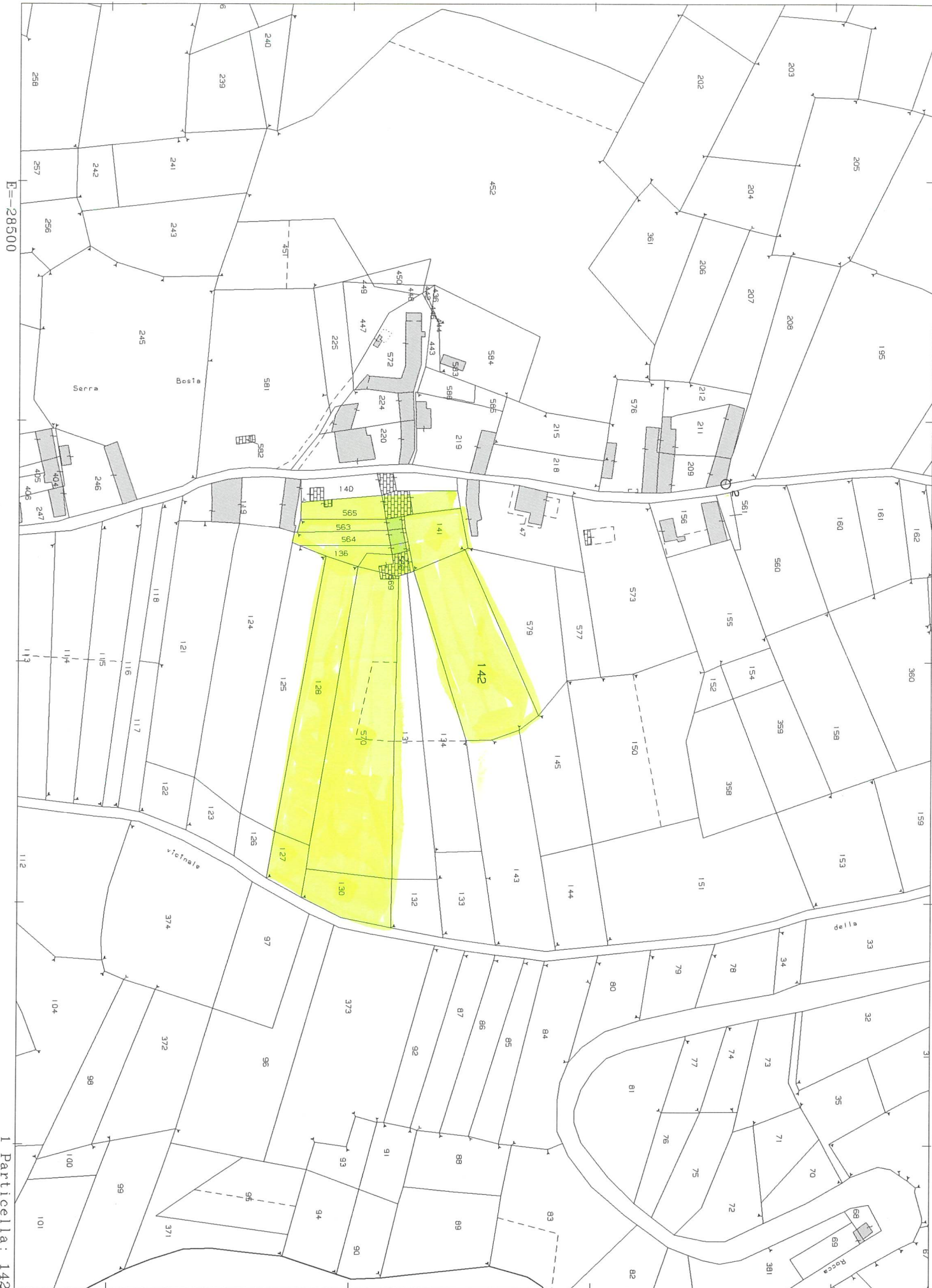
€ 85.000

Commissione agente

4% più IVA

N=-5200

E=-28500



+39 3283792917

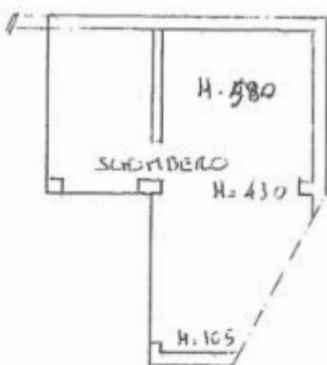
info@verdeabitare.it

Mappa catastale e planimetria

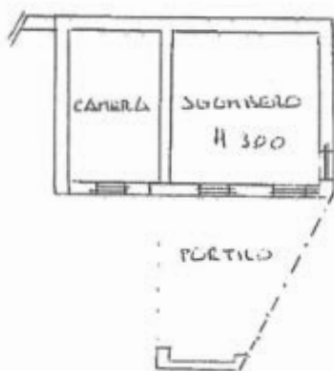
Indirizzo:

Montemarzo 14100 AT

Latitudine e longitudine: 44.865125688326096, 8.2558965924205576



PIANO PRIMO



PIANO TERRENO



PIANO SEMINTERRATO



+39 3283792917

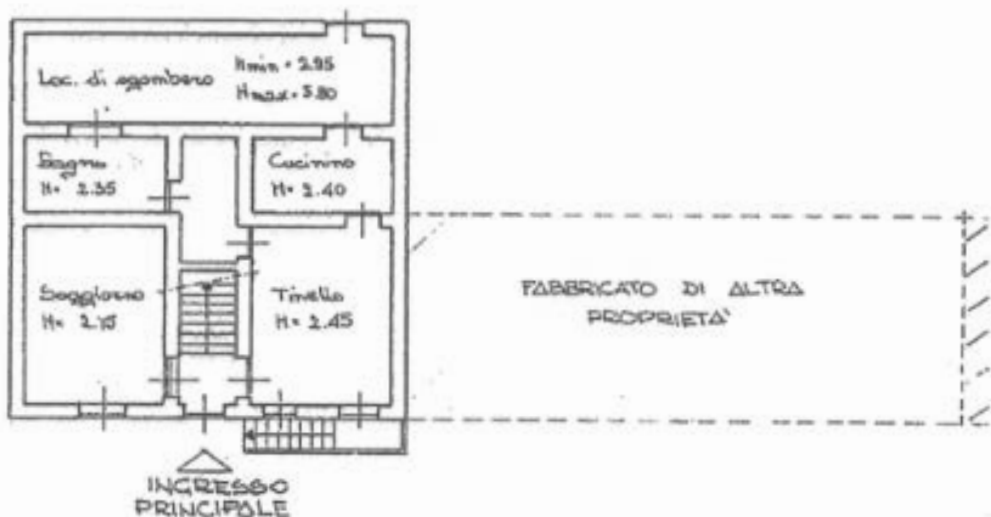
info@verdeabitare.it

Mappa catastale e planimetria

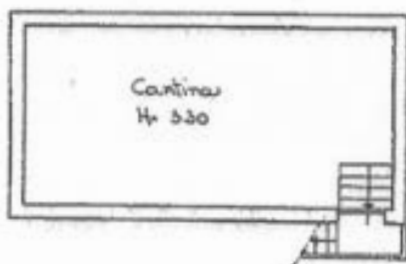
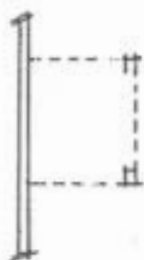
Indirizzo:

Montemarzo 14100 AT

Latitudine e longitudine: 44.865125688326096, 8.2558965924205576



PIANTA PIANO TERRENO



PIANTA PIANO INTERRATO



+39 3283792917

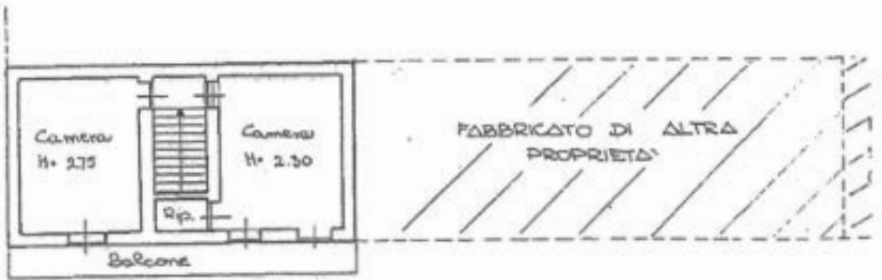
info@verdeabitare.it

Mappa catastale e planimetria

Indirizzo:

Montemarzo 14100 AT

Latitudine e longitudine: 44.865125688326096, 8.2558965924205576



PIANTA PRIMO PIANO



PIANO TERRENO

+39 3283792917

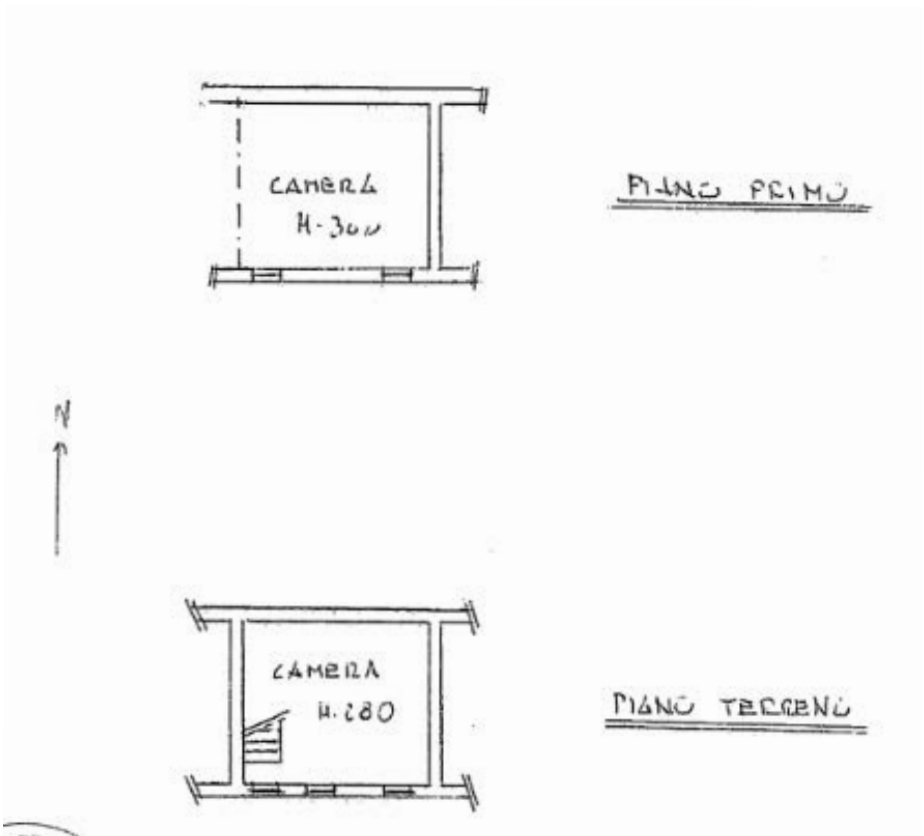
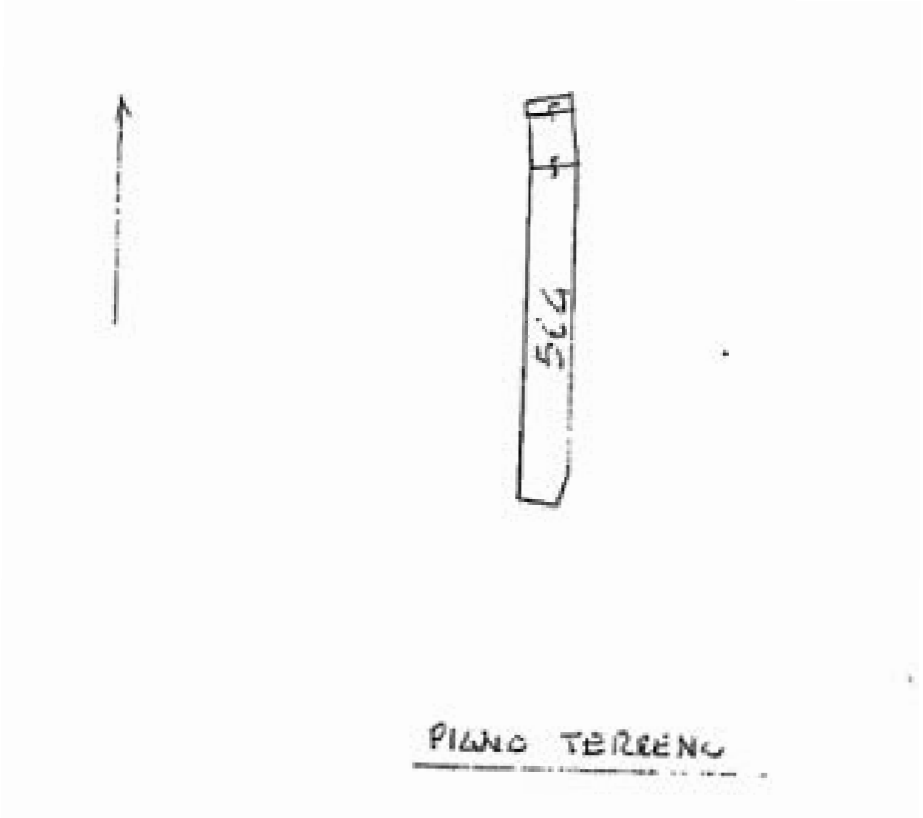
info@verdeabitare.it

Mappa catastale e planimetria

Indirizzo:

Montemarzo 14100 AT

Latitudine e longitudine: 44.865125688326096, 8.2558965924205576



+39 3283792917

info@verdeabitare.it

Mappa catastale e planimetria

Indirizzo:

Montemarzo 14100 AT

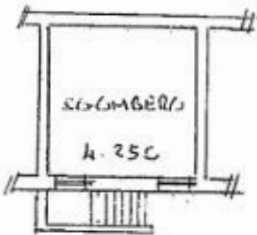
Latitudine e longitudine: 44.865125688326096, 8.2558965924205576



PIANO PRIMO



PIANO TERRENO



PIANO INTERRATO

ESCE PIA