

+39 3283792917

info@verdeabitare.it

REF 522 Casa panoramica con terreno, alle porte di Canelli



Dimensione proprietà	200 m ²
Superficie calpestabile	10000 m ²
Letti	4
Bagni	3

Caratteristiche:
Balcone, cantina

Più informazioni

In bella posizione panoramica e tranquilla, con accesso da strada asfaltata privata, in vendita casa indipendente ristrutturata, in ottime condizioni, con circa un ettaro di terreno in corpo unico.

La casa - con tipica struttura in pietra - si articola su due piani. Al piano terreno ingresso su soggiorno, cucina con camino, altro locale, vasto magazzino/locale caldaia, cantina in pietra molto caratteristica.

Al piano superiore disimpegno, due camere ampie con bagno in suite, altre due camerette e ampio bagno. Riscaldamento con radiatori e caldaia a pellet, infissi e impiantistica recentissimi. Da vedere!

Costo immobile

€ 290.000

Commissioni agente

3% più IVA

+39 3283792917

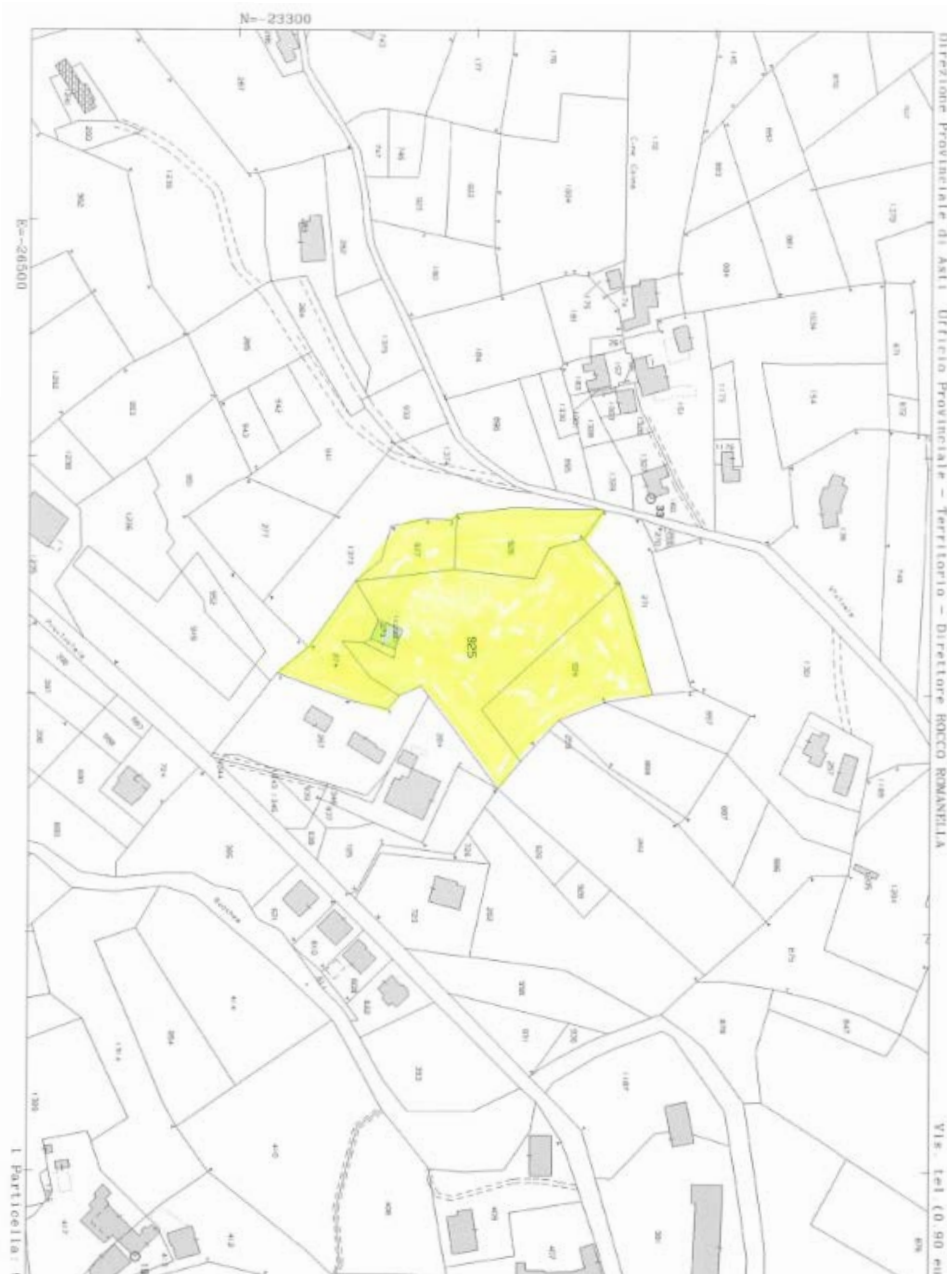
info@verdeabitare.it

Mappa catastale e planimetria

Indirizzo:

Canelli 14053 AT

Latitudine e longitudine: 44.718698601123826, 8.291485873188558



+39 3283792917

info@verdeabitare.it

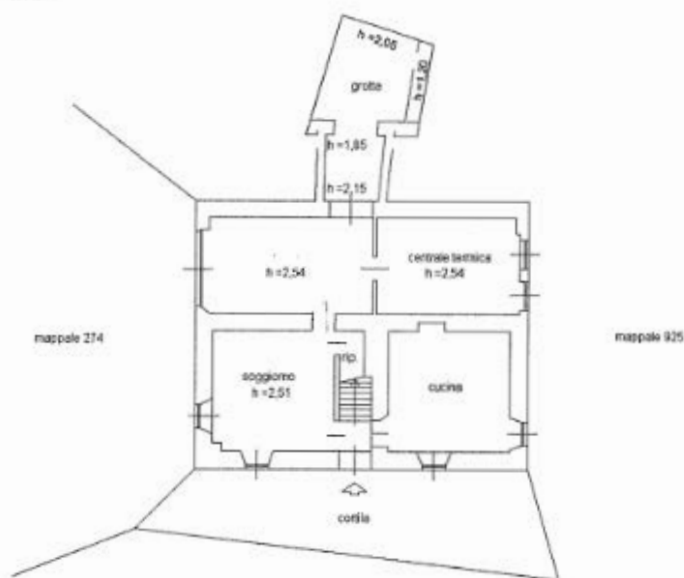
Mapa catastale e planimetria

Indirizzo:

Canelli 14053 AT

Latitudine e longitudine: 44.718698601123826, 8.291485873188558

PIANO TERRENO



PIANO PRIMO

