

+39 3283792917

info@verdeabitare.it

## REF 523 La perfetta casa di campagna, abitabile subito, con bel giardino



Dimensione proprietà	1320 m <sup>2</sup>
Superficie calpestabile	160 m <sup>2</sup>
Letti	2
Bagno	2

Caratteristiche:  
Balcone, cantina, terrazzo

### Più informazioni

Nella frazione Altina di Belveglio, in posizione silenziosa e tranquilla, in vendita bella casa di campagna, in ottime condizioni generali, abitabile subito, con ampio giardino e terreno adiacente. Libera su tre lati, il terreno e il giardino si può recintare.

La casa si dispone su due livelli. Al piano terreno ingresso su ampio living, con scala a vista, cucina, locale di sgombero, wc, caratteristica cantina storica con volta di mattoni. Al piano superiore disimpegno, ampia camera da letto, servizi, altra camera da letto, ripostiglio/ingresso secondario, ampio portico con splendida veduta.

La casa è in ottime condizioni strutturali, con tetto recente, impianto di riscaldamento predisposto con tubazioni sotto traccia (c'è già allaccio al metano), impianto idraulico con imhoff moderno, da rimodernare nei rivestimenti.

Si presta come casa per le vacanze senza ulteriori investimenti, ed è anche adatta come prima casa, per la qualità della struttura e la comodità della zona.

Da vedere!

Costo immobile

€ 110.000

Commissione agente

3% più IVA

+39 3283792917

info@verdeabitare.it

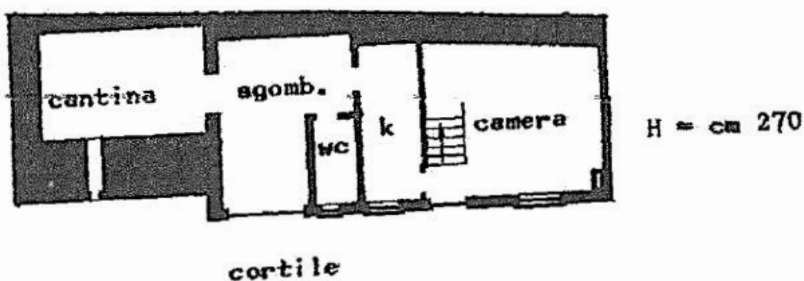
## Mappe catastale e planimetria

indirizzo:

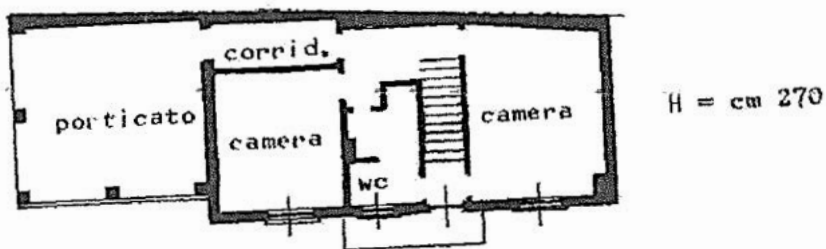
Belveglio 14040 AT

Latitudine e longitudine: 44.829921439094534, 8.329357505781438

### PIANO TERRENO



### PIANO PRIMO



+39 3283792917

info@verdeabitare.it

## Mappa catastale

indirizzo:

Belveglio 14040 AT

Latitudine e longitudine: 44.829921439094534, 8.329357505781438

