

+39 3283792917

info@verdeabitare.it

REF 501 Ampia casa di campagna in posizione panoramichissima, con ampio terreno



Superficie calpestabile	280 m ²
Dimensione proprietà	8000 m ²
Camere	10
Bagni	4
Letti	3

Altre caratteristiche: Balcone, Cantina, Soffitta, Terrazzo

Più informazioni

In bellissima posizione panoramica circondata da vigneti, vasta casa articolata su tre livelli, di ampia metratura, circondata da circa 8000 m² di terreno, parte pineta e parte prato con dolce acclività.

La casa, costruita negli anni '70 sul sedime di una antica cascina storica, è di generose dimensioni, e posta alla sommità di una collina con vista aperta, ora parzialmente coperta da una pineta di proprietà.

Al pian terreno si trova un ampio locale, con camino a vista, utilizzabile come tavernetta, con accesso diretto sul prato e il cortile. Sempre al piano terreno wc, locale caldaia (riscaldamento a metano), due garage.

Al piano primo: disimpegno, ampio soggiorno con affaccio su vasta balconata, tinello e cucinino, ripostiglio, due camere da letto, servizi, altra balconata. Al piano mansardato due camerette, servizio, locale utilizzato come cucinotta, altra camera con balcone.

Gli interni sono da rimodernare, gli impianti sono datati. Per la dimensione si presta ad un uso bifamigliare o per un piccolo B&B

Costo immobile

€ 245.000

Commissione agente

3% più IVA

+39 3283792917

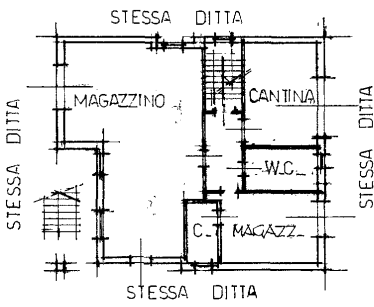
info@verdeabitare.it

Mapa catastale e planimetria

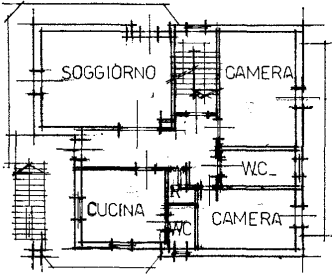
Indirizzo:

14047 Mombercelli AT

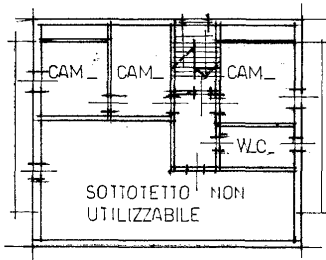
Latitudine e Longitudine: 44.81989691656389, 8.29346837353916



P. TERRA
H=250

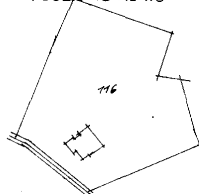


P. PRIMO
H=300



P. SECONDO
H=200
MEDIA

PLANIMETRIA 1:2000
FOGLIO 18 N. 116



ORIENTAMENTO



SCALA DI 1: 200

+39 3283792917

info@verdeabitare.it

Mappa catastale e planimetria

Indirizzo:

14047 Mombercelli AT

Latitudine e Longitudine: 44.81989691656389, 8.29346837353916

