

+39 3283792917

info@verdeabitare.it

Ref 481 Casa nel centro storico con bella vista aperta sulle colline



Dimensioni proprietà	230 m ²
Superficie calpestabile	200 m ²
Camere	8
Letti	3
Bagni	2

Altre caratteristiche:
bacone, cantina, seminterrato, soffitta.

Più informazioni

In posizione centrale, a due passi dalla piazza principale del paese, bella casa tipica ristrutturata recentemente, in ottime condizioni ed abitabile subito.

Al piano terra lato piazza garage spazioso, cantina e locale di sgombero. La parte abitativa si sviluppa su due piani. Al pian terreno (primo fuori terra) ingresso su disimpegno, sala, zona pranzo, cucina, dispensa, balcone. Al piano superiore tre camere da letto, due servizi, due balconi con vista panoramica, ampio locale di sgombero.

Infissi con vetri doppi e riscaldamento a metano

Da vedere!

Property cost

€ 195.000

Agent commission

3% più IVA

+39 3283792917

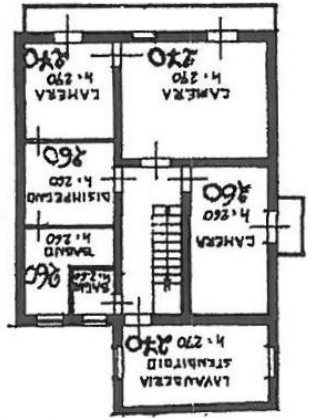
info@verdeabitare.it

Mapa catastale e planimetria

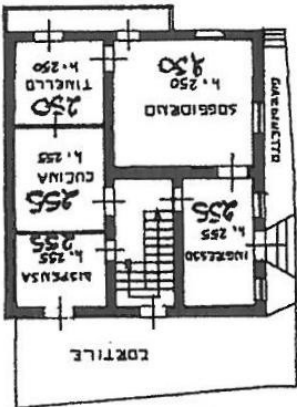
Indirizzo:

14049 Mombercelli AT

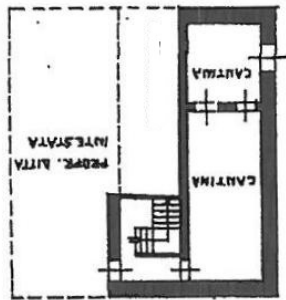
Latitudine e Longitudine: 44.822758296624, 8.293082135794442



PIANO PRIMO



PIANO TERRA



PIANO SEMINTERATO