

+39 3283792917

info@verdeabitare.it

REF 471 Casale tipico piemontese attorniato da ampio terreno, adatto anche per maneggio



Dimensioni proprietà	51000 m ²
Superficie calpestabile	600 m ²
Camere	10
Letti	4
Bagni	2

Altre caratteristiche:
balcone, cantina, soffitta.

Più info

In posizione dominante, con accesso da strada privata sterrata, in vendita splendido casale piemontese in ottime condizioni, ristrutturato quasi interamente, con possibilità di ampliamento sfruttando l'ampia parte agricola.

Il casale si articola su due livelli, più un ampia parte di sottotetto e un ex fienile vastissimo.

Ingresso su tipico vano scala, ampia cucina con soffitti originali recuperati, soggiorno, disimpegno, ampio bagno, locale di sgombero utilizzato come lavanderia, magazzino. Sul retro ampi locali di sgombero, locale caldaia, porticato.

Al piano superiore 4 camere da letto, disimpegno, servizi, ex fienile (dove si potrebbe ricavare un ampio appartamento per ospiti o altre camere).

Tetto rifatto a nuovo, impianto moderni. Il piano superiore è da rimodernare nei rivestimenti, sebbene sia comunque abitabile

Soluzione ideale per avviare un'attività agrituristica o di allevamento

Costo immobile

€ 410.000

Commissione agente

3% più IVA

+39 3283792917

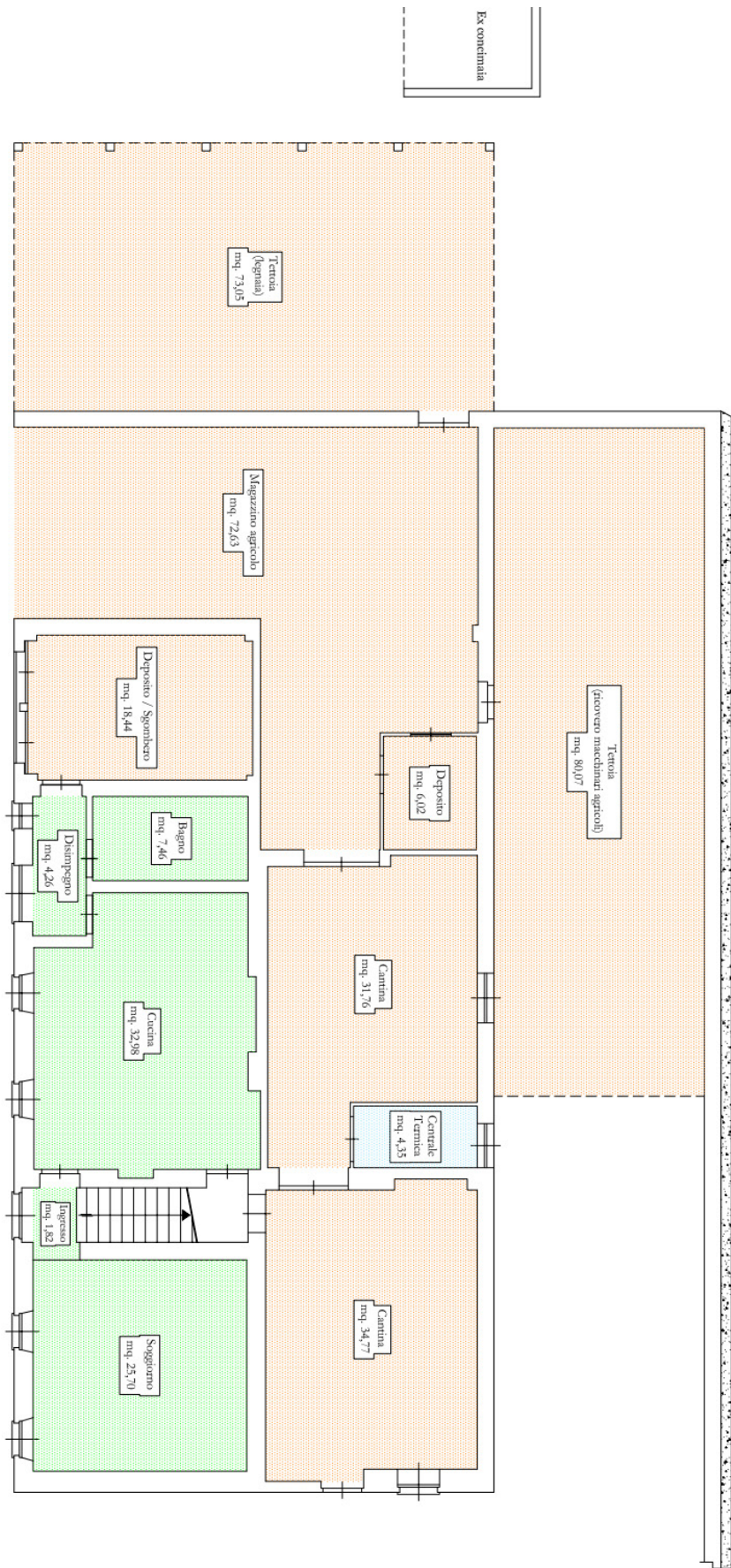
info@verdeabitare.it

Mapa catastrale e planimetria

Indirizzo:

14100 Vaglierano AT

Latitudine e Longitudine: 44.87280399866628, 8.137987219596154



+39 3283792917

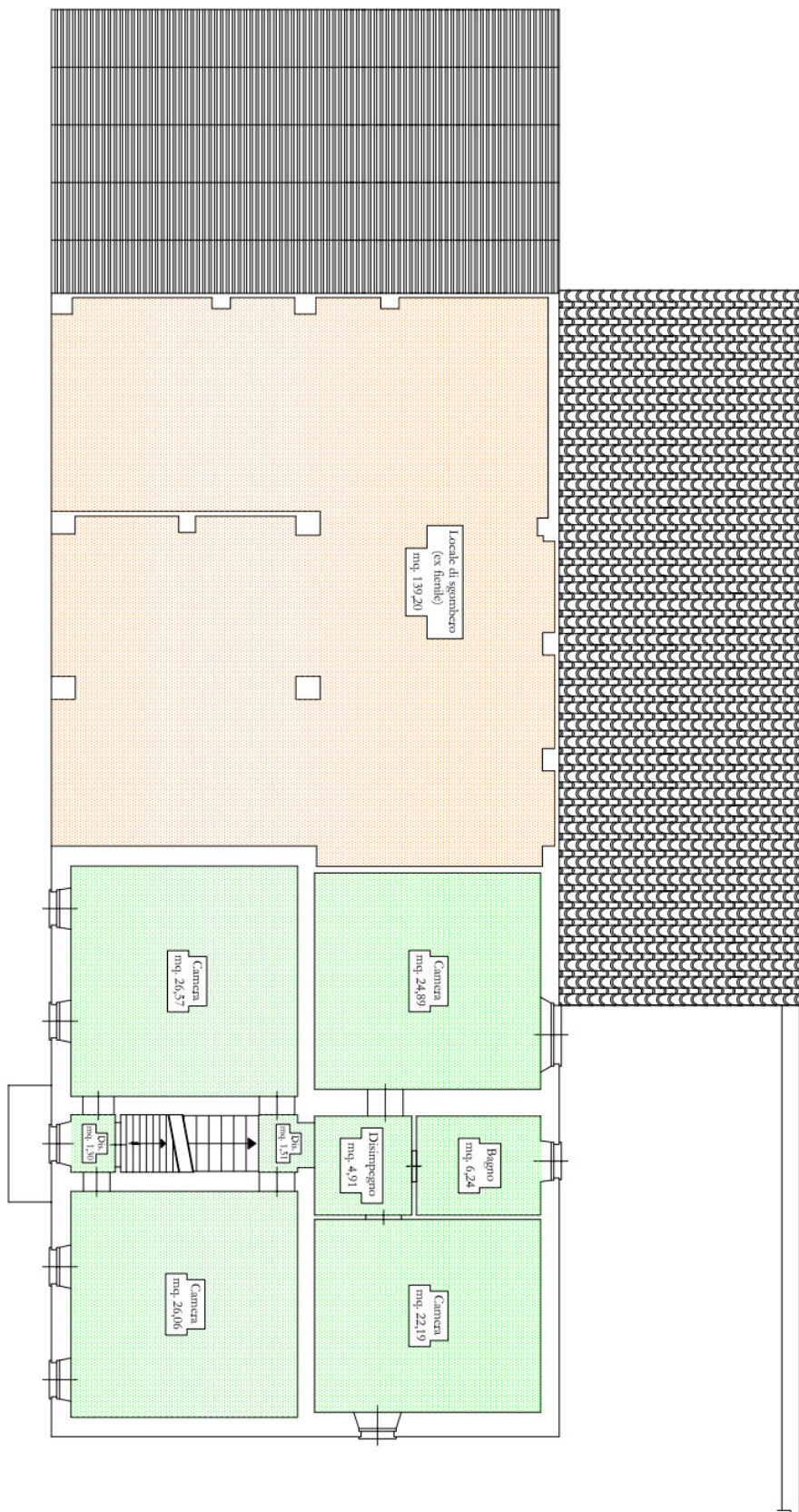
info@verdeabitare.it

Mapa catastale e planimetria

Indirizzo:

14100 Vaglierano AT

Latitudine e Longitudine: 44.87280399866628, 8.137987219596154



+39 3283792917

info@verdeabitare.it

Mapa catastale e planimetria

Indirizzo:

14100 Vaglierano AT

Latitudine e Longitudine: 44.87280399866628, 8.137987219596154

