

+39 3283792917

info@verdeabitare.it

REF 436 Splendido casale in tranquilla posizione ai bordi di un grazioso borgo



Dimensioni proprietà	1000 m ²
Superficie calpestabile	556 m ²
Camere	21
Letti	8
Bagni	5

Altre caratteristiche:
balcone, cantina, soffitta, terrazzo.

Maggiori informazioni

In posizione appartata ma ai bordi del paese, con privacy, splendida proprietà composta da imponente casale con bella forma a L, più grazioso rustico antistante adibito a taverna/cucina estiva. Terreno e giardino di circa 1000 m² completamente recintato, con sufficiente spazio per piscina, volendo. La casa si articola su tre livelli più cantina storica interrata, ideale da adibire a sala degustazione.

L'ingresso principale si affaccia su un ampio disimpegno/salotto, sulla destra sala/ufficio e vano scala originale in pietra che accede alla zona ospiti, sulla sinistra ampia zona giorno composta da sala da pranzo con scala a vista per la zona notte padronale, cucina, vasta taverna, servizi. A sinistra della cucina deliziosa camera con accesso al cortile e con forno a legna per il pane, locale lavanderia/tecnico, porticato per le auto.

Al piano primo della zona padronale camera da letto, cabina armadio, ampio bagno con sauna, seconda camera da letto. Al primo piano zona ospiti: due camere da letto e servizi. Al secondo piano tre camere e servizi. Con accesso separato da ampia terrazza si trova ancora un appartamento di cucina, camera e servizi, con piccola veranda, ideale per ospiti/B&B

Il fabbricato in corpo staccato si compone di una sala e di una cucina, più un piccolo sottotetto.

Soluzione ideale per due famiglie o per avviare un B&B

Interni in ottime condizioni, ristrutturazione recente con scelta di materiali di pregio. Abitabile subito

Da vedere!

Costo immobile

€ 490.000

Commissione agente

3% più IVA

+39 3283792917

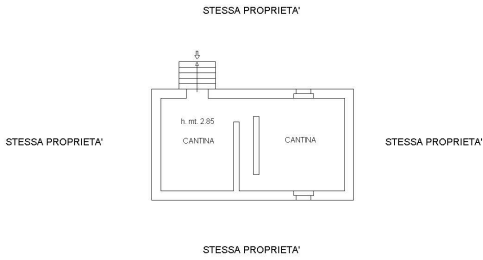
info@verdeabitare.it

Mapa catastale e planimetria

Indirizzo:

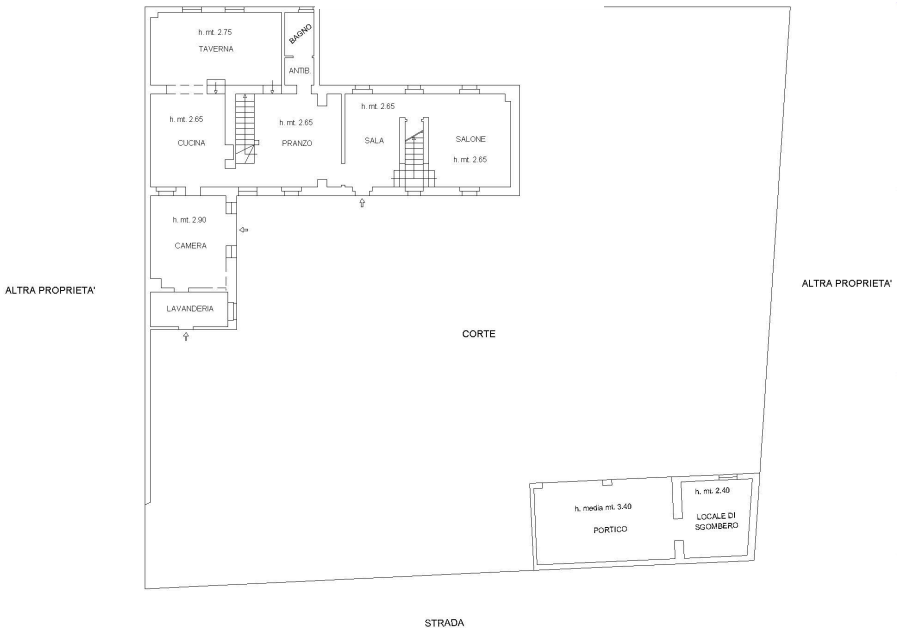
14046 Bruno AT

Latitudine e Longitudine: 44.79175382805637 | 8.439384272977065



STESSA PROPRIETA'

PIANO INTERRATO



PIANO TERRA

+39 3283792917

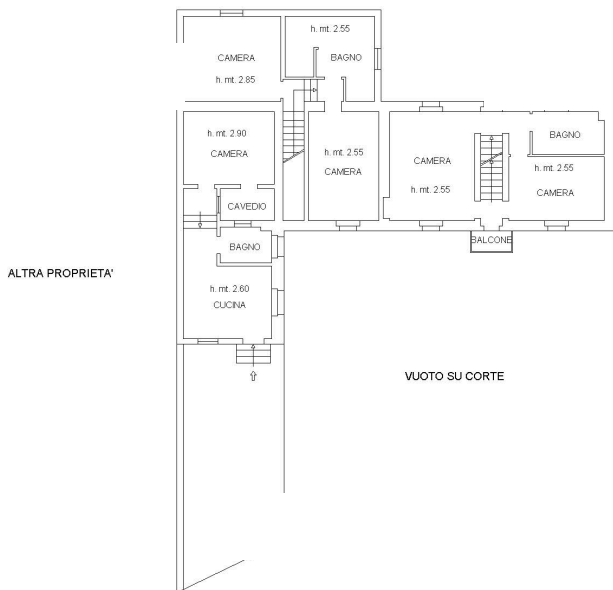
info@verdeabitare.it

Mapa catastale e planimetria

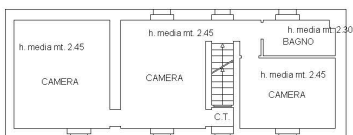
Indirizzo:

14046 Bruno AT

Latitudine e Longitudine: 44.79175382805637 | 8.439384272977065



PIANO PRIMO



PIANO SECONDO

+39 3283792917

info@verdeabitare.it

Mappa catastale e planimetria

Indirizzo:

14046 Bruno AT

Latitudine e Longitudine: 44.79175382805637 | 8.439384272977065

