

+39 3283792917

info@verdeabitare.it

REF 412 Casetta di campagna, in piccola frazione collinare, in buone condizioni



Dimensioni proprietà	150 m ²
Superficie calpestabile	128 m ²
Camere	5
Letti	2
Bagni	1

Altre caratteristiche:
Balcone.

Info aggiuntive

Bella e caratteristica casa piemontese, libera su tre lati, con stupenda vista panoramica, adattissima come casa per le vacanze, in posizione dominante e con vista aperte sulle dolci colline del Monferrato.

Si compone di: ingresso su caratteristico vano scala, cucina, cameretta, soggiorno con camino, al piano superiore due belle camere da letto, disimpegno e servizi. Tetto in ordine.

Di fronte dispone di un cortiletto e un piccolo patio, sul retro un posto auto. Riscaldamento a legna, possibilità per metano. Da vedere.

Costo immobile

€ 62.000

Provvigione agente

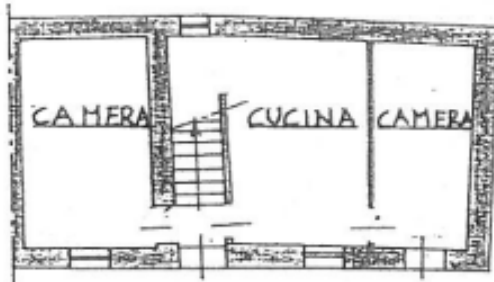
4% più IVA

PIANO TERRA

N. MT. 280

STESSA PROP.

PROP.
GAGLIARDI
GIUSEPPE



STESSA PROP.

CORTILE

PIANO PRIMO

N. MT. 220

