

+39 3283792917

info@verdeabitare.it

REF 411 Ampia proprietà in collina, composta da una villa ed una casetta, più portici e terreno agricolo



Dimensioni proprietà	4000 m ²
Superficie calpestabile	290 m ²
Camere	11
Letti	5
Bagni	2

Altre caratteristiche:
balcone, cantina, seminterrato, terrazzo.

Info aggiuntive

In tranquilla posizione collinare, si vendono due abitazioni adiacenti, con porticati e terreno agricolo, soluzione ideale per due famiglie, o per avviare piccola attività turistica.

La casa principale è una luminosa ed ariosa villa costruita negli anni '70, di solida struttura, composta da un piano garage seminterrato, con locale caldaia a legna. Il piano abitativo si compone di un comodo disimpegno, una cucina, un vasto soggiorno/zona pranzo, due belle camere da letto e servizi. Una balconata continua è posta sul fronte e sul lato est dell'abitazione. Gli impianti non sono stati rifatti, ma sono efficienti e funzionanti.

La casetta, che è posta a lato, si compone di un bel vano giorno con angolo cottura, con camino, esternamente garage. Al piano superiore tre camere da letto, servizi e disimpegno. Una camera da letto si affaccia su piccolo terrazzino. Tra le due abitazione ed in parte sul retro si sviluppa un vasto portico aperto, un tempo utilizzato per riparare i mezzi agricoli. Nel giardino antistante troviamo un piccolo ricovero attrezzi.

Riscaldamento dell'abitazione più piccola con termocucina

Il contesto circostante è silenzioso e tranquillo

Costo immobile

€ 195.000

Provvigione agente

3% più IVA

+39 3283792917

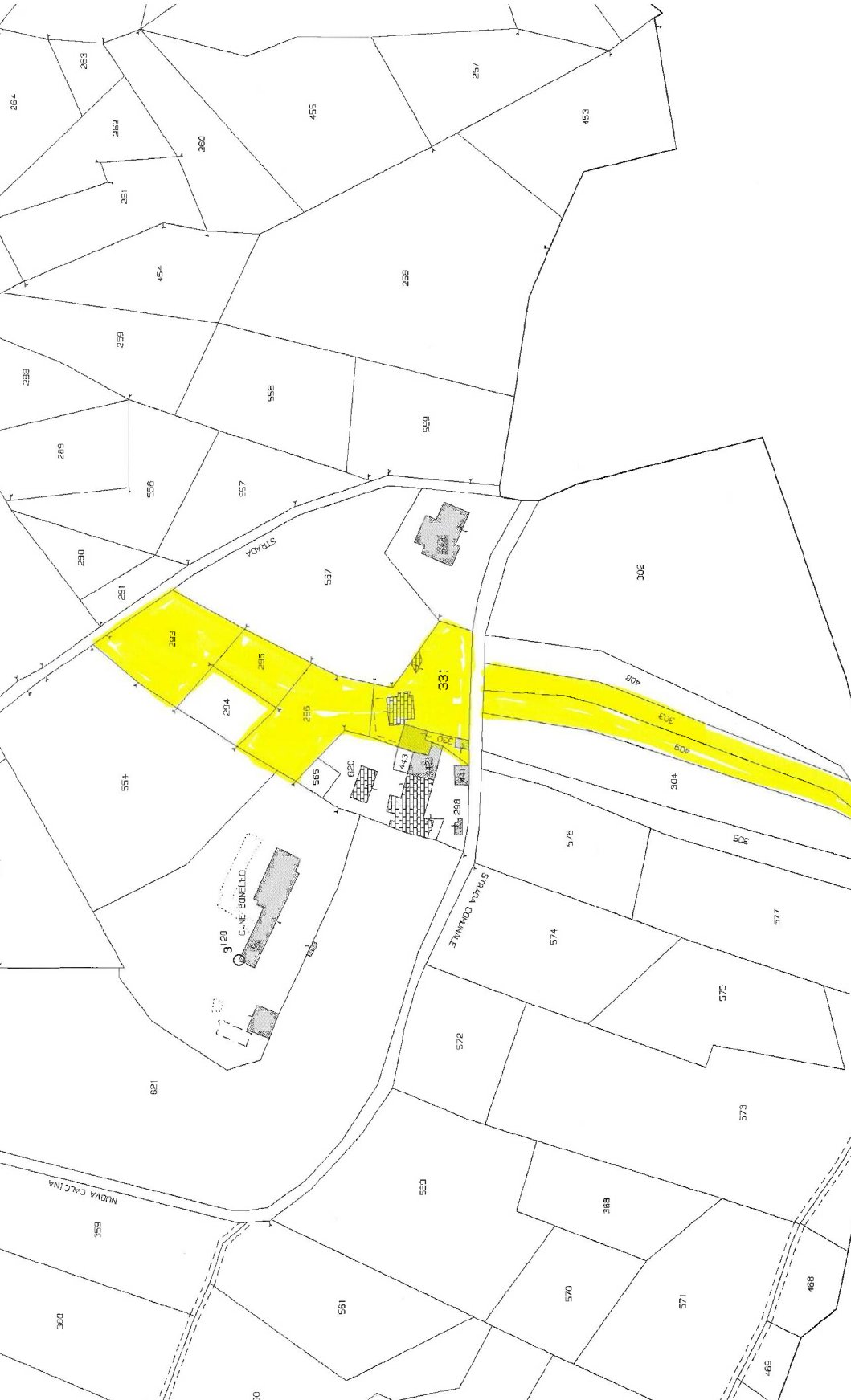
info@verdeabitare.it

Mapa catastale e planimetria

Indirizzo:

14047 Mombercelli AT

Latitudine e longitudine: 44.81931866370712 | 8.293039239235007



+39 3283792917

info@verdeabitare.it

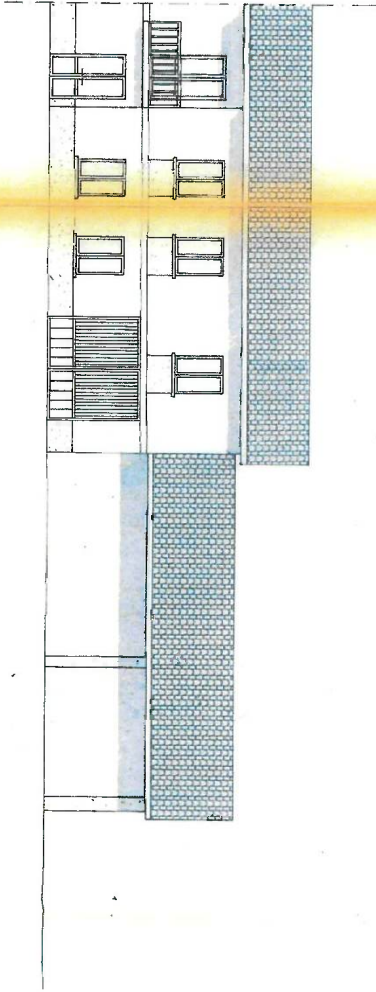
Mapa catastale e planimetria

Indirizzo:

14047 Mombercelli AT

Latitudine e longitudine: 44.81931866370712 | 8.293039239235007

Prospetto



+39 3283792917

info@verdeabitare.it

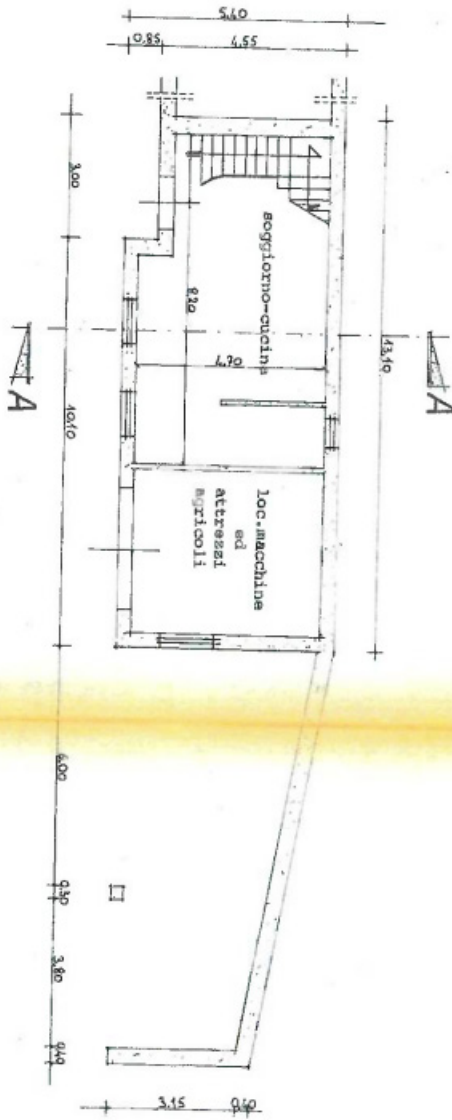
Mapa catastale e planimetria

Indirizzo:

14047 Mombercelli AT

Latitudine e longitudine: 44.81931866370712 | 8.293039239235007

Pianta piano terreno



+39 3283792917

info@verdeabitare.it

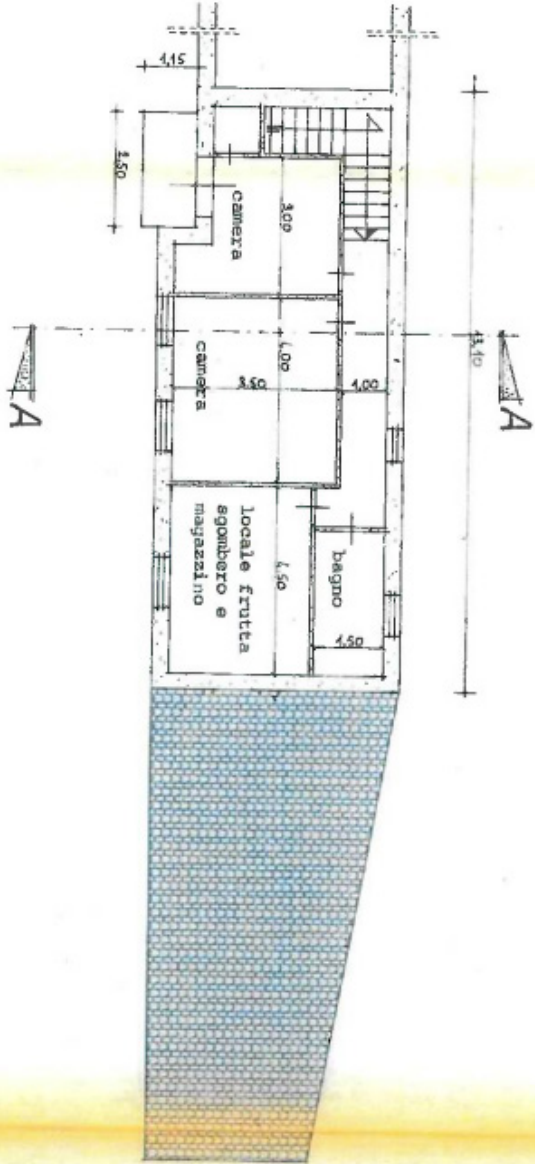
Mapa catastale e planimetria

Indirizzo:

14047 Mombercelli AT

Latitudine e longitudine: 44.81931866370712 | 8.293039239235007

Pianta primo piano



+39 3283792917

info@verdeabitare.it

Mapa catastale e planimetria

Indirizzo:

14047 Mombercelli AT

Latitudine e longitudine: 44.81931866370712 | 8.293039239235007

