

+39 3283792917

info@verdeabitare.it

REF 383 Casa ampia nel verde con portico e terrazzo



Dimensioni proprietà	1600 m ²
Superficie calpestabile	225 m ²
Camere	10
Letti	3
Bagni	3

Altre caratteristiche:
balcone, terrazzo.

Info aggiuntive

Bella casa immersa nel verde, in buone condizioni generali, ristrutturata completamente in tempi recenti, suddivisa attualmente in due unità abitative distinte ma collegate internamente, finiture di buona qualità, riscaldamento a gpl. Infissi in pvc con vetri doppi e zanzariere.

Dal lato est troviamo un ingresso in living con bel camino, cucinino, servizi, portico. al piano superiore due belle camere letto, servizi, terrazzo. Sul lato ovest, collegato da porta interna, living, ampia cucina con camino angolare, servizi e lavanderia, al piano superiore due camere da letto.

Il terreno a disposizione è di circa 1600 m²

Buon rapporto qualità prezzo

Costo immobile

€ 150.000

Provvigione agente

3% più IVA

+39 3283792917

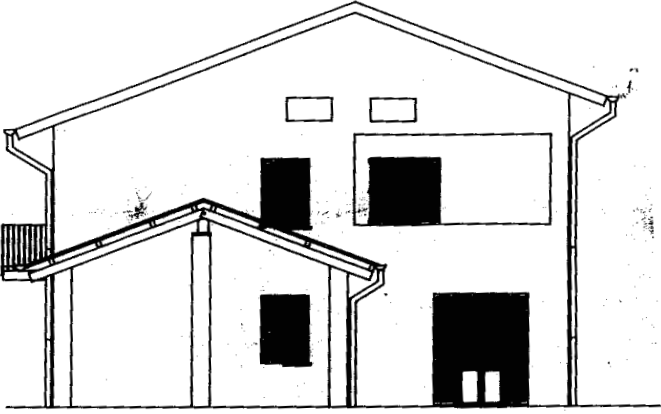
info@verdeabitare.it

Mapa catastale e planimetria

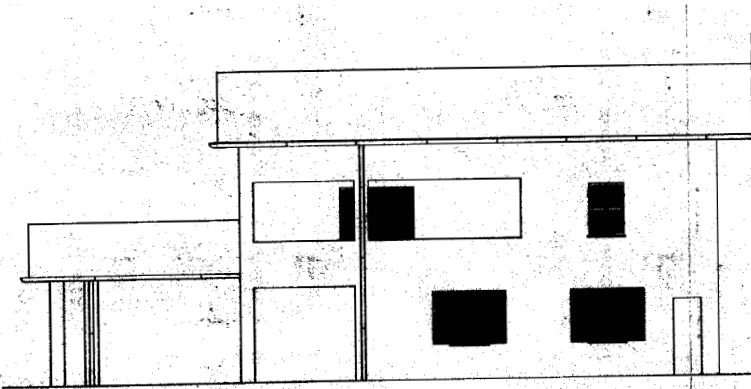
Indirizzo:

14040 Belveglio AT

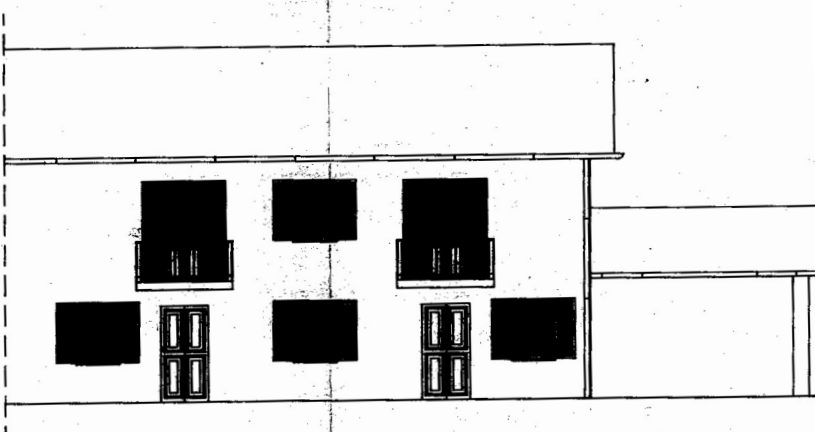
Latitudine e longitudine: 44.8298495 | 8.3253145



PROSPETTO EST
VARIANTE



PROSPETTO NORD
VARIANTE



PROSPETTO SUD
VARIANTE

+39 3283792917

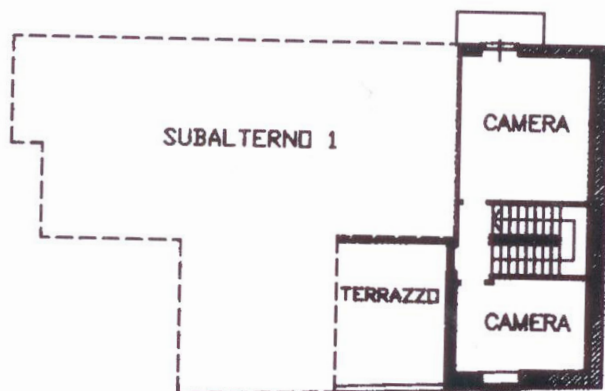
info@verdeabitare.it

Mappa catastale e planimetria

Indirizzo:

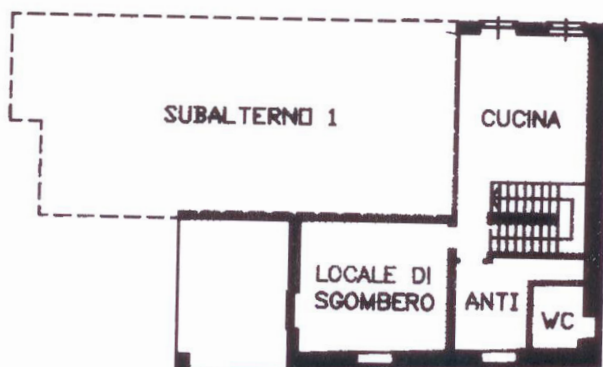
14040 Belveglio AT

Latitudine e longitudine: 44.8298495 | 8.3253145



PIANTA PIANO PRIMO

H = 2.70



PIANTA PIANO TERRA

H = 2.70

+39 3283792917

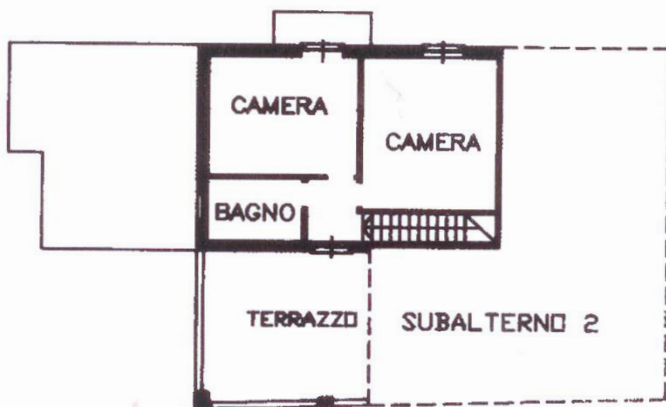
info@verdeabitare.it

Mapa catastale e planimetria

Indirizzo:

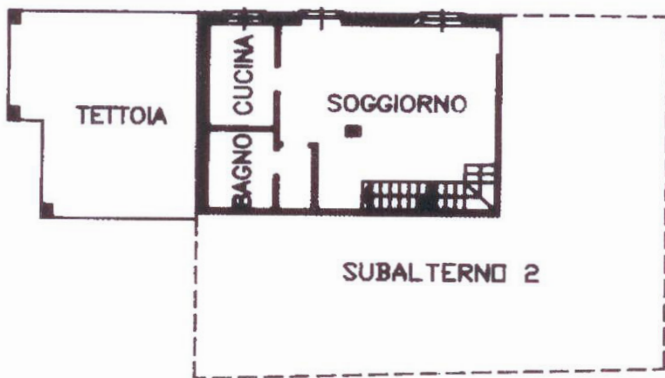
14040 Belveglio AT

Latitudine e longitudine: 44.8298495 | 8.3253145



PIANTA PIANO PRIMO

H = 2.70



PIANTA PIANO TERRA

H = 2.70