

+39 3283792917

info@verdeabitare.it

REF 385 Complesso immobiliare composto da due case, vigneto e piscina



Dimensioni proprietà	8000 m ²
Superficie calpestabile	440 m ²
Camere	20
Letti	8
Bagni	8

Altre caratteristiche:
Cantina, no barriere architettoniche, piscina, terrazzo.

Info aggiuntive

In posizione panoramica ed a pochi passi da Costigliole d'Asti, in vendita complesso immobiliare composto da due case, una bella piscina, con appezzamento di terreno (parte vigneto Barbera) 7200 m2 più area ente urbano di circa 2000 m2 ulteriori in corpo unico.

La casa principale, una bella cascina ristrutturata, ampia e luminosa, si compone di 3 appartamenti e due camere ciascuna con bagno privato, con terrazzo al piano primo e un bel portico al pian terreno. Vi è anche una cantina, sana e con bella volta.

Il secondo fabbricato di struttura più moderna, ma con caratteristiche tipiche, dispone di tre camere ciascuna con bagno, una zona colazione/pranzo ed una cucina professionale attrezzata, più servizi per ospiti, e un bel portico.

Le condizioni generali sono buone, e le due case sono perfettamente abitabili subito, con impianti a norma e perfettamente funzionanti. Comodo spazio per il parcheggio ospiti su un lato della proprietà. Inclusi nella vendita gli arredi

Adatto come casa vacanze o per attività

Costo immobile

€ 800.000

Provvigione agente

3% più IVA

+39 3283792917

info@verdeabitare.it

Mappa catastale e planimetria

Indirizzo:

14055 Costigliole d'Asti AT

Latitudine e longitudine: 44.7857674 | 8.1818434



+39 3283792917

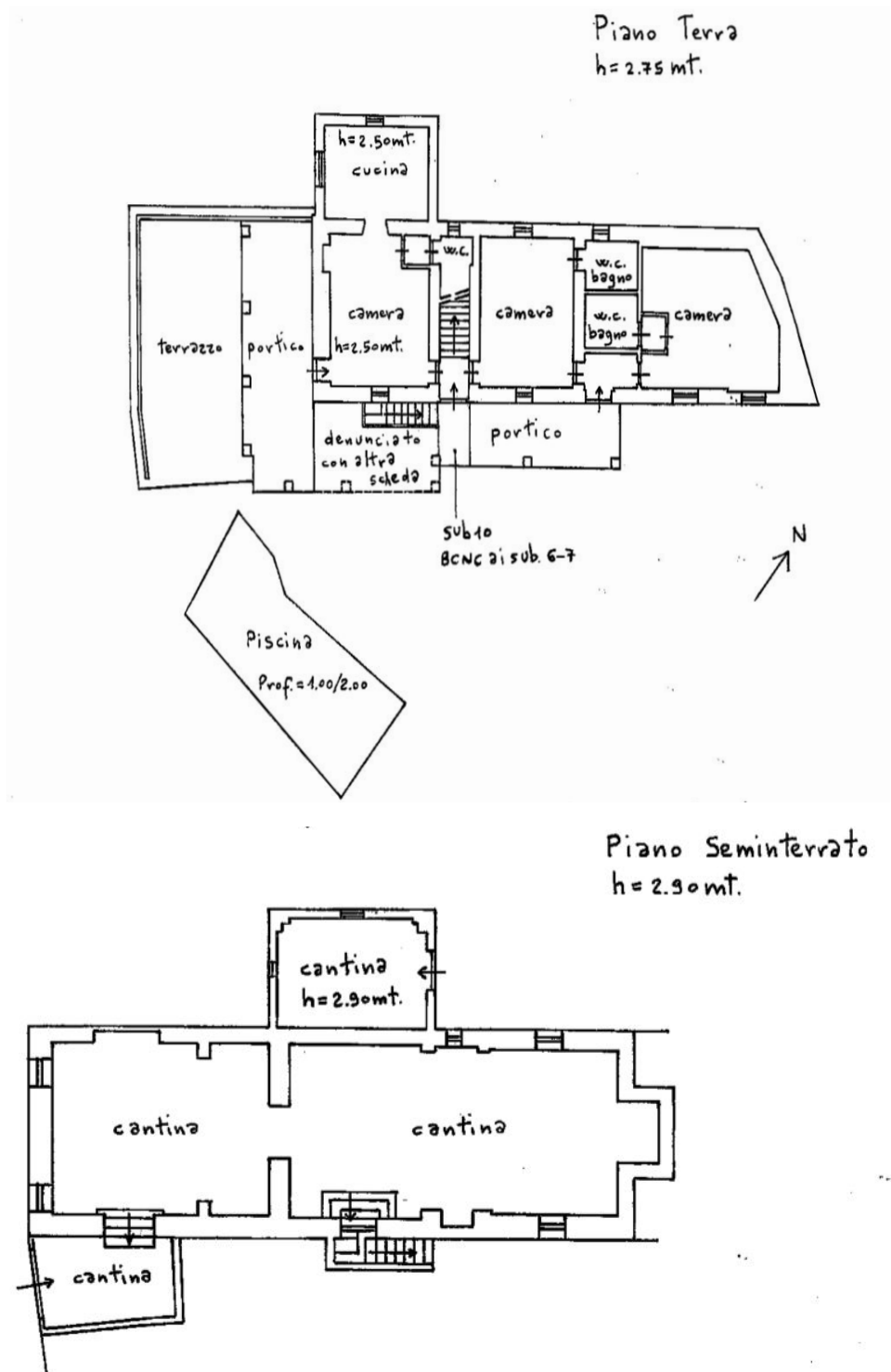
info@verdeabitare.it

Mappa catastale e planimetria

Indirizzo:

14055 Costigliole d'Asti AT

Latitudine e longitudine: 44.7857674 | 8.1818434



+39 3283792917

info@verdeabitare.it

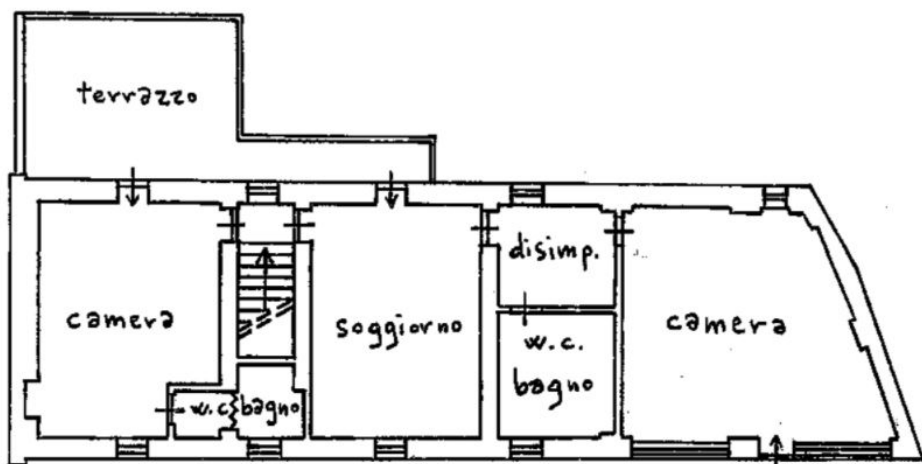
Mapa catastale e planimetria

Indirizzo:

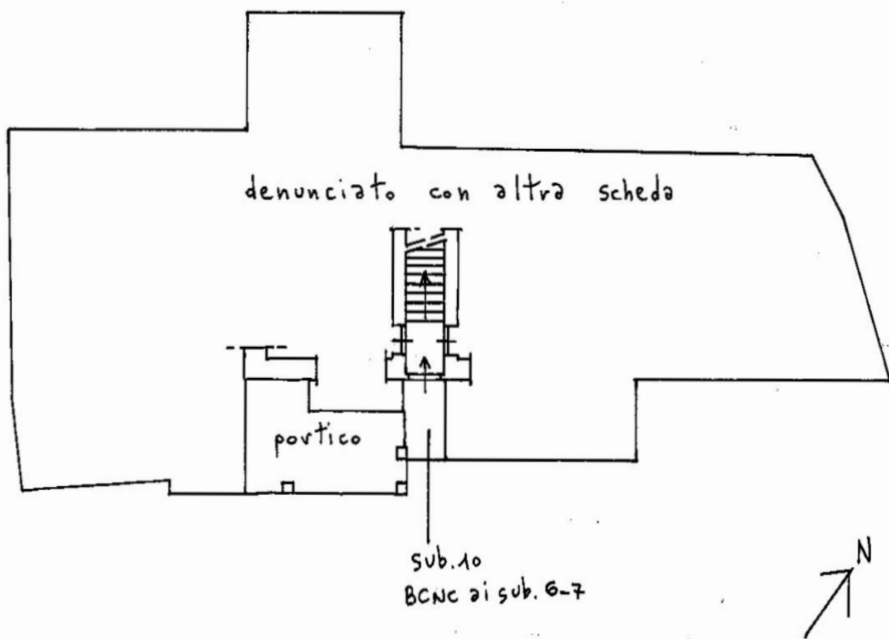
14055 Costigliole d'Asti AT

Latitudine e longitudine: 44.7857674 | 8.1818434

Piano Primo
h = 2.60 mt.



Piano Terra
h = 2.75 mt.



+39 3283792917

info@verdeabitare.it

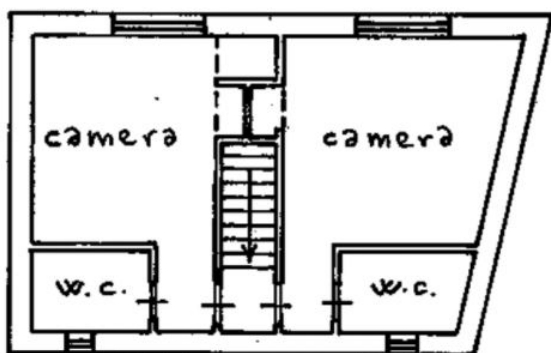
Mapa catastale e planimetria

Indirizzo:

14055 Costigliole d'Asti AT

Latitudine e longitudine: 44.7857674 | 8.1818434

Piano Primo
h = 2.70 mt.



Piano Terra
h = 2.85 mt.

