

+39 3283792917

info@verdeabitare.it

## REF 364 Ampia casa con magazzino in posizione panoramica



Dimensione proprietà **4500 m<sup>2</sup>**

Superficie calpestabile **500 m<sup>2</sup>**

Camere **10**

Letti **3**

Bagni **1**

Altre caratteristiche:  
balcone, cantina, seminterrato.

### Info aggiutive

La proprietà è disposta su tre livelli, con un piano seminterrato dove si trova la caldaia a legna, di vecchio impianto, una vasta legnaia e la cantina.

La parte abitativa è sul piano terreno e primo, con camere ampie e ariose, molto luminose e panoramiche, per un totale di circa 270 m<sup>2</sup> abitativi. Ingresso su ampio vano scala a doppia rampa, sala, soggiorno, tinello e cucina, accesso al piano seminterrato. Al piano superiore tre ampio camere da letto, corridoio, bagno rifatto a nuovo. Lateralmente amplissimo magazzino di 255 m<sup>2</sup> circa, con copertura a nuovo.

Riscaldamento nella parte abitativa con caldaia a legni, di vecchio impianto. Impianto idrico in ordine con scarichi a norma e impianto elettrico funzionante.

Costo immobile

**€ 215.000**

Provvigione agente

**3%** più IVA

+39 3283792917

info@verdeabitare.it

## Mapa catastale e planimetria

Indirizzo completo:

Cassinasco 14050 Asti AT

Latitudine e Longitudine: 44.6901641,8 | 8.2990694,16



+39 3283792917

info@verdeabitare.it

## Mapa catastale e planimetria

Indirizzo completo:

Cassinasco 14050 Asti AT

Latitudine e Longitudine: 44.6901641,8 | 8.2990694,16



ORIENTAMENTO  
N

+39 3283792917

info@verdeabitare.it

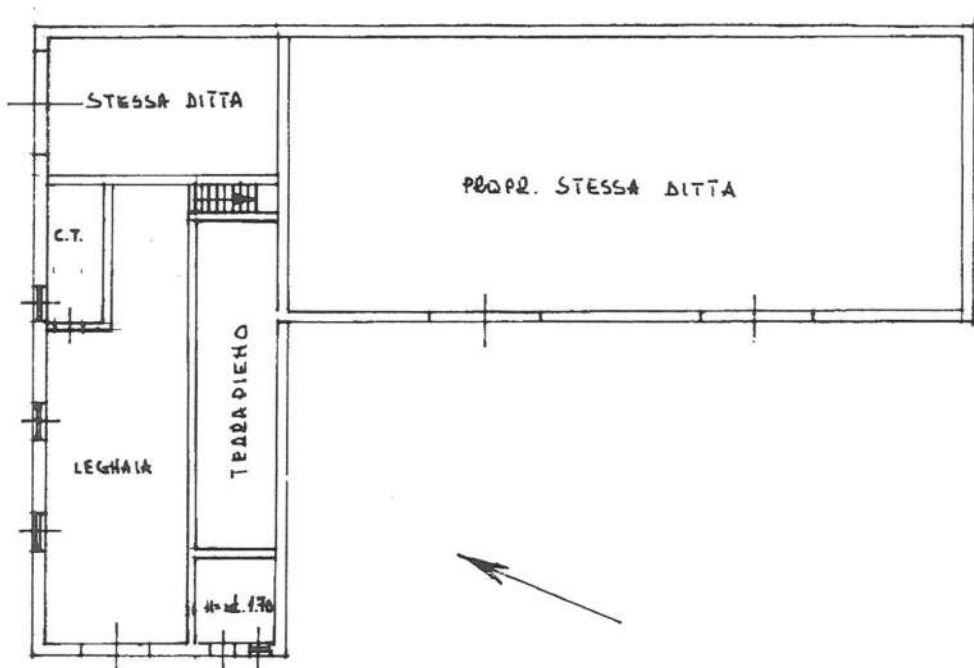
## Mapa catastale e planimetria

Indirizzo completo:

Cassinasco 14050 Asti AT

Latitudine e Longitudine: 44.6901641,8 | 8.2990694,16

PIANO SEMINTERRATO  
H = m.l. 2.25



+39 3283792917

info@verdeabitare.it

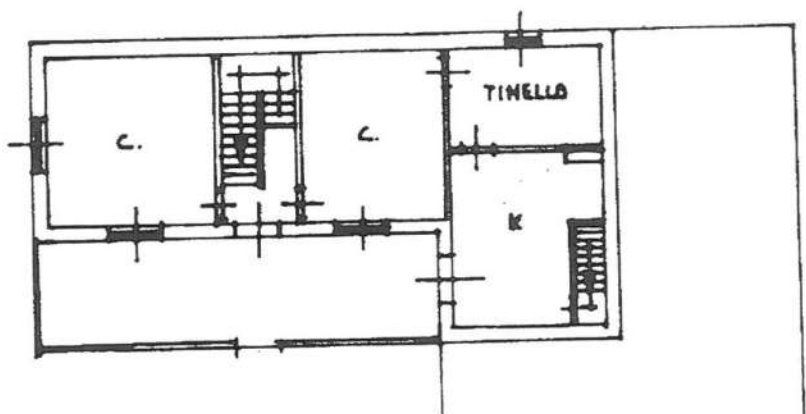
## Mappa catastale e planimetria

Indirizzo completo:

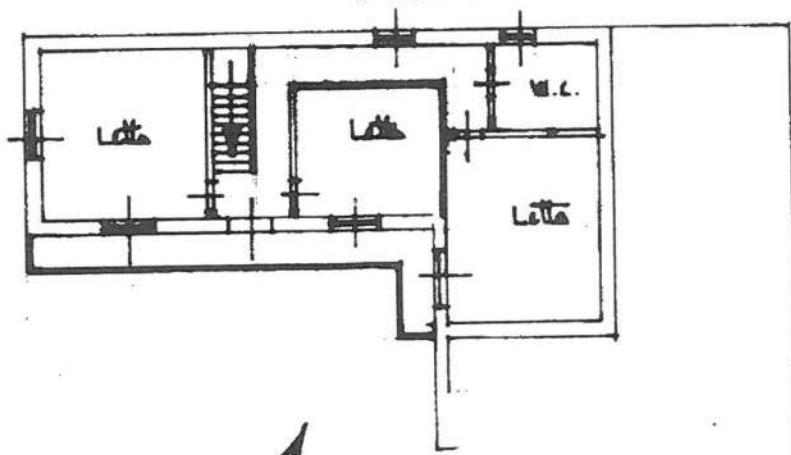
Cassinasco 14050 Asti AT

Latitudine e Longitudine: 44.6901641,8 | 8.2990694,16

PIANO TERRENO  
H=mt. 2.95



PIANO PRIMO  
H=mt. 2.95



Sc. 1: 200

+39 3283792917

info@verdeabitare.it

## Fotografie aggiuntive



+39 3283792917

info@verdeabitare.it

## Fotografie aggiuntive

