

+39 3283792917

info@verdeabitare.it

REF 540 A classic Piedmontese country house with garden and land



Dim.proprietà	4500 m ²
Superficie calpestabile	250 m ²
Letti	2
Camere	7

Caratteristiche: attico, balcone, cantina

Più informazioni

In bella posizione aperta e panoramica, alle porte del paese, che si può raggiungere con una passeggiata, in vendita bella casa tipica piemontese, in ottime condizioni generali, abitabile, con ampio giardino pianeggiante e terreno agricolo per un totale di circa 4500 m2.

La casa si sviluppa su tre livelli. Al piano seminterrato ampia cantina con volta, ideale come tavernetta, con comodo accesso dal cortile. Al piano terreno ingresso tipico su vano scala in pietra, cucina, soggiorno con camino, salotto con secondo accesso, ripostiglio, garage. Al piano superiore due camere da letto, bagno, balcone.

Tetto in ordine, impianti recenti (caldaia da sostituire, allaccio al metano già presente), infissi con doppi vetri.

Da vedere!

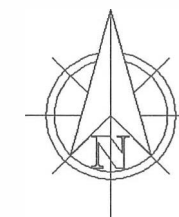
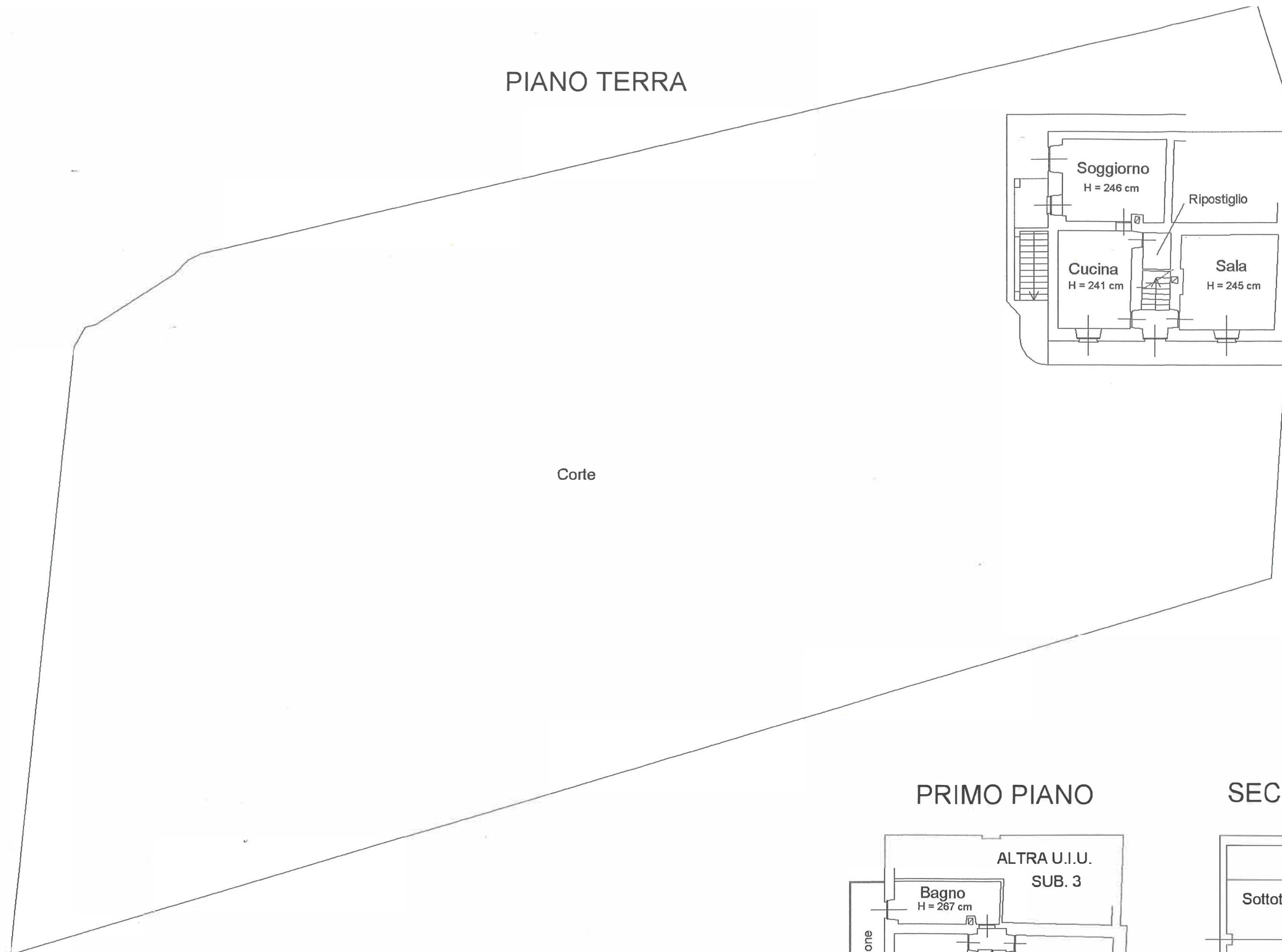
Costo immobile

€ 240.000

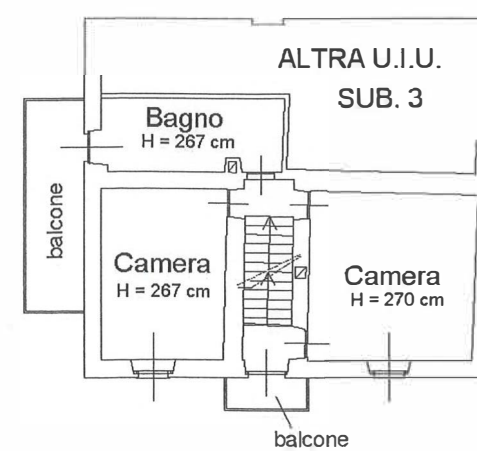
Commissione agente

3% più IVA

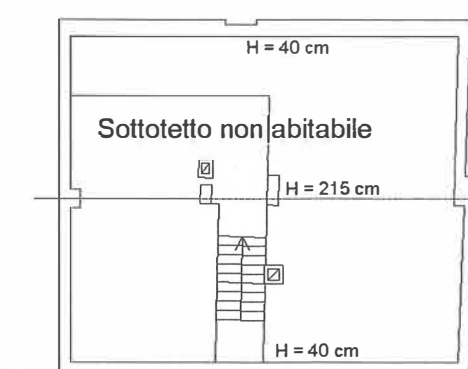
PIANO TERRA



PRIMO PIANO



SECONDO PIANO

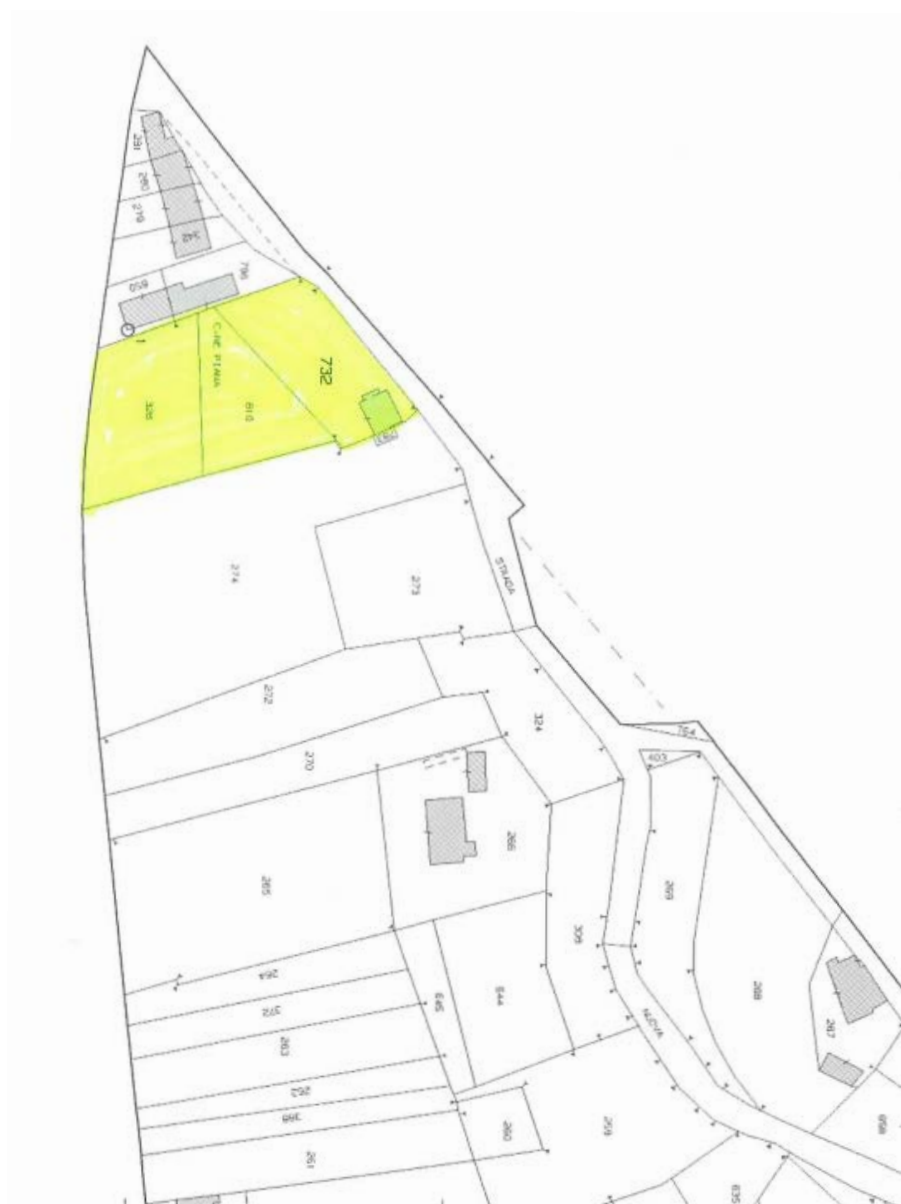


+39 3283792917

info@verdeabitare.it

Indirizzo: Mombercelli 14047 AT

Latitudine & Longitudine: 44.82301703149821, 8.29299631246216



+39 3283792917

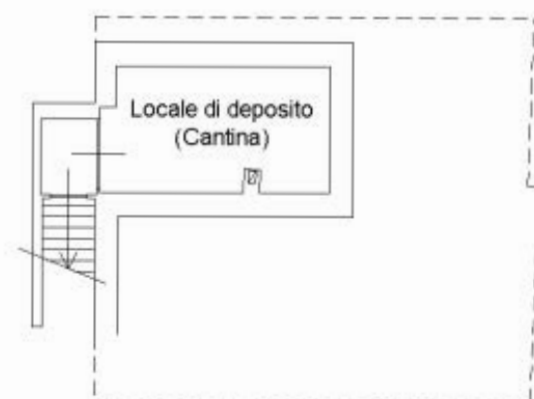
info@verdeabitare.it

Indirizzo: Mombercelli 14047 AT

Latitudine & Longitudine: 44.82301703149821, 8.29299631246216

PIANO SOTTERRANEO

H media = 215 cm



+39 3283792917

info@verdeabitare.it

Indirizzo: Mombercelli 14047 AT

Latitudine & Longitudine: 44.82301703149821, 8.29299631246216

