

+39 3283792917

info@verdeabitare.it

REF 559 Casa con vigneti e ampio rustico, ideale per attività agricola



Dim. proprietà	13000 m ²
Sup. calpestabile	450 m ²
Letti	2
Bagni	2

Caratteristiche: attico, balcone, cantina, terrazzo

+info

In posizione panoramica e comoda, in vendita proprietà attornata da un vigneto trattabile. La proprietà si compone di una casa principale, abitabile, disposta su due livelli, più un ampio rustico con porticati, e circa 1,3 ha di terreno in corpo unico

La casa principale si articola su due livelli. Al piano terreno ampio garage/magazzino, bagno, cantinetta, locale tecnico/boiler (di recente installazione)

Al piano superiore disimpegno, tinello e cucinino, soggiorno ampio, due camere da letto molto ariose, servizi. Balcone e terrazzo

Il rustico è in corpo staccato, ed è composto da un fabbricato su due piani, più una serie di portici e magazzini.

I vigneti sono quasi interamente di Barbera, con ottima esposizione ed acclività

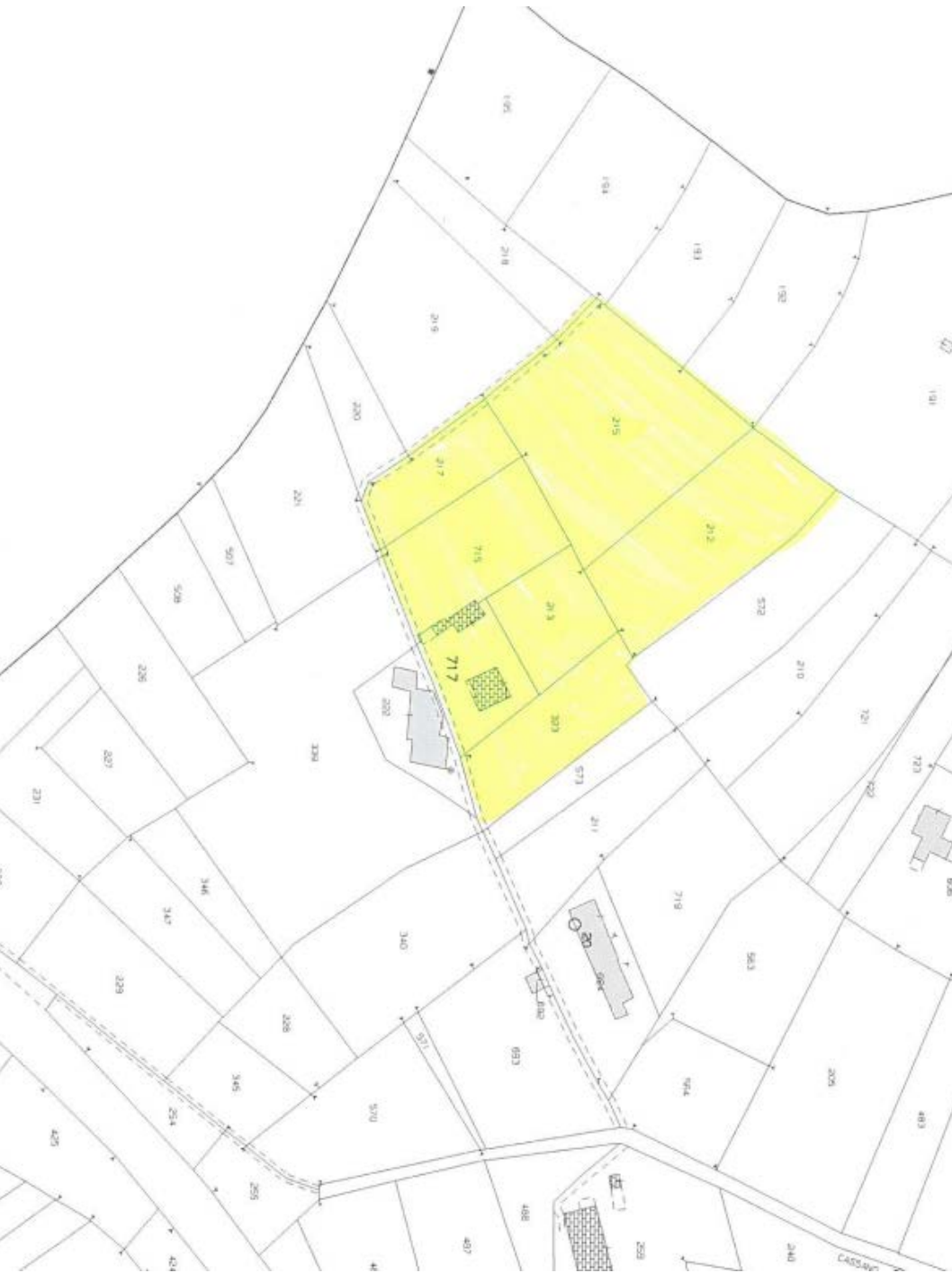
Da vedere!

Costo immobile

€ 350.000

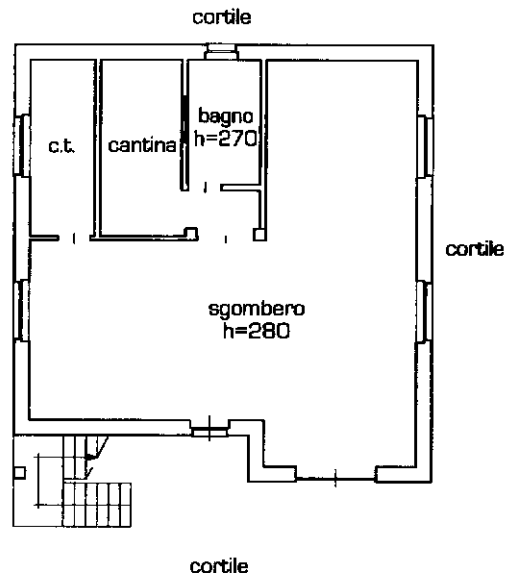
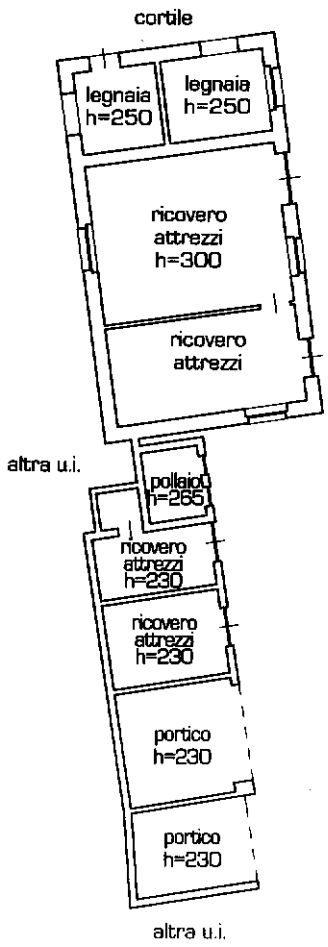
Commissione agente

3% più IVA

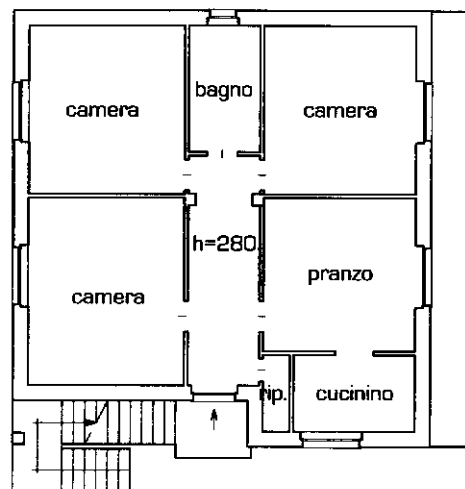
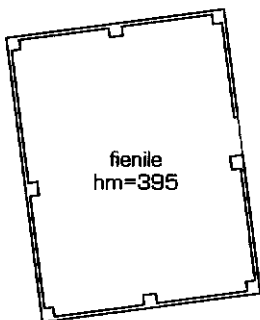


10 metri

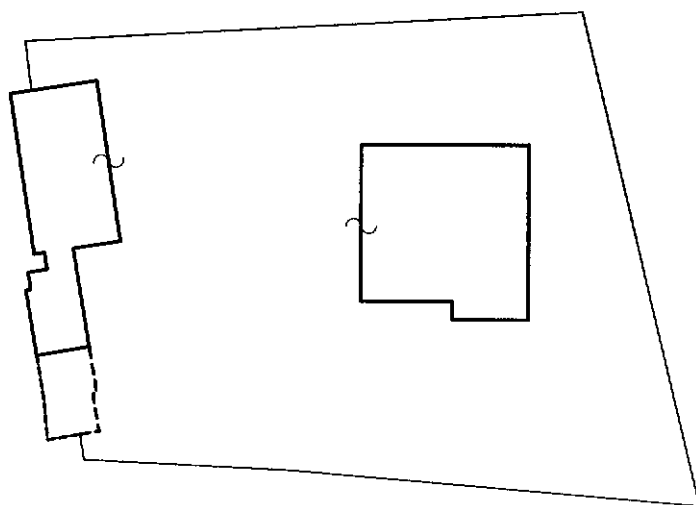
PIANTA PIANO TERRA



PIANTA PIANO PRIMO



PIANO TERRA



10 metri