

+39 3283792917

info@verdeabitare.it

REF 554 Casa tipica piemontese in ottime condizioni, con vista aperta



Sup.calpestabile	300 m ²
Dim.proprietà	10000 m ²
Letti	3
Bagni	2

Caratteristiche:
Balcone, cantina

+info

In posizione panoramica, ampia casa di campagna in ottime condizioni generali, con circa un ettaro di terreno, suddiviso in circa 5000 m2 di prato, frutteto ed ex vigneto di fronte a casa, e altri due lotti di terreno boschivo sul retro casa.

La proprietà è stata ristrutturata integralmente in tempi recenti, e necessita soltanto di piccoli lavori di ammodernamento.

Al pian terreno ingresso su arioso vano scala, soggiorno con camino, ampia cucina, servizi, disimpegno, grande garage. Esternamente patio in legno, portico e piccolo fabbricato ad uso ricovero attrezzi. Nel seminterrato strepitosa cantina con volta originale. Al piano superiore tre camere da letto, servizi, ripostiglio (che potrebbe facilmente diventare un terzo bagno). Tetto rifatto a nuovo in tempi recenti.

Riscaldamento con termoconvettori a gas, più caldaia a gas per ACS.

Ideale anche come prima casa. La parte apicale del terreno è pianeggiante e ben sfruttabile.

Libera su tre lati, con alto muro di recinzione a garantire privacy

Da vedere!

Costo immobile

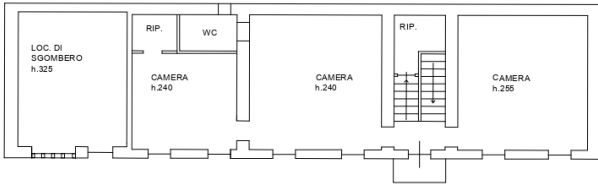
€ 195.000

Commissione agente

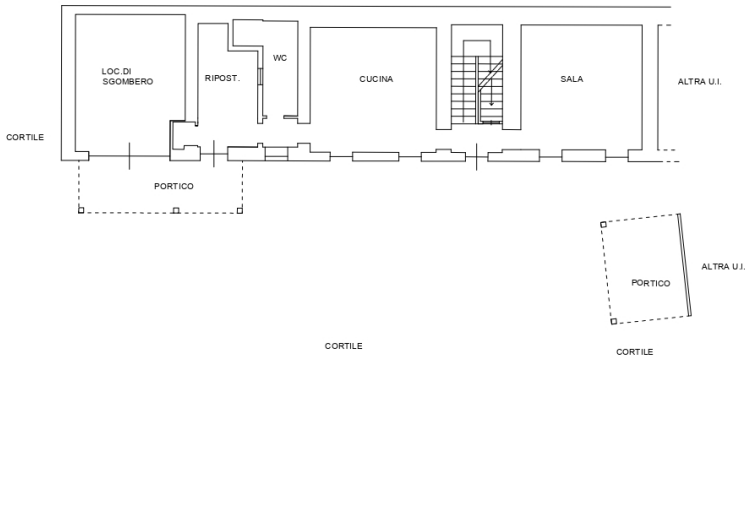
3% più IVA



PIANO PRIMO



PIANO TERRENO H 2,60



PIANO SEMINTERRATO H 2,85

