

+39 3283792917

info@verdeabitare.it

REF 517 Lussuosa villa in pietra con piscina, vista panoramicissima



Dimensioni proprietà	36000 m ²
Superficie calpestabile	400 m ²
Camere	10
Letti	4
Bagni	3

Caratteristiche: cantina, piscina, seminterrato, terrazzo

Più informazioni

In vendita una villa di lusso immersa in 3,6 ettari di terreno e giardini curati, con vista panoramica mozzafiato sulle colline e le Alpi. Accessibile tramite un breve vialetto privato, la proprietà unisce l'eleganza architettonica moderna con il fascino delle tradizionali case in pietra della regione.

La villa si sviluppa su due piani, oltre a un ampio seminterrato, ed è arredata con gusto e attenzione ai dettagli. Al piano terra si trova un ampio ingresso che conduce a una cucina a pianta aperta con accesso a due giardini zen, e un elegante soggiorno con scala a vista. Nella stessa zona ci sono due camere da letto arredate, una stanza più piccola e un bagno spazioso.

Al primo piano si trova la suite padronale, accessibile tramite una scala privata, con bagno en-suite, cabina armadio, terrazza privata e un locale di sgombero. Nell'ala opposta si trova una camera per gli ospiti con bagno privato e vista panoramica, che garantisce la massima privacy.

Il seminterrato comprende una lavanderia attrezzata, locale caldaia, magazzini, cantina e un garage per tre auto.

La proprietà è dotata di tecnologia avanzata: impianto fotovoltaico da 9 kW, colonnina per la ricarica di veicoli elettrici, riscaldamento a pavimento con pompa di calore e caldaia a condensazione, sistema di videosorveglianza a infrarossi e allarme.

All'esterno, il giardino zen, gli ulivi secolari, la piscina, la vasca idromassaggio riscaldata e l'area barbecue creano un'oasi perfetta per relax e intrattenimento.

Un'autentica residenza da sogno, che unisce comfort, eleganza e privacy in una location unica.

Prezzo

€ 1.250.000

Commissione agente

3% più IVA

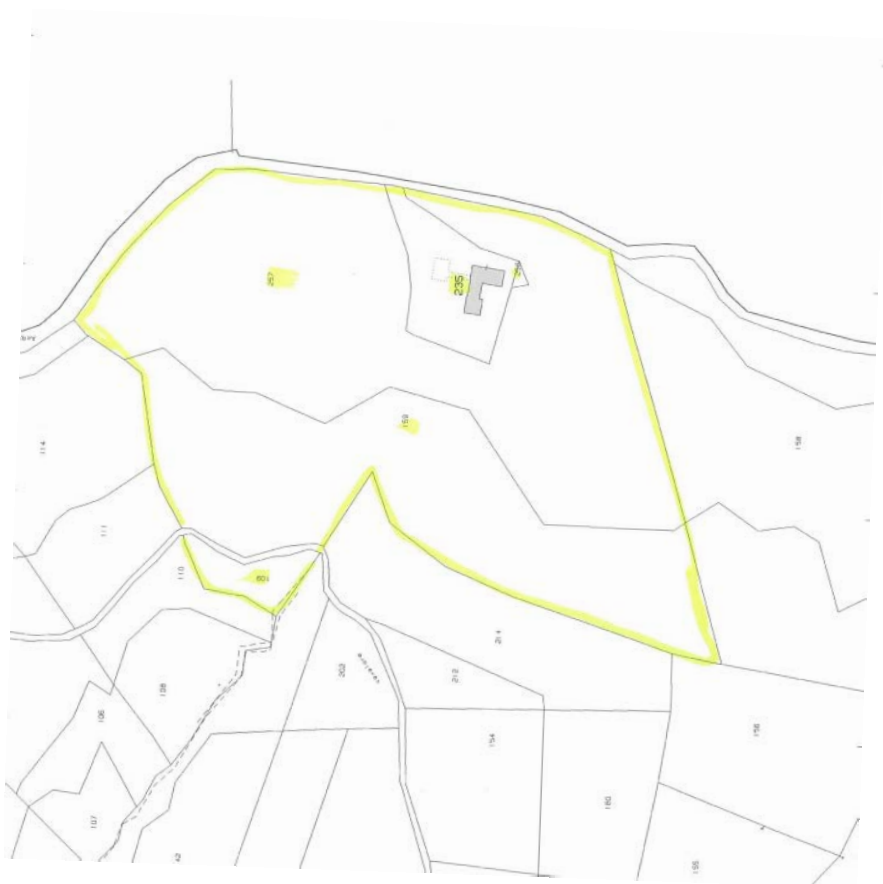
+39 3283792917

info@verdeabitare.it

Mappa catastale e planimetria

Indirizzo: 15010 Cavatore AL

Latitudine & longitudine: 44.63078933603432, 8.453234532746606



+39 3283792917

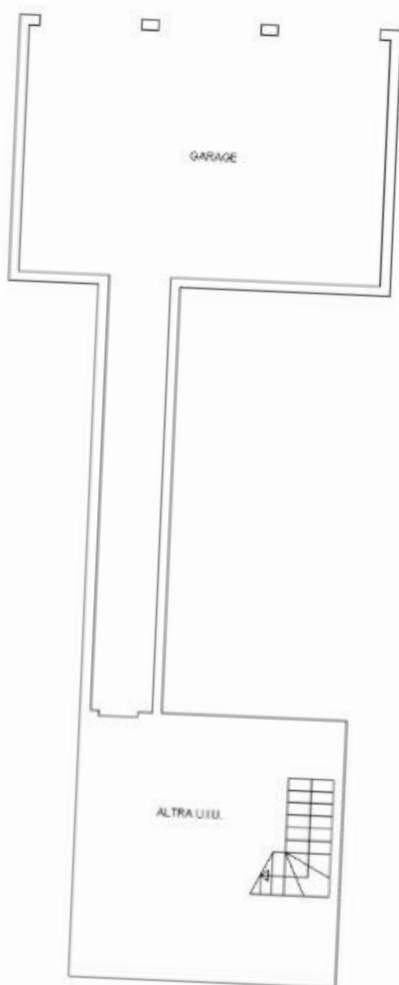
info@verdeabitare.it

Mappa catastale e planimetria

: Indirizzo: 15010 Cavatore AL

Latitudine & longitudine: 44.63078933603432, 8.453234532746606

PIANO INTERRATO
H:2,40



+39 3283792917

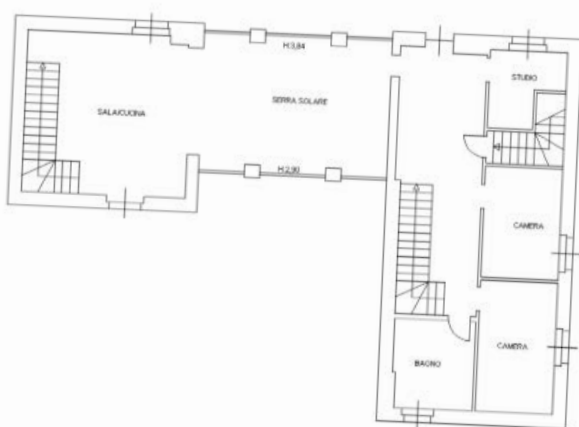
info@verdeabitare.it

Mapa catastale e planimetria

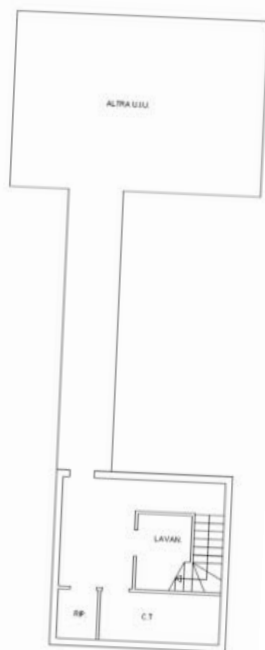
Indirizzo: 15010 Cavatore AL

Latitudine & longitudine: 44.63078933603432, 8.453234532746606

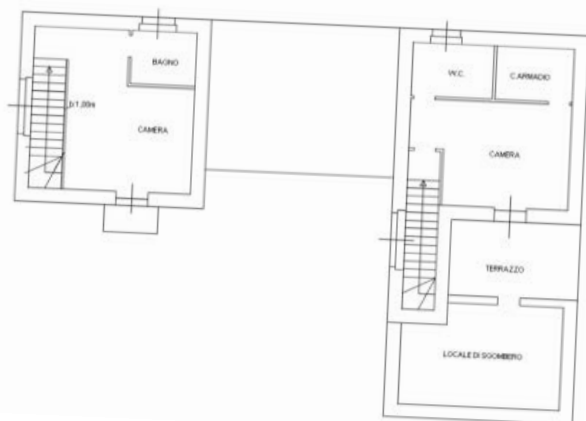
PIANO TERRA
H: 2.70m



PIANO PRIMO SOTTOSTRADA
H: 2.40



PIANO PRIMO
Hmax: 4.22m- Hmin: 3.31



N
↓

+39 3283792917

info@verdeabitare.it

Mapa catastale e planimetria

Indirizzo: 15010 Cavatore AL

Latitudine & longitudine: 44.63078933603432, 8.453234532746606

PIANTA PIANO TERRA

