

+39 3283792917

info@verdeabitare.it

REF 537 Rustico tipico piemontese con terreno e vista panoramica



Dimensione proprietà	4500 m ²
Superficie calpestabile	180 m ²
Letti	2

Caratteristiche: Balcone, cantina

Più informazioni

In bella posizione soleggiata, con terreno pressochè pianeggiante e ben sfruttabile, in vendita bel rustico tipico piemontese, da ristrutturare completamente, con caratteristiche originali ben conservate, quali pavimenti e voltini.

Al piano terreno due camere, tre locali di sgombero, un ampio porticato, una cantina. Al piano superiore due camere da letto, tre locali di sgombero e locale ex fienile.

Da vedere!

Costo immobile

€ 90.000

Commissione agente

4% più IVA

+39 3283792917

info@verdeabitare.it

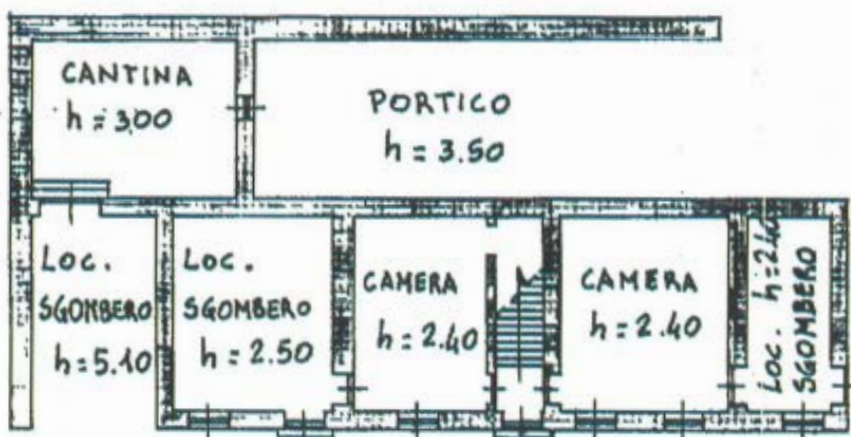
Mapa catastale e planimetria

indirizzo:

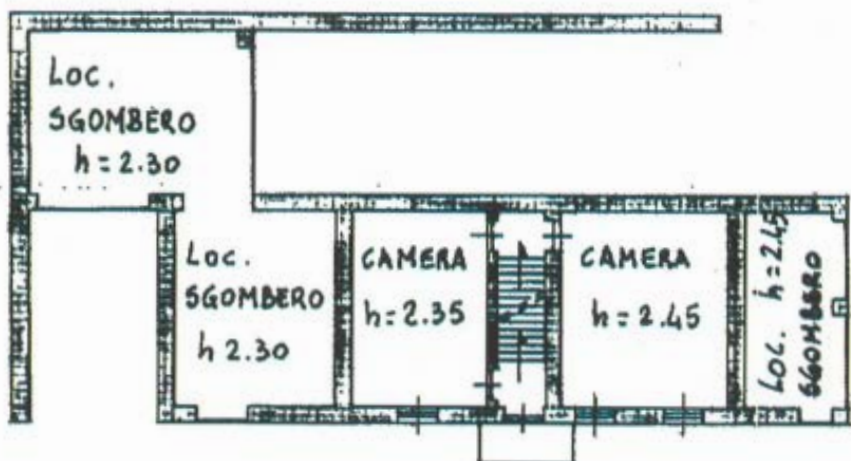
Mombercelli 14047 AT

Latitudine e longitudine: 44.81580402712936, 8.29522787647332

PIANO TERRA



PIANO PRIMO



+39 3283792917

info@verdeabitare.it

Mappa catastale

indirizzo:

Mombercelli 14047 AT

Latitudine e longitudine: 44.81580402712936, 8.29522787647332

