

+39 3283792917

info@verdeabitare.it

REF 536 Splendida villa in posizione panoramica



Dimensioni proprietà	4600 m ²
Superficie calpestabile	400 m ²
Letti	5
Bagni	4

Caratteristiche:
balcone, terrazzo

Più info

In bella posizione panoramica, con privacy, in vendita ampia villa (adatta anche per due famiglie o per attività) con vasto giardino e terreno di circa 4600 m², con doppio accesso carraio.

La villa si sviluppa su tre livelli. Al piano terreno ingresso ingresso, corridoio, soggiorno, cucina, due camere da letto, due servizi, vari locali tecnici e caldaia. Al piano superiore: ingresso, vasta zona giorno, cucina, terrazzo, tre camere da letto, due servizi, balcone. Al piano mansardato camera e ripostiglio.

Nel cortile ampio portico

Gli interni sono in perfette condizioni. Impianto fotovoltaico appena installato. Da vedere!

Costo proprietà

€620.000

Commissione agente

3% più IVA

+39 3283792917

info@verdeabitare.it

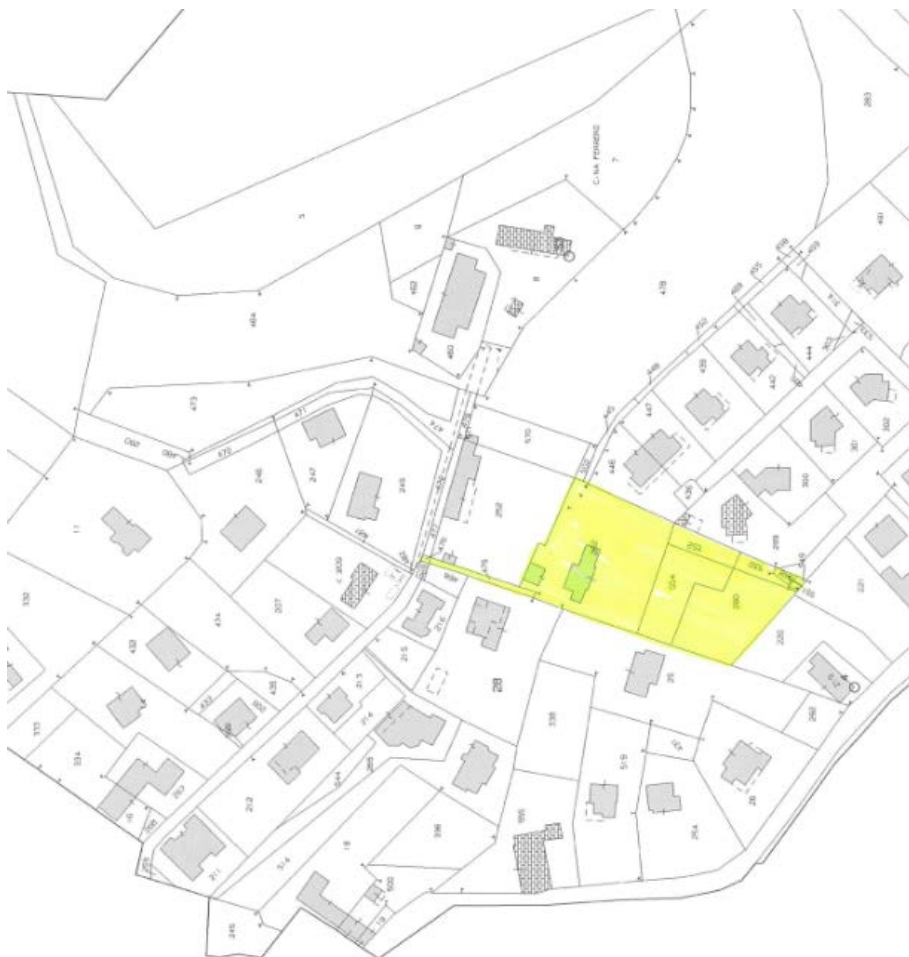
Mappa catastale e planimetria

Indirizzo:

14049 Mombercelli AT

Latitudine e longitudine: 44.818710169447 |

8.292309709666128



+39 3283792917

info@verdeabitare.it

Cadastral map & plan

Indirizzo:

14049 Mombercelli AT

Latitudine e longitudine: 44.818710169447 |

8.292309709666128



PIANTA PIANO TERRA
H = 300 CM



PIANTA PIANO PRIMO
H = 200 CM

+39 3283792917

info@verdeabitare.it

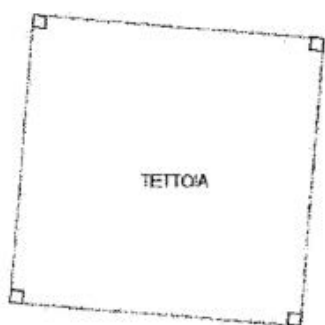
Cadastral map & plan

Indirizzo:

14049 Mombercelli AT

Latitudine e longitudine: 44.818710169447 |

8.292309709666128



PIANTA PIANO TERRENO

H. 4,60 - 3,35 mt

+39 3283792917

info@verdeabitare.it

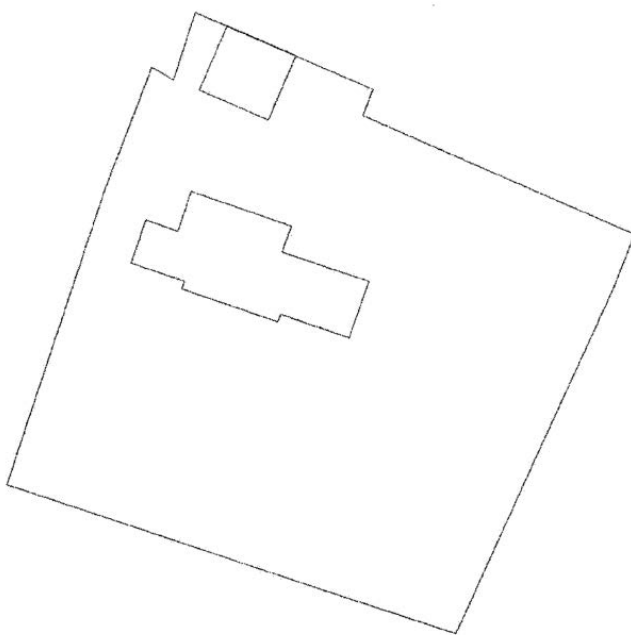
Cadastral map & plan

Indirizzo:

14049 Mombercelli AT

Latitudine e longitudine: 44.818710169447 |

8.292309709666128



PIANTA PIANO TERRA