

+39 3283792917

info@verdeabitare.it

## REF 521 Splendido casale in posizione panoramica, con ampio terreno, adatto anche per attività



Property size	280 m <sup>2</sup>
Property lot size	14200 m <sup>2</sup>
Bedrooms	4
Bathrooms	1

Amenities:  
Attic, cellar

### Più info

In posizione panoramica, ed a soli 10 km da Nizza Monferrato, caratteristico casale piemontese di buona struttura, da risistemare, con ampio terreno antistante e ampio porticato in corpo staccato.

Al piano terreno ingresso su vano scala a doppia rampa, soggiorno, cucina, due locali di sgombero, ampia cantina, portico, in corpo staccato ampio porticato, adatto come garage

Al piano superiore 4 vani, disimpegno, servizi, vasto locale ex fienile dove si possono ricavare altre camere con servizi. Bella vista panoramica e terreno in parte piano e ben sfruttabile

Da vedere!

Costo immobile

€ 210.000

Commissione agente

3% più IVA

+39 3283792917

info@verdeabitare.it

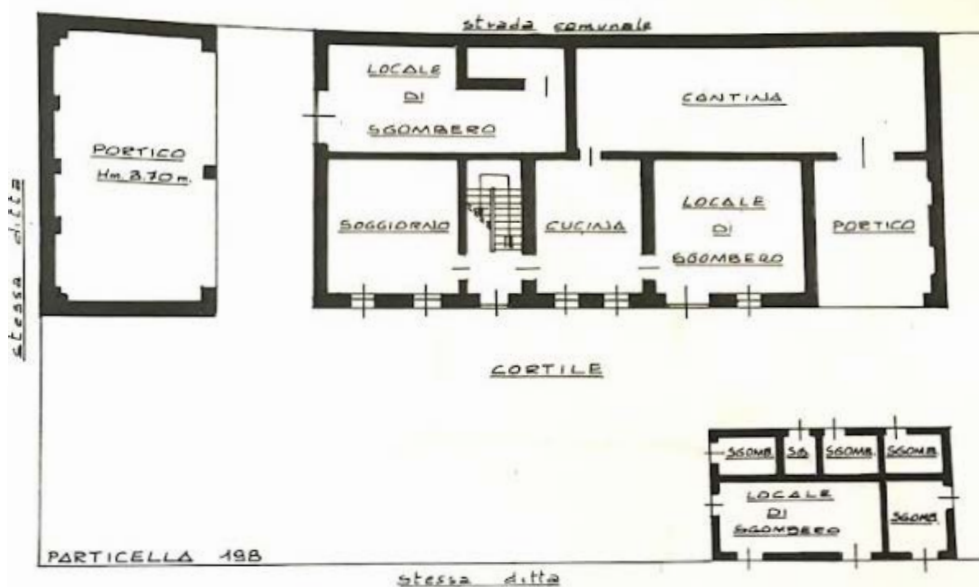
## Mappa catastale e planimetria

Indirizzo:

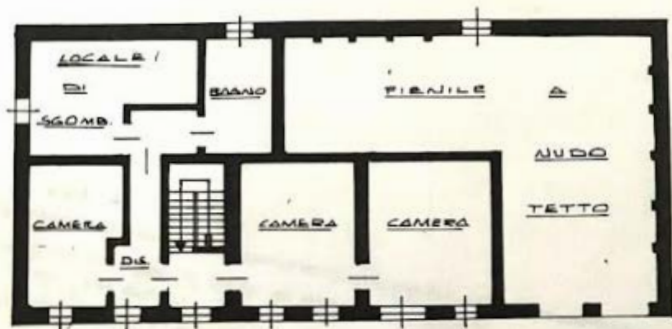
Nizza Monferrato 14049 AT

Latitudine e Longitudine: 44.773334503166645, 8.35726839643028

### PIANTA PIANO TERRA Hm. 2.60m.



### PIANTA PIANO PRIMO Hm. 2.60m



+39 3283792917

info@verdeabitare.it

## Mappa catastale e planimetria

Indirizzo:

Nizza Monferrato 14049 AT

Latitudine e Longitudine: 44.773334503166645, 8.35726839643028

