

+39 3283792917

info@verdeabitare.it

REF 516 In bella posizione, ampia proprietà in classe A con giardino



Dimensioni proprietà	1000 m ²
Superficie calpestabile	240 m ²
Camere	8
Letti	4
Bagno	1

Caratteristiche: balcone

Più info

A pochi passi dal comune di Fontanile, e a breve distanza da Mombaruzzo, in vendita bella casa tipica ristrutturata in tempi recenti, in classe energetica A1 a garanzia di un ottimo risparmio energetico.

Al piano terreno ingresso su living/soggiorno con termocamino, cucina con camino ventilato, splendida tavernetta con volte a vista, locale lavanderia, due ampi locali di sgombero, portico, ripostiglio. Al piano superiore quattro camere da letto, bagno, disimpegno, balcone, vasto locale ex fienile.

La proprietà è stata ristrutturata in più riprese, con interventi anche strutturali quali rifacimento totale del tetto e dei solai al piano primo, e dispone di impiantistica moderna e certificata.

Libera su tre lati, sul fronte il muro perimetrale e il dislivello dell'abitazione adiacente garantisce piena e completa privacy sia nella parte fronte casa che nell'ampio giardino retrostante.

Adatta anche come prima casa.

Costo immobile

€ 290.000

Commissione agente

3% più IVA

+39 3283792917

info@verdeabitare.it

Mappa catastale e planimetria

Indirizzo:

14044 Asti AT

Latitudine e longitudine : 44.758261,8.431535



+39 3283792917

info@verdeabitare.it

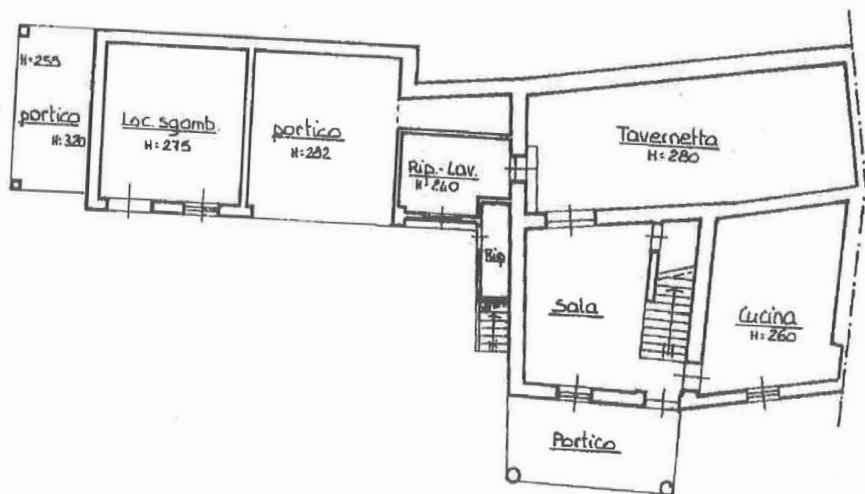
Mappa catastale e planimetria

Indirizzo

14044 Asti AT

Latitudine e longitudine : 44.758261,8.431535

piano terra



piano primo

