

+39 3283792917

info@verdeabitare.it

REF 507 Casa di campagna di ampia metratura, con 14000 m2 di giardino e terreno



Dimensione proprietà	14150 m ²
Superficie calpestabile	280 m ²
Camere	9
Letti	4
Bagni	2

Altre caratteristiche:
Cantina, balcone.

Più informazioni

In bella posizione panoramica, con amplissimo giardino e terreno sul retro, ampia casa di campagna in ottime condizioni, libera su tre lati, con ampia privacy garantita da una serie di alte siepi. Dal lato verso valle bella vista panoramica. La casa si trova all'inizio della frazione Sant'Anna, e rimane comoda anche come prima casa, data la vicinanza al paese di Rocca d'Arazzo.

Al piano terreno ingresso su vano scala, soggiorno con camino, cucina, camera, secondo ingresso e secondo vano scala, sul retro disimpegno, bagno, ampio locale di sgombero attrezzato come tavernetta, cantina piastrellata, magazzino. Al piano superiore tre ampie camere da letto, servizi, disimpegno, altro locale di sgombero in perfette condizioni, con balcone, ideale come quarta camera da letto. Viene venduta semiarredata così come in foto

Esternamente piccolo magazzino per gli attrezzi.

Tetto in ordine, impianti moderni, bagni nuovi, vetri doppi

Da vedere

Costo immobile

€ 229.000

Commissione agente

3% più IVA

+39 3283792917

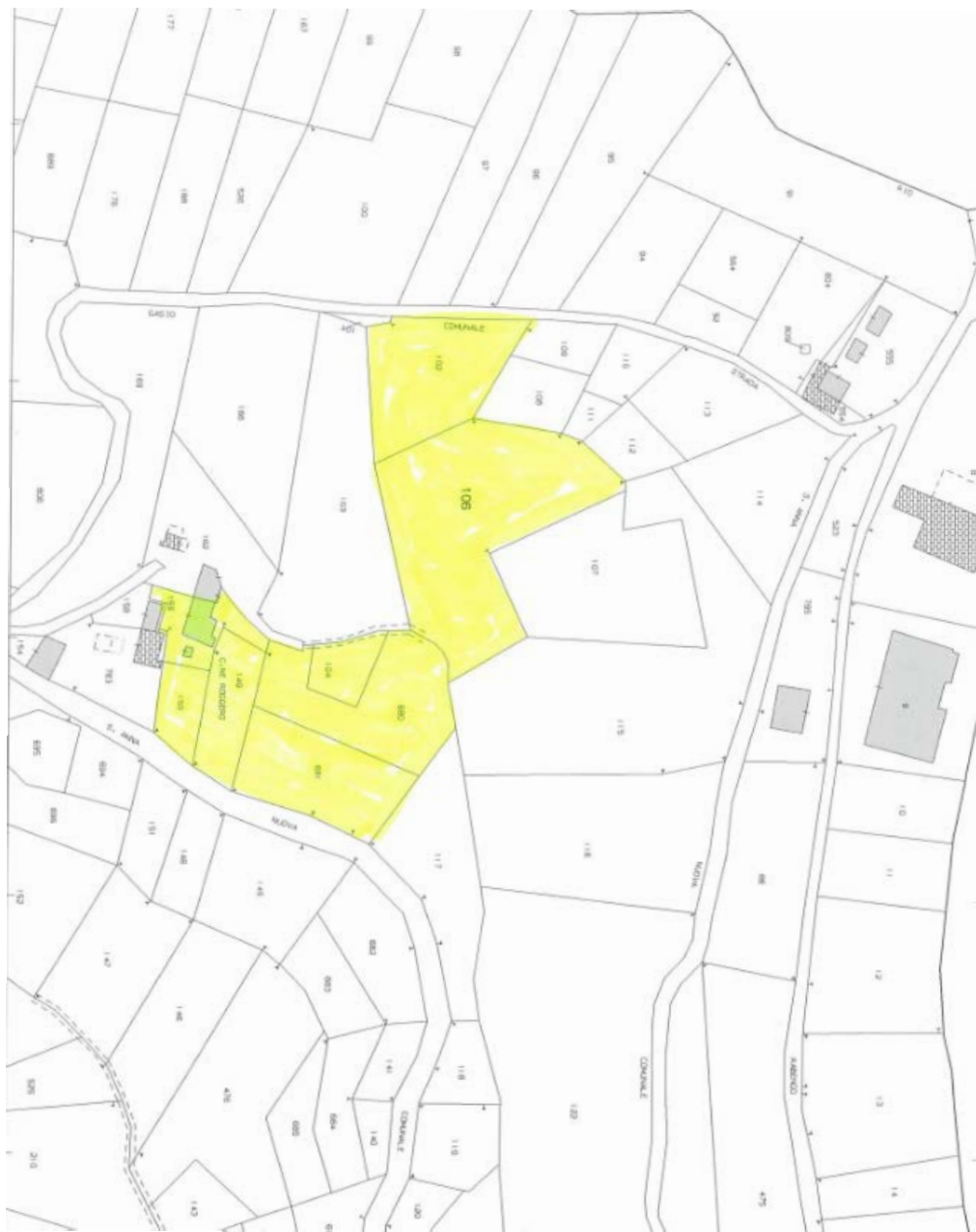
info@verdeabitare.it

Mappa catastale e planimetria

Indirizzo:

14030 Rocca D'arazzo AT

Latitudine e longitudine : 44.872309227861855, 8.284933281713752



+39 3283792917

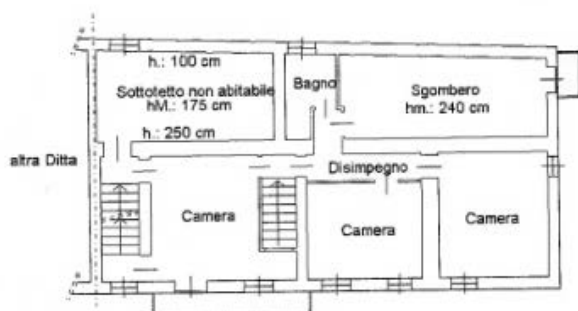
info@verdeabitare.it

Mappa catastale e planimetria

Indirizzo:

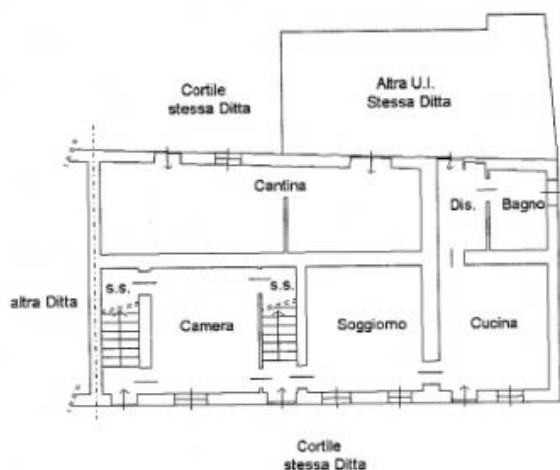
14030 Rocca D'arazzo AT

Latitudine e longitudine : 44.872309227861855, 8.284933281713752



PIANTA PIANO PRIMO

Altezza media : h.: 240 cm.



PIANTA PIANO TERRENO

Altezza media : h.: 250 cm.

Cortile
stessa Ditta



+39 3283792917

info@verdeabitare.it

Mappa catastale e planimetria

Indirizzo:

14030 Rocca D'arazzo AT

Latitudine e longitudine : 44.872309227861855, 8.284933281713752

