

+39 3283792917

info@verdeabitare.it

## REF 504 Splendido casale con giardino



Superficie calpestabile	171 m <sup>2</sup>
Dimensione proprietà	1500 m <sup>2</sup>
Camere	5
Bagni	2
Letti	2

Altre caratteristiche: Cantina, Soffitta

### Più informazioni

In posizione tranquilla e panoramica, casa di campagna libera su tre lati, ideale come casa per le vacanze, con circa 1500 di giardino e terreno antistante, in buone condizioni. Il giardino, in parte piano e sfruttabile, è per la maggior parte recintabile.

Al piano terreno ingresso su vano scala, cucina, soggiorno con camino, disimpegno e servizi, ampia cantina con volte originali. Al piano superiori due camere da letto ampie e wc. Ampio locale di sgombero ex fienile. Impianti recenti, con riscaldamento a metano e infissi con vetri doppi. A breve distanza si trova il Parco Naturale di Rocchetta Tanaro, ideale per bellissime passeggiate nella natura.

Da vedere!

Costo immobile

€ 135.000

Commissione agente

3% più IVA

+39 3283792917

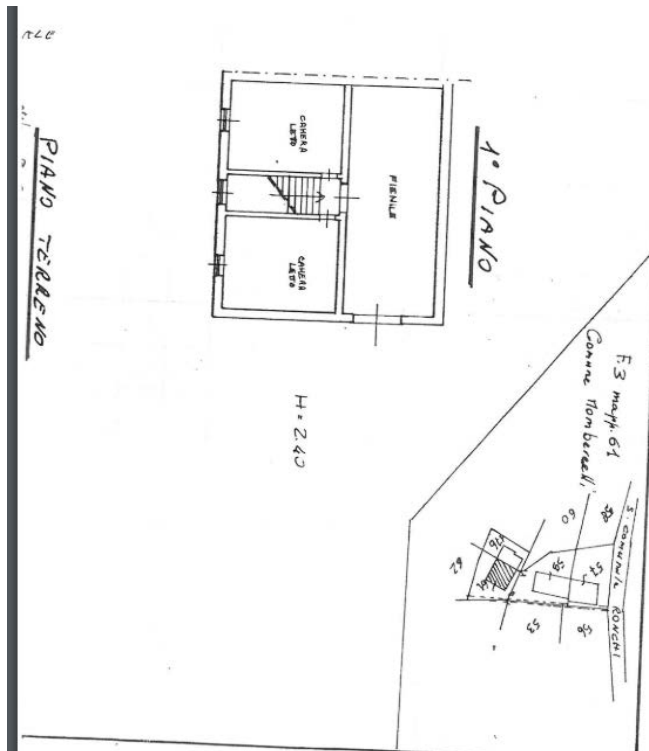
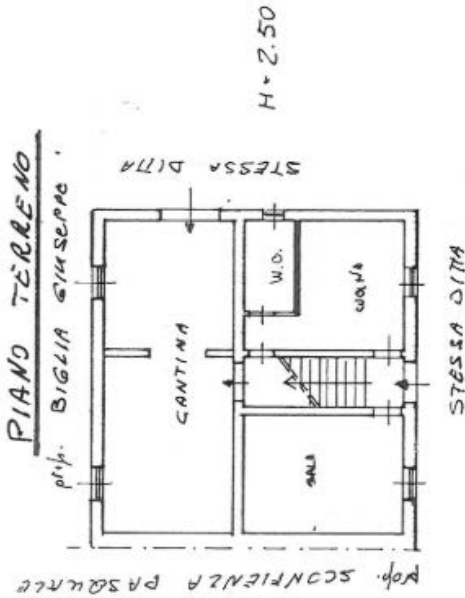
info@verdeabitare.it

## Mapa catastale e planimetria

Indirizzo:

14047 Mombercelli AT

Latitudine e Longitudine: 44.82297137243644, 8.290936368383065



+39 3283792917

info@verdeabitare.it

## Mapa catastale e planimetria

Indirizzo:

14047 Mombercelli AT

Latitudine e Longitudine: 44.82297137243644, 8.290936368383065

