

+39 3283792917

info@verdeabitare.it

REF 487 Casale tipico piemontese nel Roero astigiano



Dimensione proprietà	1400 m ²
Superficie calpestabile	260 m ²
Camere	7
Letti	3
Bagni	1

Altre caratteristiche:
Balcone, soffitta.

Più info

In bella posizione aperta, vicino alla frazione San Matteo, ed a soli 15 km da Alba, bella casa tipica in ottime condizioni strutturali, con tetto isolato recentemente rifatto a nuovo, da risistemare negli interni, con ampio spazio per una piscina.

La casa si articola su tre livelli, con bel portico laterale, e terreno pertinenziale di circa 1400 m², attraversato da una stradina.

Al pian terreno ingresso su tipico vano scala, tre vani con volte originali, locali di sgombero e cantina, porticato.

Al piano superiore disimpegno, tre camere da letto, soggiorno, locale di sgombero, servizi. Al secondo piano vasto locale mansardato, tetto in larice, con isolamento.

Ottimo rapporto qualità prezzo!

Costo immobile

€ 135.000

Commissione agente

3% più IVA

+39 3283792917

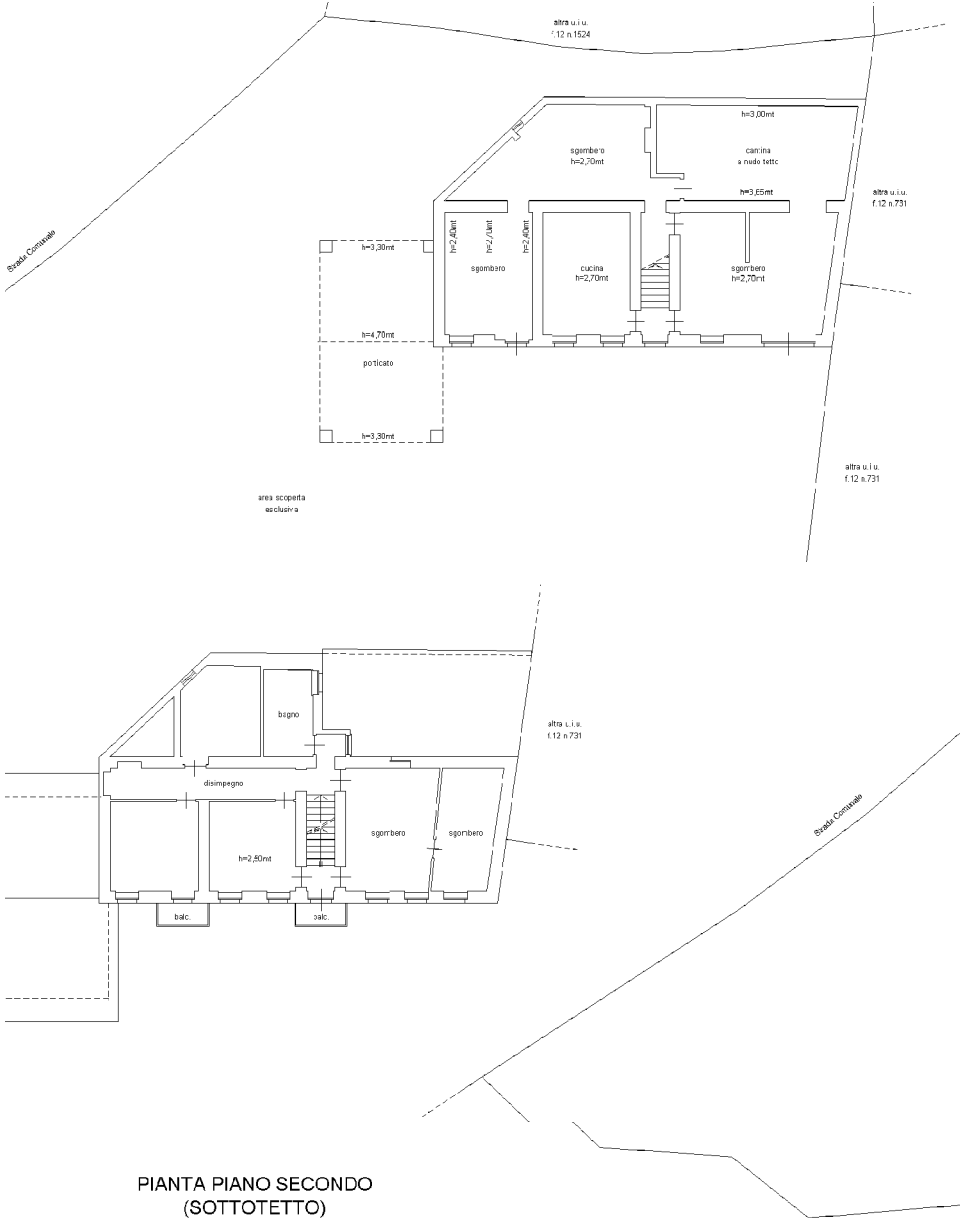
info@verdeabitare.it

Mappa catastale e planimetria

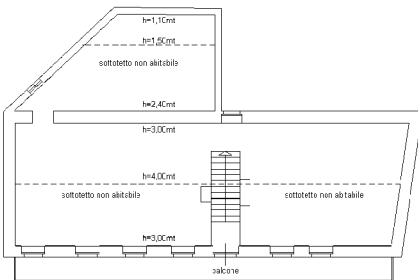
Indirizzo:

14010 Cisterna d'Asti AT

Latitudine e longitudine: 44.83820084159173, 7.997167909893876



PIANTA PIANO SECONDO
(SOTTOTETTO)



+39 3283792917

info@verdeabitare.it

Mapa catastale e planimetria

Indirizzo:

14010 Cisterna d'Asti AT

Latitudine e longitudine: 44.83820084159173, 7.997167909893876

