

+39 3283792917

info@verdeabitare.it

REF 488 Vasta casa suddivisa in più appartamenti, con corte e giardino, adatta per investimento



Dimensioni proprietà	700 m ²
Superficie calpestabile	750 m ²
Camere	28
Letti	10
Bagni	6

Altre caratteristiche:
balcone, cantina, seminterrato.

Più info

In posizione centrale, con bella vista panoramica, ampia casa su tre livelli, con vasti locali di sgombero e magazzini, affacciati su una corte e con giardino adiacente.

La proprietà si articola su tre livelli e risulta composta da 6 unità immobiliari distinte, disimpegnate con ampio vano scala, più vasto magazzino al piano terreno. L'immobile si presenta in buone condizioni strutturali, da rivedere negli interni e nei rivestimenti. Per l'ampiezza del complesso, e la posizione piacevole, panoramica e in centro paese, si presta come investimento immobiliare o per attività nel settore turistico alberghiero. Altre info e planimetrie contattandoci info@verdeabitare.it

Costo immobile

€ 255.000

Commissione agente

3% più IVA

+39 3283792917

info@verdeabitare.it

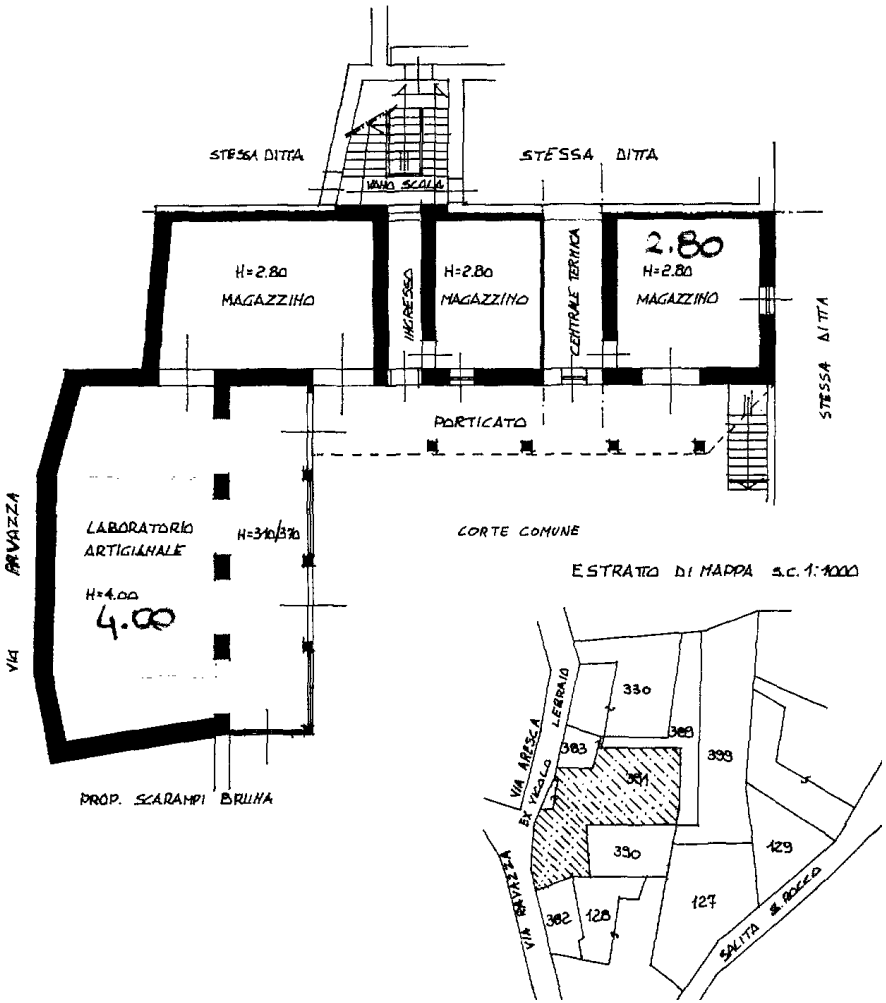
Mapa catastale e planimetria

Indirizzo:

14047 Mombercelli AT

Latitudine e longitudine: 44.82306315325384 | 8.293725915881867

PIANTA PIANO TERRA



+39 3283792917

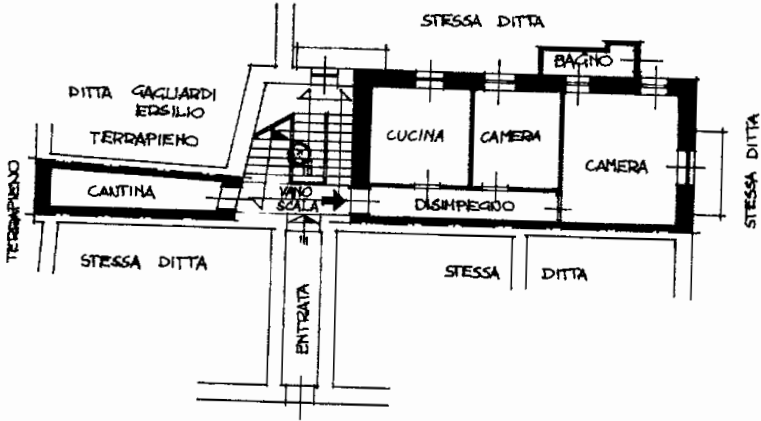
info@verdeabitare.it

Mapa catastale e planimetria

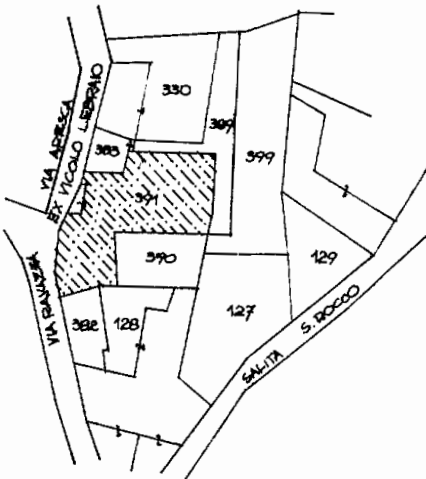
Indirizzo:

14047 Mombercelli AT

Latitudine e longitudine: 44.82306315325384 | 8.293725915881867



ESTRATTO DI MAPPA SCALA 1:1000



+39 3283792917

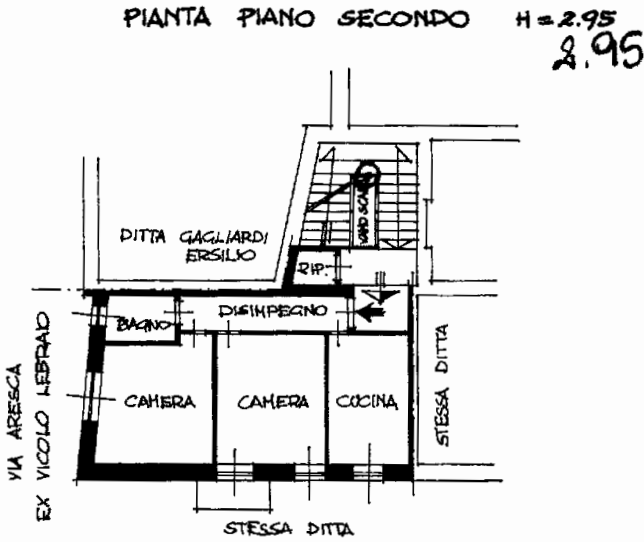
info@verdeabitare.it

Mapa catastale e planimetria

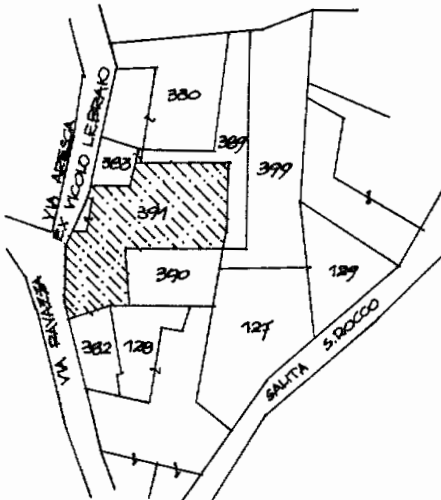
Indirizzo:

14047 Mombercelli AT

Latitudine e longitudine: 44.82306315325384 | 8.293725915881867



ESTRATTO DI MAPPA SCALA 1:1000



+39 3283792917

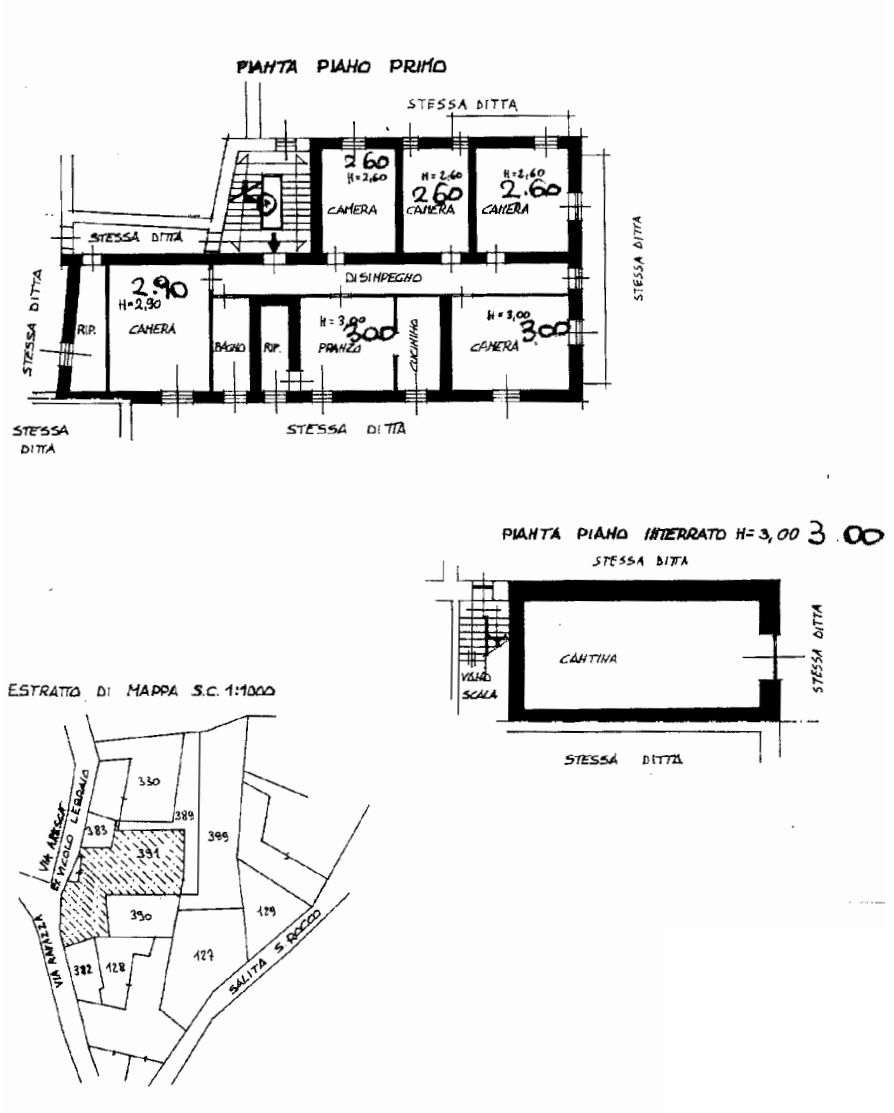
info@verdeabitare.it

Mapa catastale e planimetria

Indirizzo:

14047 Mombercelli AT

Latitudine e longitudine: 44.82306315325384 | 8.293725915881867



+39 3283792917

info@verdeabitare.it

Mapa catastale e planimetria

Indirizzo:

14047 Mombercelli AT

Latitudine e longitudine: 44.82306315325384 | 8.293725915881867

