

+39 3283792917

info@verdeabitare.it

REF 417 Casa tipica piemontese con ampio terreno, libera su tre lati



Dimensioni proprietà	28900 m ²
Superficie calpestabile	248 m ²
Camere	8
Letti	3
Bagni	2

Altre caratteristiche:
Cantina, soffitta.

Info aggiuntive

In posizione panoramica e tranquilla, ampia cascina tipica piemontese, in buone condizioni strutturali, da risistemare internamente, con ampio terreno di pertinenza, in parte boschivo.

La casa è libera su tre lati, e volendo si può cingere.

Al pian terreno ingresso su tipico vano scala, soggiorno con camino, cucina, saletta da pranzo, wc, locale ex garage molto ampio, legnaia, cantina. Al piano superiore tre camere da letto e ampio locale ex fienile. Nel piano ammezzato bagno.

Tetto in ordine, struttura sana. Riscaldamento con stufe a legna.

Ottimo rapporto qualità prezzo

Costo immobile

€ 70.000

Provvigione agente

4% più IVA

+39 3283792917

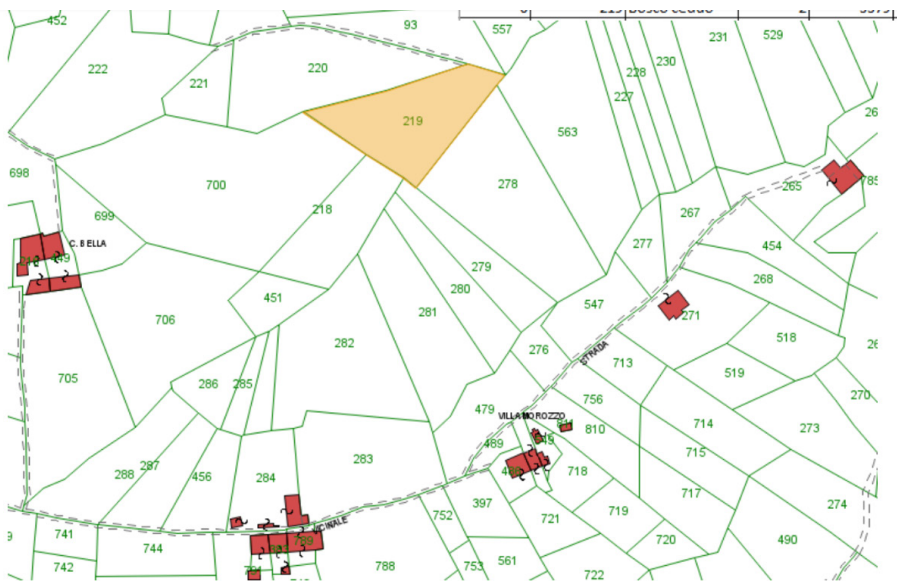
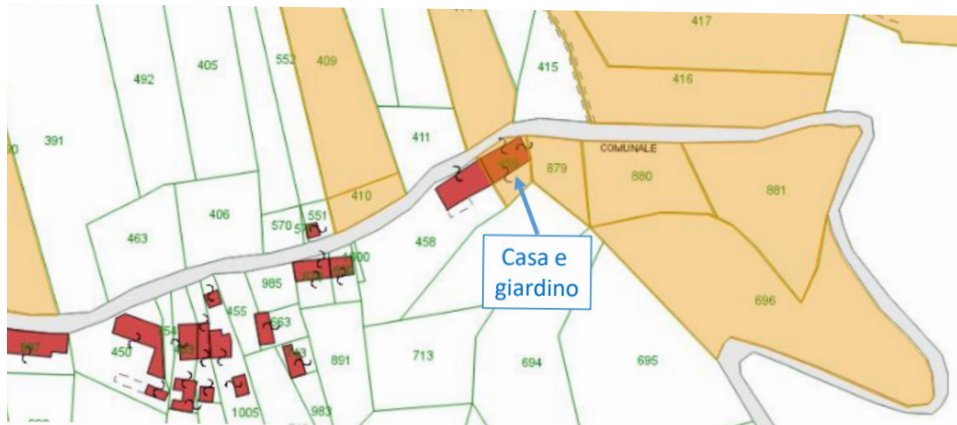
info@verdeabitare.it

Mappa catastale e planimetria

Indirizzo:

14030 Rocca d'Arazzo AT

Latitudine e Longitudine: 44.87313521346518 | 8.285162702178988



+39 3283792917

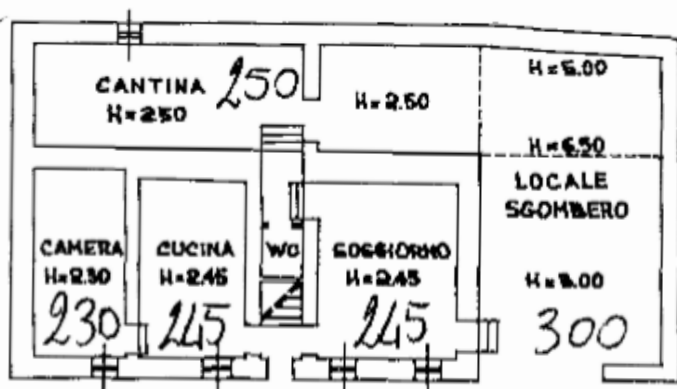
info@verdeabitare.it

Mapa catastale e planimetria

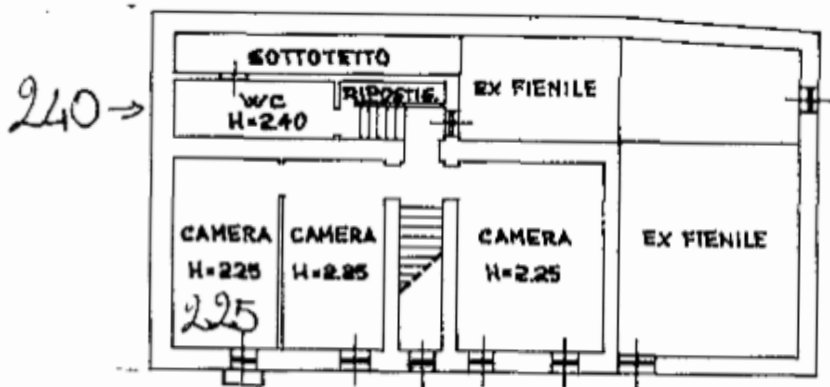
Indirizzo:

14030 Rocca d'Arazzo AT

Latitudine e Longitudine: 44.87313521346518 | 8.285162702178988



- PIANO TERRENO -



- PIANO PRIMO -