

+39 3283792917

info@verdeabitare.it

## REF 412 Casetta di campagna, in piccola frazione collinare, in buone condizioni



Dimensioni proprietà	150 m <sup>2</sup>
Superficie calpestabile	128 m <sup>2</sup>
Camere	5
Letti	2
Bagni	1

Altre caratteristiche:  
Balcone.

### Info aggiuntive

Bella e caratteristica casa piemontese, libera su tre lati, con stupenda vista panoramica, adattissima come casa per le vacanze, in posizione dominante e con vista aperte sulle dolci colline del Monferrato.

Si compone di: ingresso su caratteristico vano scala, cucina, cameretta, soggiorno con camino, al piano superiore due belle camere da letto, disimpegno e servizi. Tetto in ordine.

Di fronte dispone di un cortiletto e un piccolo patio, sul retro un posto auto. Riscaldamento a legna, possibilità per metano. Da vedere.

Costo immobile

€ 75.000

Provvigione agente

4% più IVA

+39 3283792917

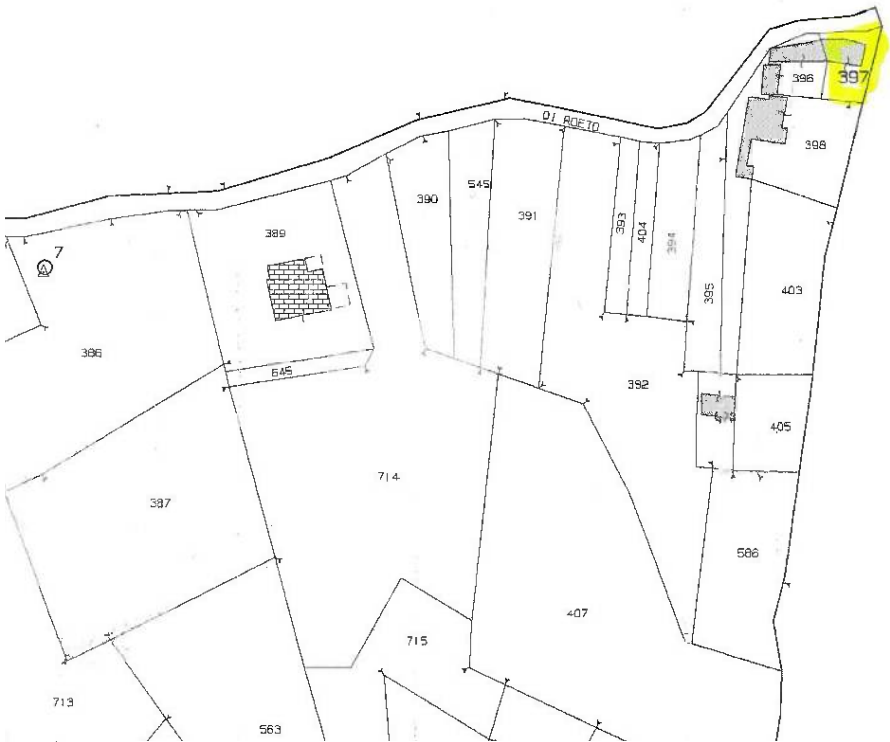
info@verdeabitare.it

## Mapa catastale e planimetria

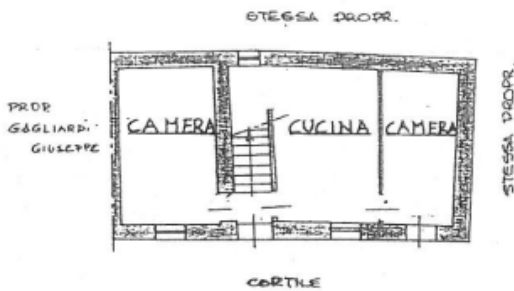
Indirizzo:

14047 Mombercelli AT

Latitudine e Longitudine: 44.82257578803022 | 8.294326699457587



PIANO TERRA  
H. MT. 2.80



PIANO PRIMO  
H. MT. 2.10

