

+39 3283792917

info@verdeabitare.it

REF 374 Amplissimo casale al grezzo in posizione panoramica, adatto per attività



Dimensione proprietà **1200 m²**

Superficie calpestabile **600 m²**

Camere **18**

Letti **8**

Bagni **3**

Altre caratteristiche:
cantina, soffitta.

Info aggiuntive

In posizione panoramica, nelle vicinanze di Nizza Monferrato, in vendita splendida opportunità per attività turistica

Ampio casale suddiviso in due unità immobiliari, attualmente al grezzo negli interni. In corpo staccato ampio porticato, utilizzabile per ricovero auto. La posizione è piacevole e isolata, con circa 1200 m2 di terreno pressochè pianeggiante. Il totale di metratura complessiva del casale ammonta a circa 600 m2, più il porticato.

Costo immobile

€ 500.000

Provvigione agente

3% più IVA

+39 3283792917

info@verdeabitare.it

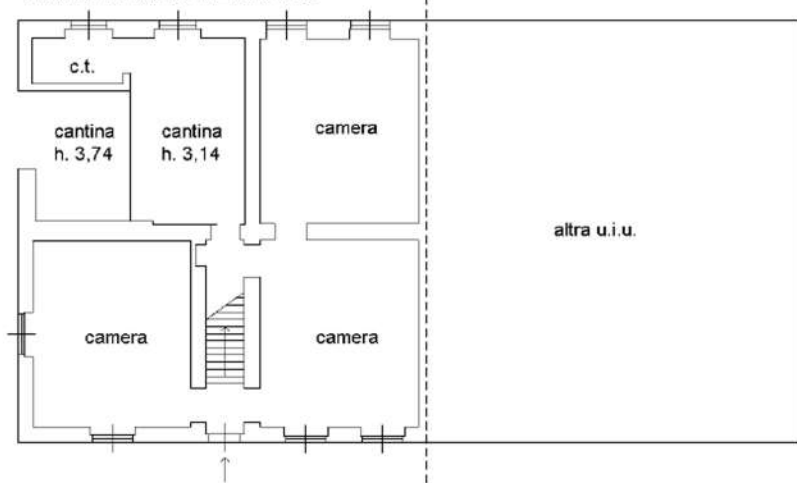
Mapa catastale e planimetria

Indirizzo:

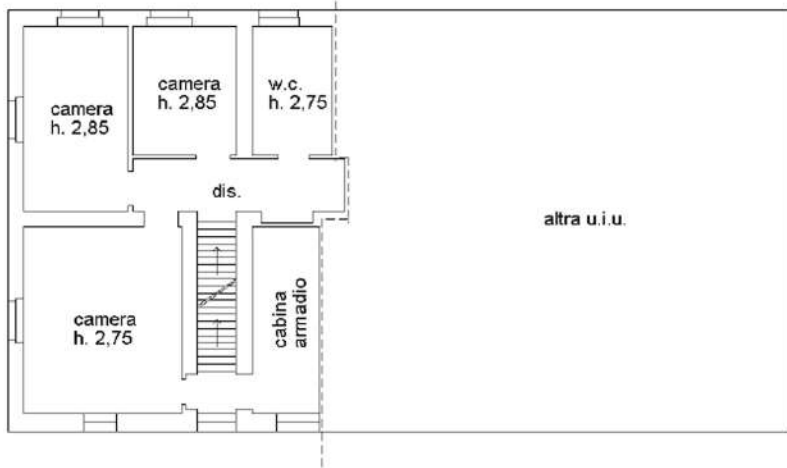
14049 Nizza Monferrato AT

Latitudine e Longitudine: 44.766598 | 8.2834687

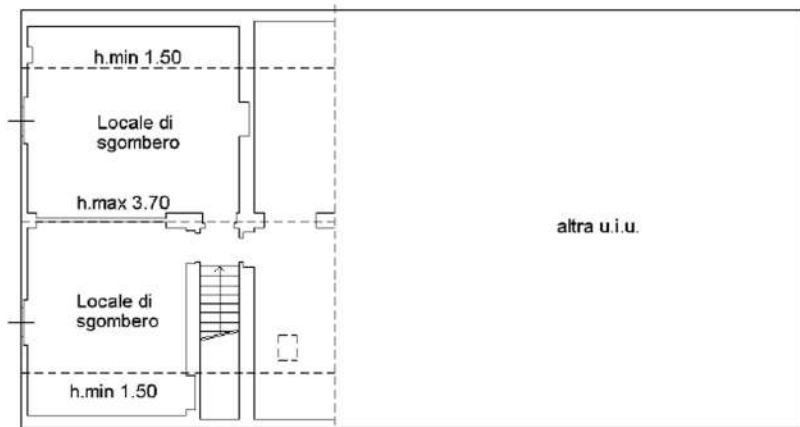
PIANTA PIANO TERRENO



PIANTA PIANO PRIMO



PIANTA PIANO SECONDO



+39 3283792917

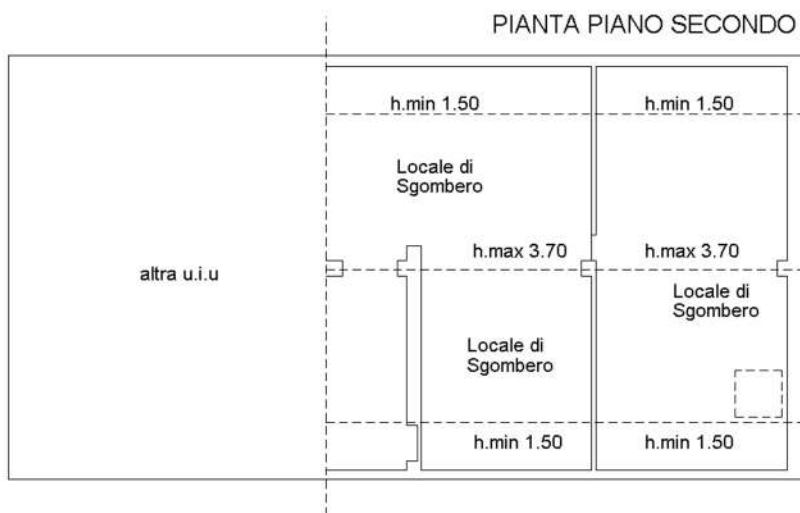
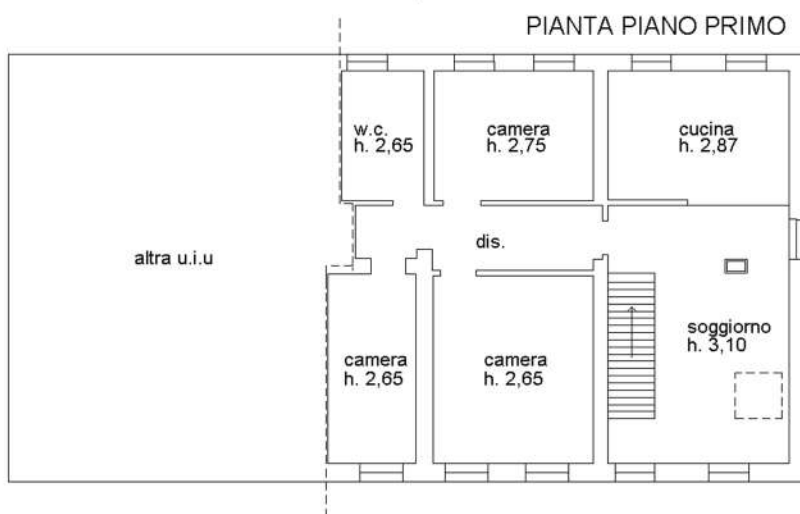
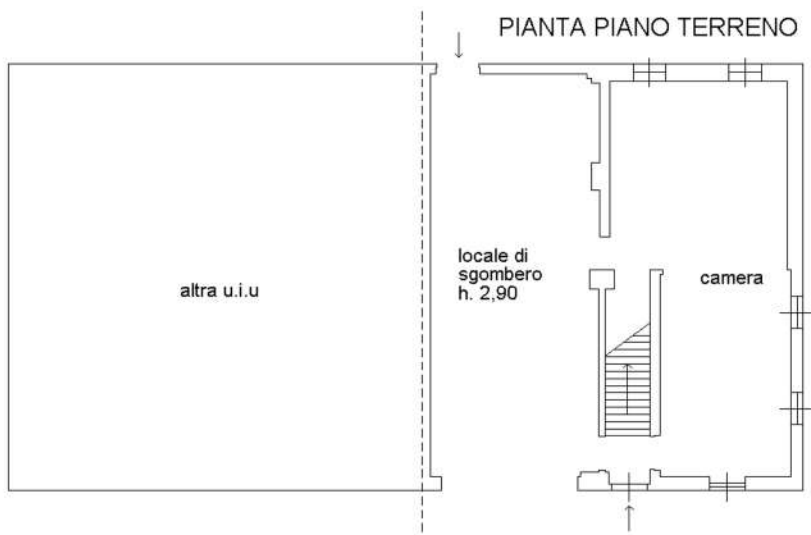
info@verdeabitare.it

Mappa catastale e planimetria

Indirizzo:

14049 Nizza Monferrato AT

Latitudine e Longitudine: 44.766598 | 8.2834687



+39 3283792917

info@verdeabitare.it

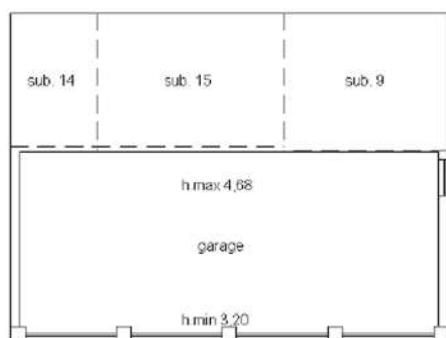
Mapa catastale e planimetria

Indirizzo:

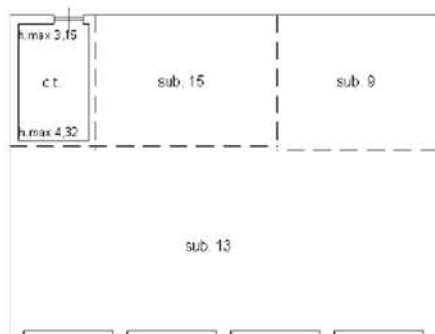
14049 Nizza Monferrato AT

Latitudine e Longitudine: 44.766598 | 8.2834687

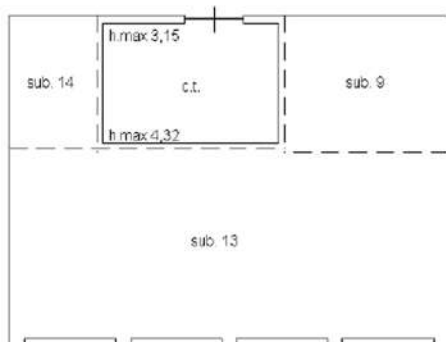
PIANTA PIANO TERRENO



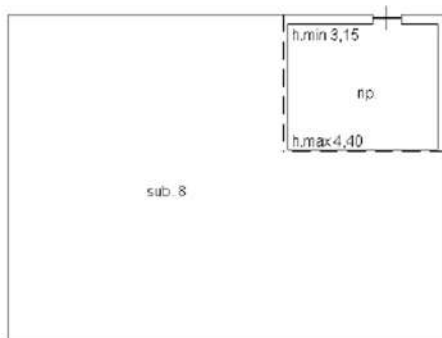
PIANTA PIANO TERRENO



PIANTA PIANO TERRENO



PIANTA PIANO TERRENO



PIANTA PIANO TERRENO



