

+39 3283792917

info@verdeabitare.it

REF 371 Casa tipica piemontese con vista aperta e giardino



Dimensione proprietà **1500 m²**

Superficie calpestabile **171 m²**

Camere **5**

Letti **2**

Bagni **2**

Altre caratteristiche:
cantina, soffitta.

Info aggiutive

In posizione tranquilla, non isolata e con vista aperta, tipica casa piemontese, libera su tre lati, sita nella frazione Ronchi di Mombercelli, a poca distanza dal Parco Naturale di Rocchetta Tanaro.

Al pian terreno ingresso su tipico vano scala, cucina, disimpegno, bagno, cantina e magazzino. Al piano superiore due ampie camere da letto, piccolo wc, locale ex fienile adatto per ampliamento.

La casa dispone di impianti recenti, riscaldamento a metano, infissi recenti. Da riordinare e ritinteggiare.

Costo immobile

€ 145.000

Provvigione agente

3% più IVA

+39 3283792917

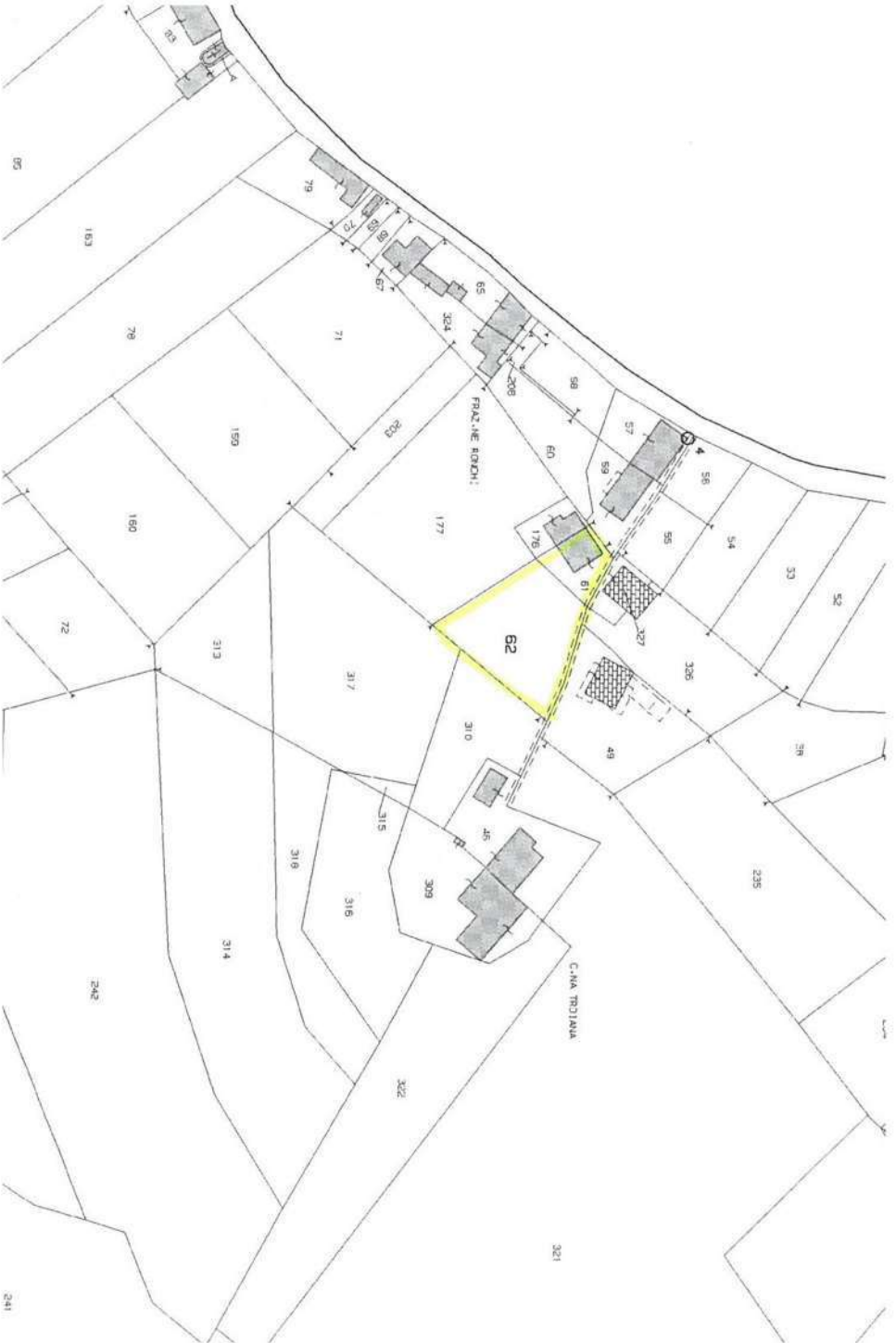
info@verdeabitare.it

Mappa catastale e planimetria

Indirizzo completo:

Via Ronchi, 14047 Mombercelli AT

Latitudine e Longitudine: 44.84397797725711 | 8.315946011636106



+39 3283792917

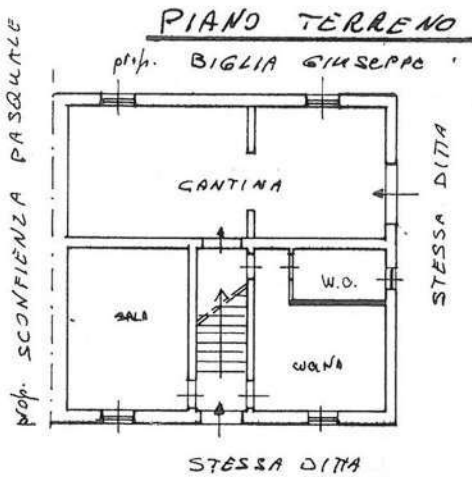
info@verdeabitare.it

Mapa catastale e planimetria

Indirizzo completo:

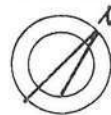
Via Ronchi, 14047 Mombercelli AT

Latitudine e Longitudine: 44.84397797725711 | 8.315946011636106

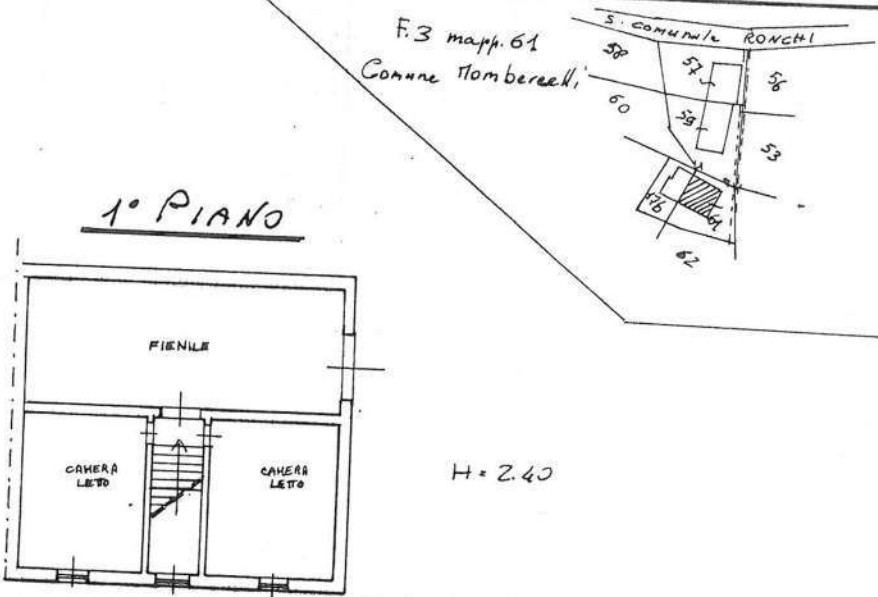


H = 2.50

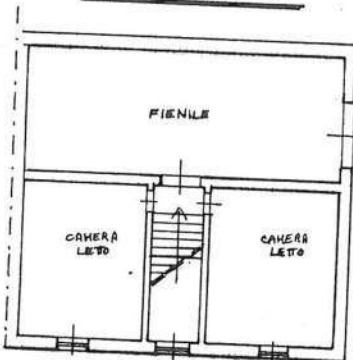
ORIENTAMENTO



SCALA DI I. 200



1° PIANO



H = 2.40

+39 3283792917

info@verdeabitare.it

Fotografie aggiuntive

