

+39 3283792917

info@verdeabitare.it

Ref 370 Splendida casa tipica piemontese con ampio giardino e terreno

Dimensioni proprietà **3300 m²**Superficie calpestabile **250 m²**Camere **9**Box auto **1**Letti **4**Bagni **2**Altre caratteristiche:
balcone, cantina, seminterrato.

Info aggiutive

Ampia casa tipica piemontese con circa 3300 m² di terreno pertinenziale, da risistemare negli interni, di buona struttura, con tetto rifatto circa 15 anni fa. La casa si articola nella classica struttura a stecca tipica piemontese. Al pian terreno ingresso su cucina e soggiorno, ripostiglio, altra camera, locale di deposito, antibagno e bagno di recente realizzazione. Con accesso dall'esterno ancora un garage ed un locale di deposito. Sottostante parte del fabbricato una bella cantina seminterrata. Al piano superiore quattro ampie camere da letto, disimpegno, bagno. Due camere hanno anche un bel balcone panoramico.

La casa ha una struttura sana e mantenibile, sono da rivedere gli intonaci interni e i rivestimenti, parte degli infissi sono già con vetri doppi. Nessun riscaldamento presente, a parte varie stufe a legna e pellet. Consigliabile l'installazione di un riscaldamento a biomasse. Degli stessi venditori sono anche alcuni lotti di bosco nelle vicinanze, che possono essere acquistati a parte. Il terreno pertinenziale è tenuto in ordine, e cintato, con cancello elettrico di accesso.

Costo immobile

€ 200.000

Provvigione agente

3% più IVA

+39 3283792917

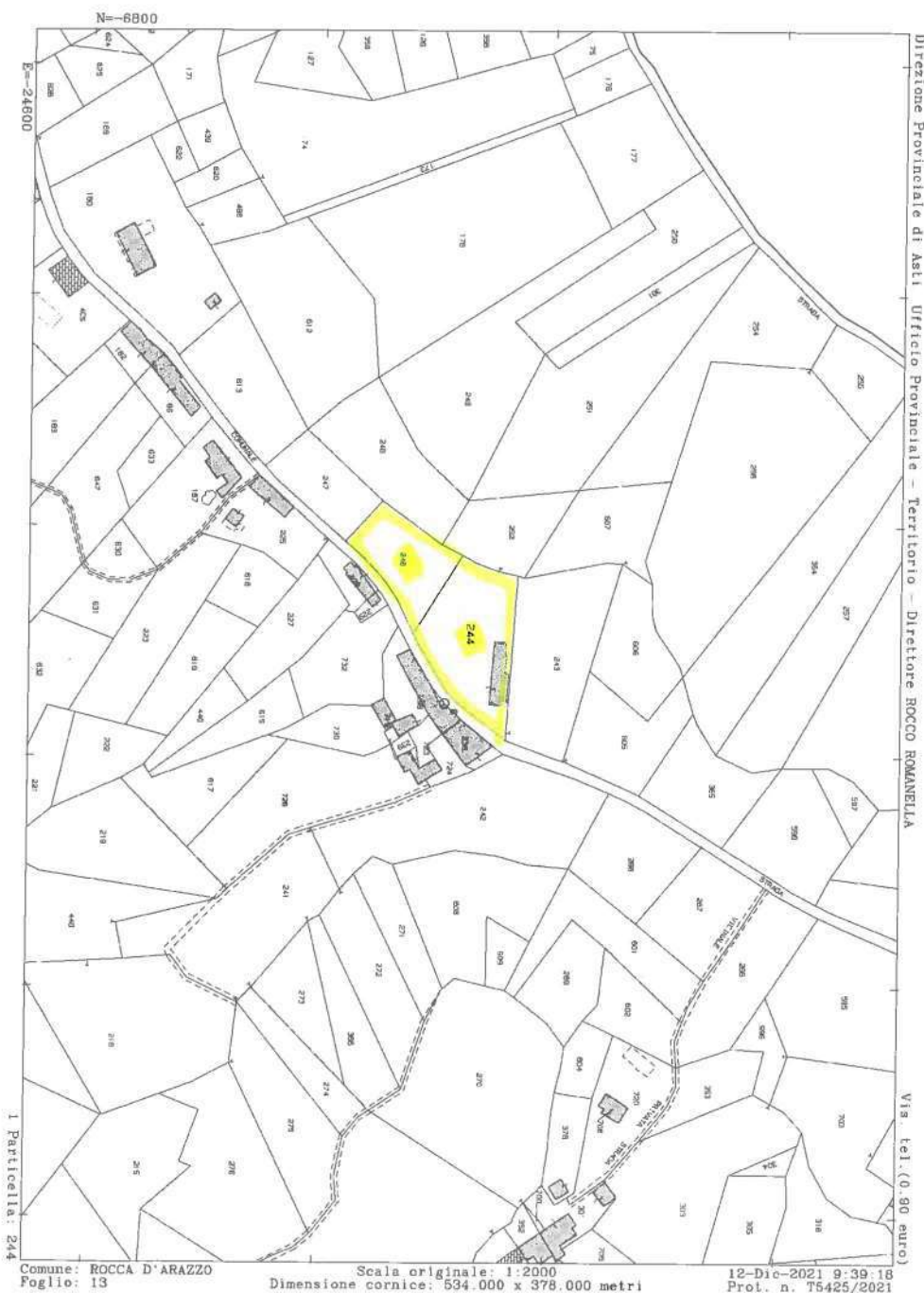
info@verdeabitare.it

Mappa catastale e planimetria

Indirizzo completo:

Via San Carlo, 14030 Rocca D'arazzo AT

Latitudine e Longitudine: 44.8677876 | 8.2911125,17



+39 3283792917

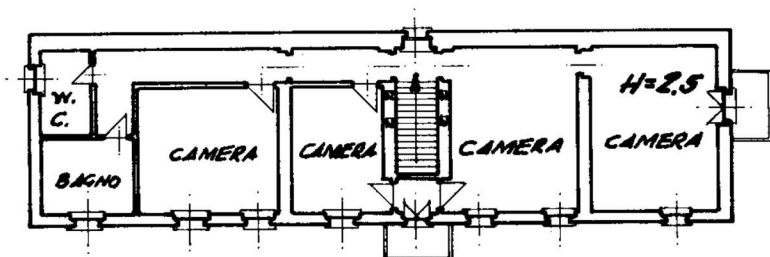
info@verdeabitare.it

Mapa catastale e planimetria

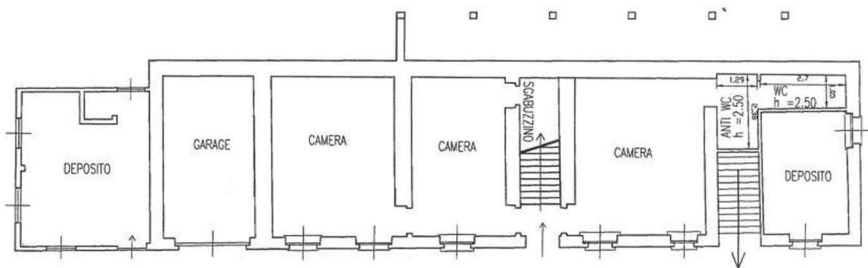
Indirizzo completo:

Via San Carlo, 14030 Rocca D'arazzo AT

Latitudine e Longitudine: 44.8677876 | 8.2911125,17

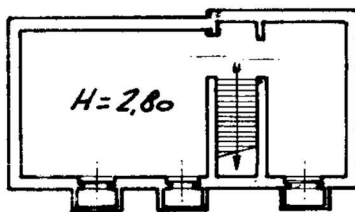


PIANO PRIMO



PIANO TERRA

STR. COMUN. SAN CARLO



PIANO CANTINA

+39 3283792917

info@verdeabitare.it

Fotografie aggiuntive

