

+39 3283792917

info@verdeabitare.it

## REF 358 Bella e luminosa casa in posizione panoramica con pratone e terreno



Dimensione proprietà **4000 m<sup>2</sup>**

Superficie calpestabile **238 m<sup>2</sup>**

Camere **8**

Letti **4**

Bagni **3**

Altre caratteristiche:  
balcone.

### Info aggiutive

La casa, di struttura recente, è stata ristrutturata completamente circa 10 anni fa, con attenzione al risparmio energetico, provvedendo già all'isolamento esterno con cappotto.

L'impianto di riscaldamento e acqua calda sanitaria è a pellet, con minimo impatto energetico. Vetri doppi nella parte abitativa.

Al pian terreno ampio locale ad uso garage e magazzino, locale di sgombero, cantina e locale tecnico/boiler. Al piano superiore parte abitativa composta da ampio salone, cucina a vista molto ampia, corridoio e ripostiglio, locale lavanderia, tre camere di cui una con cabina armadio, servizi. Una bella balconata percorre quasi tutto il perimetro dell'immobile.

Attorno alla casa vi è un giardino cintato, più un piccolo appezzamento di terreno agricolo.

Costo immobile

**€ 220.000**

Provvigione agente

**3%** più IVA

+39 3283792917

info@verdeabitare.it

## Mapa catastale e planimetria

Indirizzo:

Mombercelli 14047 Asti AT

Latitudine e Longitudine: 44.8416389,8 | 8.291869



+39 3283792917

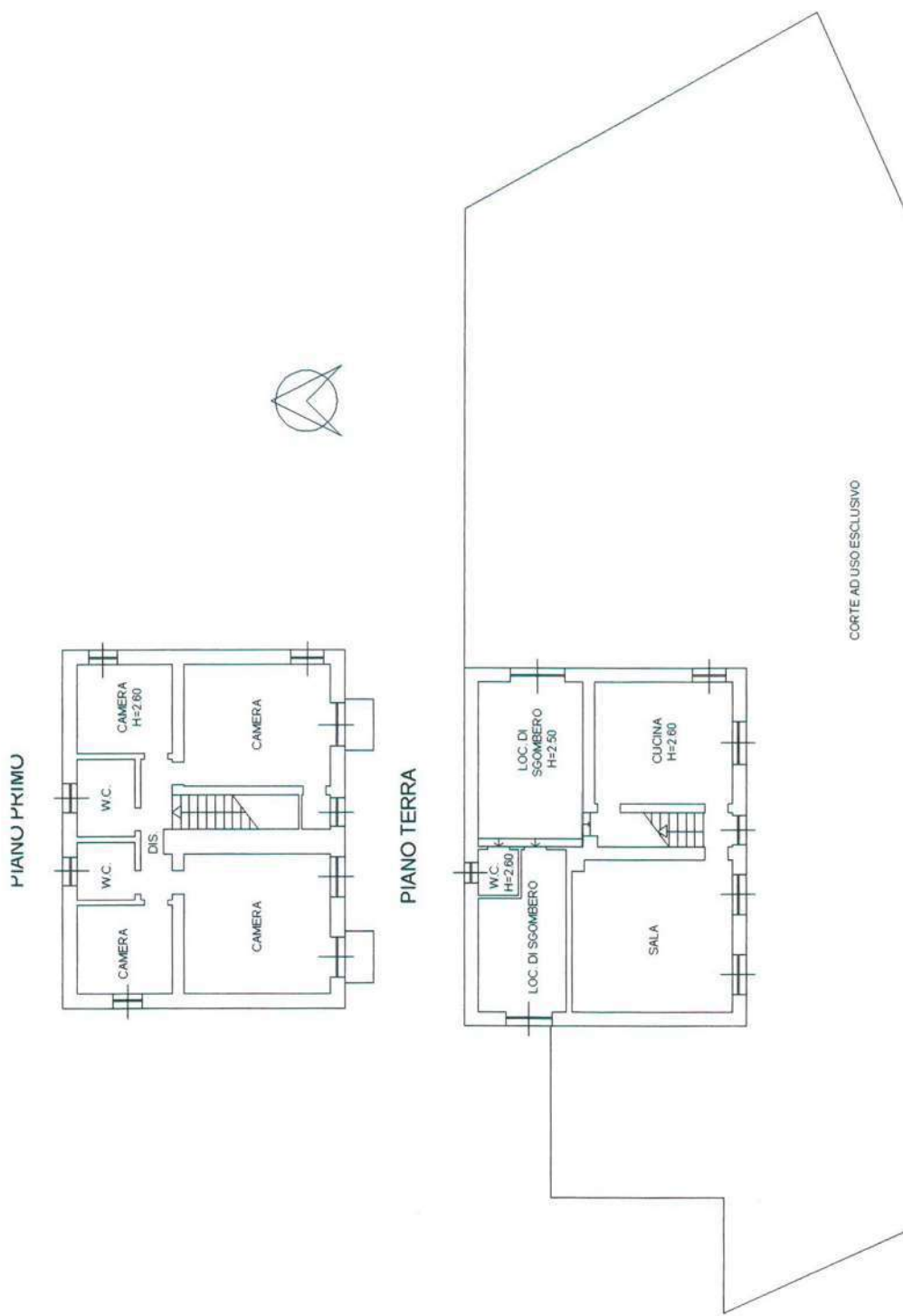
info@verdeabitare.it

## Mapa catastale e planimetria

Indirizzo:

Mombercelli 14047 Asti AT

Latitudine e Longitudine: 44.8416389,8 | 8.291869





+39 3283792917

info@verdeabitare.it

## Fotografie aggiuntive

