

+39 3283792917

info@verdeabitare.it

REF 351 Splendido casale con piscina e pratone, bella vista



Dimensione proprietà **10000 m²**

Superficie calpestabile **400 m²**

Camere **10**

Letti **4**

Bagni **4**

Classe energetica **B**

Altre caratteristiche:
balcone, piscina.

Info aggiutive

La proprietà si articola in due distinti fabbricati, la casa principale, perfettamente ristrutturata a nuovo, con modernissimi impianti tecnologici e pannelli solari, più un piacevolissimo rustico antistante in mattone a vista, restaurato nelle parti principali e con un ampio locale ex fienile che si presta come ampliamento.

Completa la proprietà una piccola piscina, di recentissima costruzione.

Costo immobile

€ 550.000

Provvigione agente

3% più IVA

+39 3283792917

info@verdeabitare.it

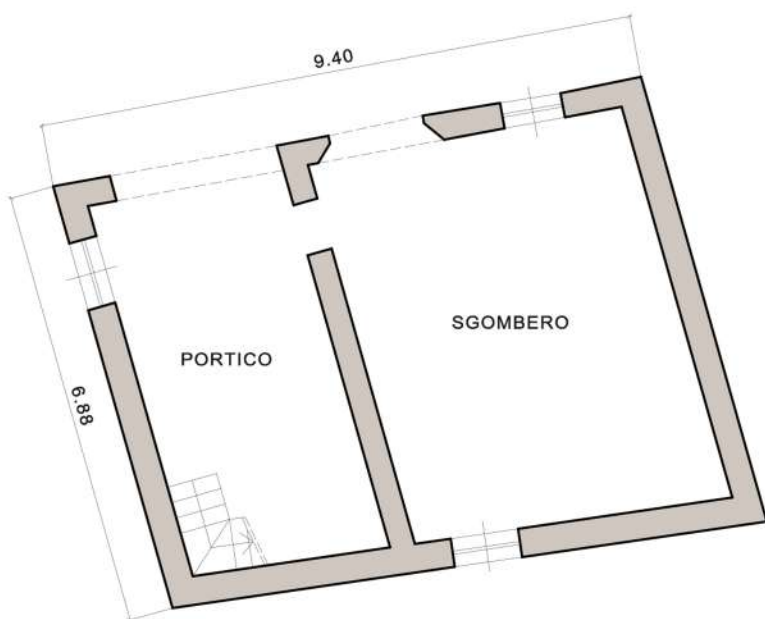
Mapa catastale e planimetria

Indirizzo completo:

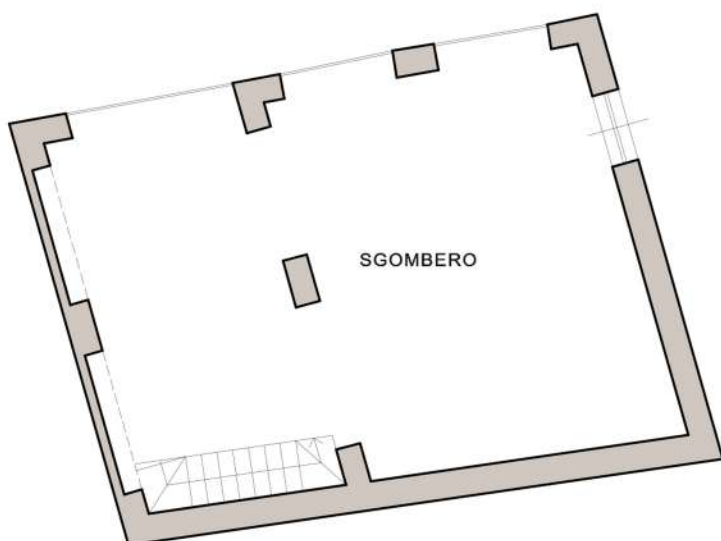
Belveglio, Via altina n.4, 14040 Asti AT

Latitudine e Longitudine: 44.844153742624 | 8.3270120014728

Pianta piano terreno scala 1/100



Pianta piano primo scala 1/100



+39 3283792917

info@verdeabitare.it

Mapa catastale e planimetria

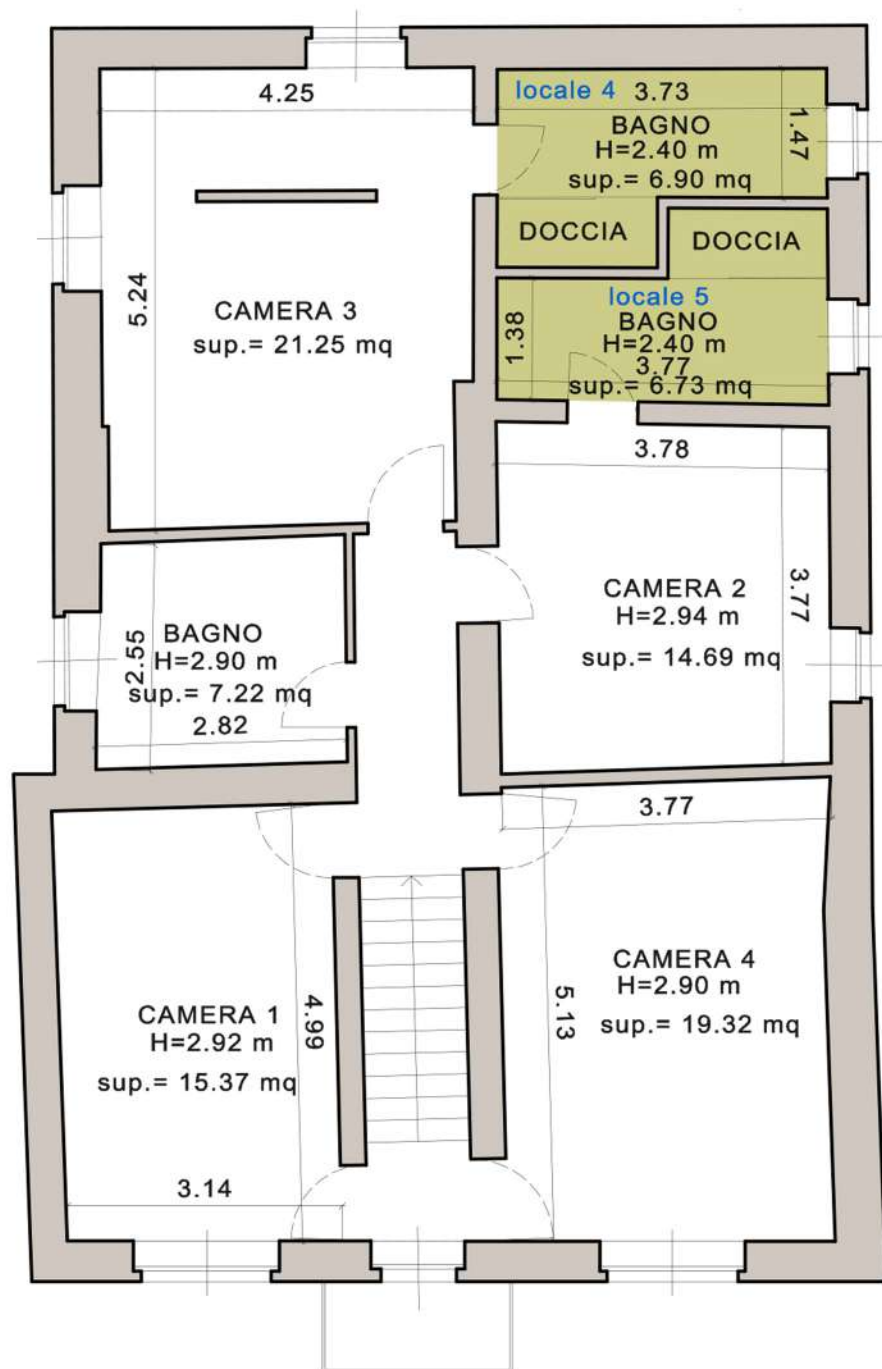
Indirizzo completo:

Belveglio, Via altina n.4, 14040 Asti AT

Latitudine e Longitudine: 44.844153742624 | 8.3270120014728

Pianta piano primo

scala 1/100



+39 3283792917

info@verdeabitare.it

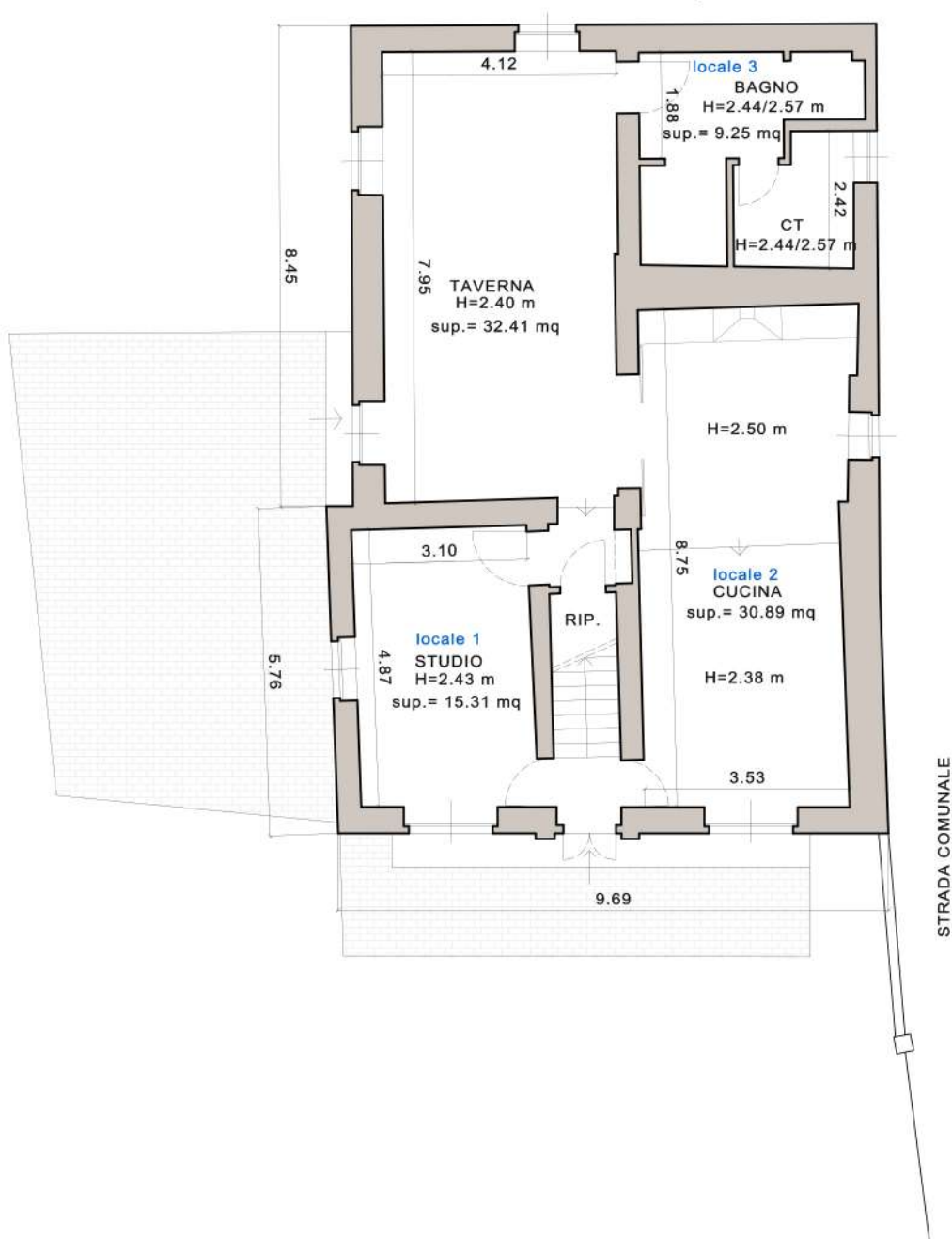
Mapa catastale e planimetria

Indirizzo completo:

Belveglio, Via altina n.4, 14040 Asti AT

Latitudine e Longitudine: 44.844153742624 | 8.3270120014728

Pianta piano terreno scala 1/100



+39 3283792917

info@verdeabitare.it

Fotografie aggiuntive

